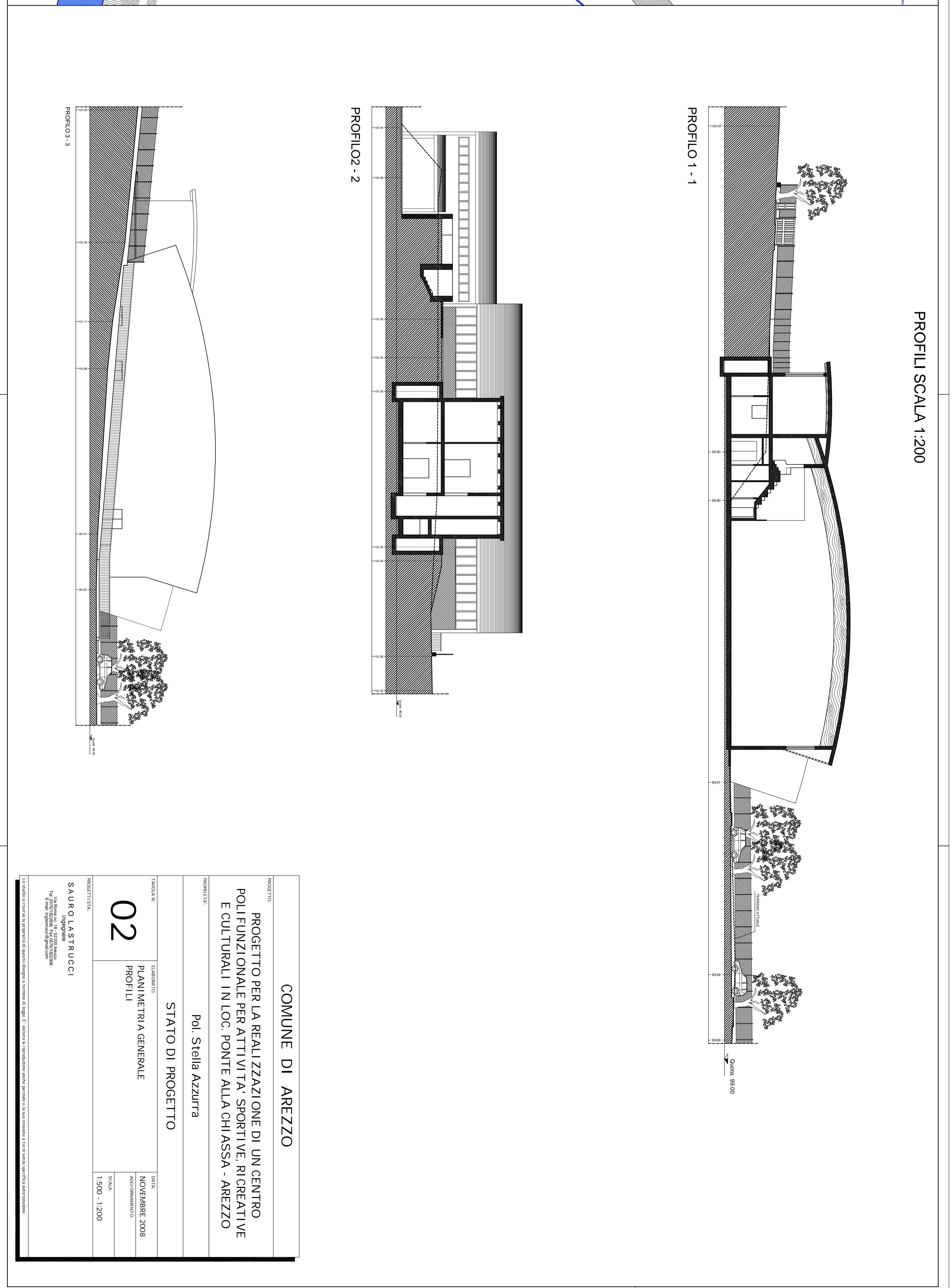


PLANIMETRIA GENERALE SCALA 1:500



PROFILI SCALA 1:200

COMUNE DI AREZZO PROGETTO PER LA REALIZZAZIONE DI UN CENTRO POLIFUNZIONALE PER ATTIVITA' SPORTIVE, RICREATIVE E CULTURALI IN LOC. PONTE ALLA CHIASSA - AREZZO	
Pol. Stella Azzurra	
STATO DI PROGETTO	
AUTORE SAURO LASTRUCCI	DATA NOVEMBRE 2008
PROGETTO 02	SCALA 1:500 - 1:200

LA DISEGNAZIONE È SUOI DIRITTI RISERVATI. È VIETATA LA RIPRODUZIONE O L'USO NON AUTORIZZATO SENZA IL CONSENSO DEL PROGETTISTA.