

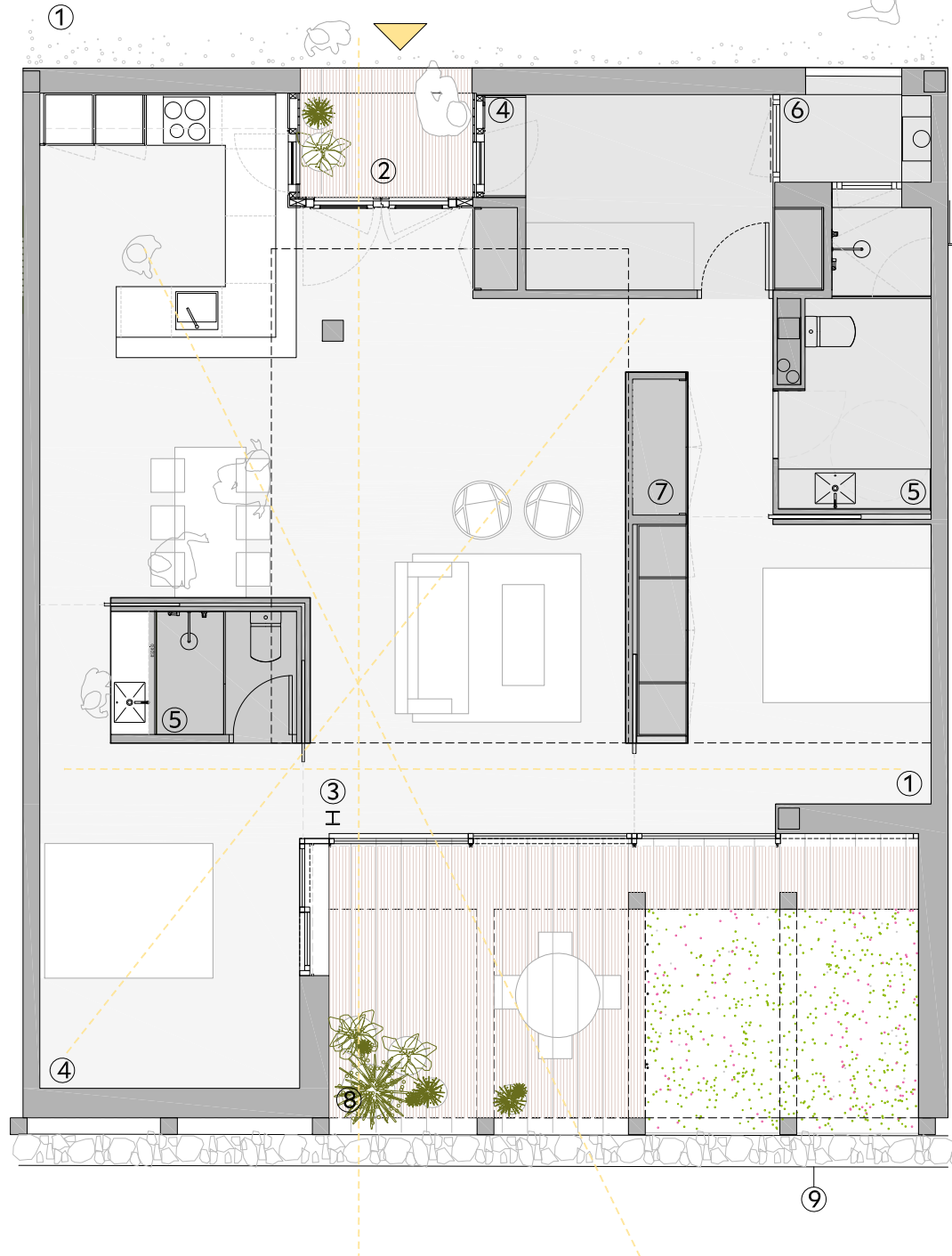


1/100 | 0

| 2.5

| 5

PLANTA EN DETALLE. e 1:100  
VIVIENDA B. Superficie 96m<sup>2</sup>



- ① Calle peatonal de san vicenç
- ② Zaguán, espacio entre la calle y la casa
- ③ Espacio abierto: sala comedor cocina
- ④ Habitaciones
- ⑤ Baños
- ⑥ Lavadero
- ⑦ Mueble central
- ⑧ Terraza y pérgolas
- ⑨ Muro de piedra existente.