

# سفره خانه سنتی داروغه

آشنایی با مرمت ابنیه

استاد محترم: جناب آقای دکتر پارسا پهلوان

دانشجویان:

آناهیتا زمیری - نازنین چیتگران



# عکس هایی از بنا



استاد ارجمند:  
جناب آقای دکتر پهلوان  
داشجویان:  
نازنین چیتگران  
آناهیتا زمیری



استاد ارجمند:  
جناب آقای دکتر پهلوان  
دانشجویان:  
نازنین چیتگران  
آناهیتا زمیری

## فرصت ها و تهدید های پروژه

فرصت: پروژه از نظر موقعیت قرار گیری در مجاورت کاربری های شاخص قرار گرفته است و عبور و مرور در این محدوده بسیار زیاد است و از طرفی عدم وجود کاربری مشابه در محدوده تعریف شده به جذب افراد در خمت استفاده از کاربری جدید کمک بسیاری میکند

وجود پارکینگ عمومی در نزدیکی پروژه با توجه به عدم وجود فضای پارک در خود مجموعه، رفاه هرچه بیشتر را برای استفاده کنندگان فراهم میکند

تهدید: به علت نزدیکی پروژه به حرم مطهر و فضاهای شاخص اطراف مسیر رسیدن به بنا دارای ترافیک سنگین می باشد که عبور و مرور را کمی با مشکل مواجه می کند.



استاد ارجمند:

جناب آقای دکتر پهلوان

داشجویان:

نازنین چیتگران

آناهیتا زمیری



مسیر های دسترسی این ساختمان از بلوار امیر المؤمنین و از طرف دیگر از خیابان نواب صفوی و راسته حوض مسگران در کوچه داروغه می باشد.

استاد ارجمند:  
جناب آقای دکتر پهلوان  
داشجویان:  
نازنین چیتگران  
آناهیتا زمیری

## نقاط قوت و ضعف



- سه وجهی بودن ساختمان که باعث می شود جلوی نور گرفته نشده و سایه انداز باشد.
- بنا دارای بخش زمستان نشین و تابستان نشین می باشد.
- اتاق های بادگیر در بنا وجود دارد که تهویه ی مناسبی را در فضا ایجاد می کند.
- در این بنا هم چنین از حوض های آب هم برای ایجاد هوای مطلوب استفاده شده است.
- برای اداره ی ساختمان و کاهش هزینه ها از انرژی های آب و باد و آفتاب استفاده می شود.
- از ایوان های بنا دید بسیار خوبی به حیاط مرکزی وجود دارد.

- پلان مجموعه هندسه ی مشخصی ندارد.
- فضای سبز در حیاط بنا خیلی کمک وجود دارد.
- فضاها در داخل پلان تفکیک نشده اند.
- جانمایی فضاها علی الخصوص ورودی اصلی به بنا مناسب نیست.
- عدم تفکیک فضاها ی خصوصی و عمومی در پلان

استاد ارجمند:

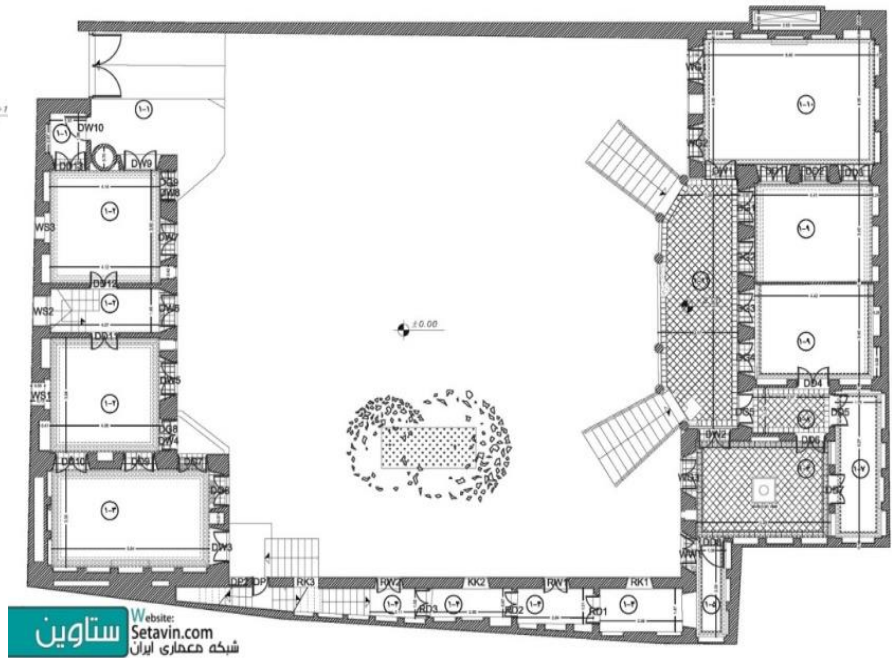
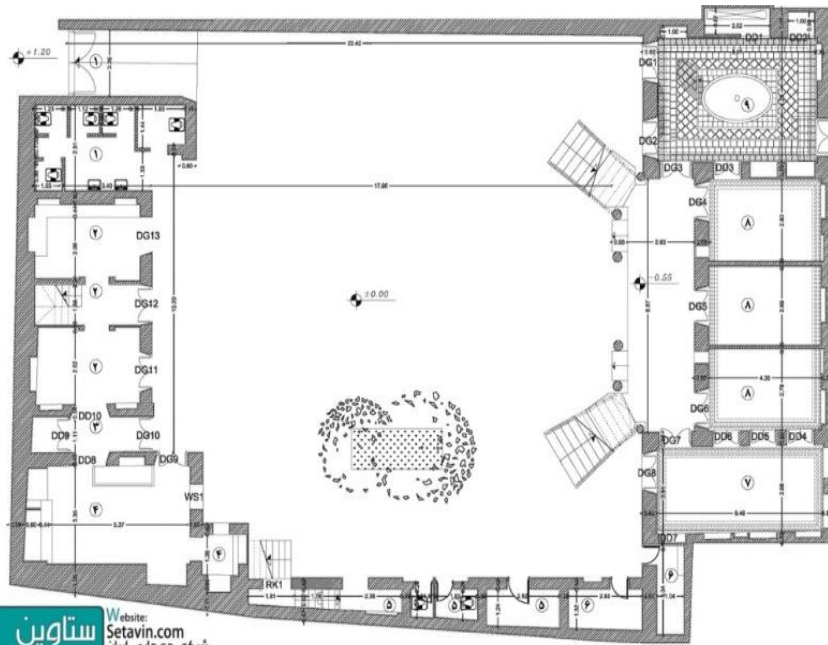
جناب آقای دکتر پهلوان

دانشجویان:

نازنین چیتگران

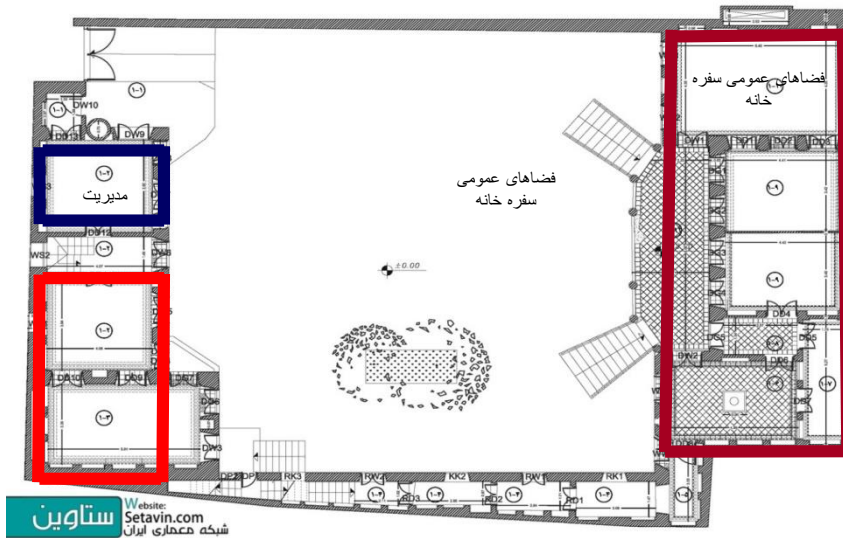
آناهیتا زمیری

# مدارک فعلی بنا

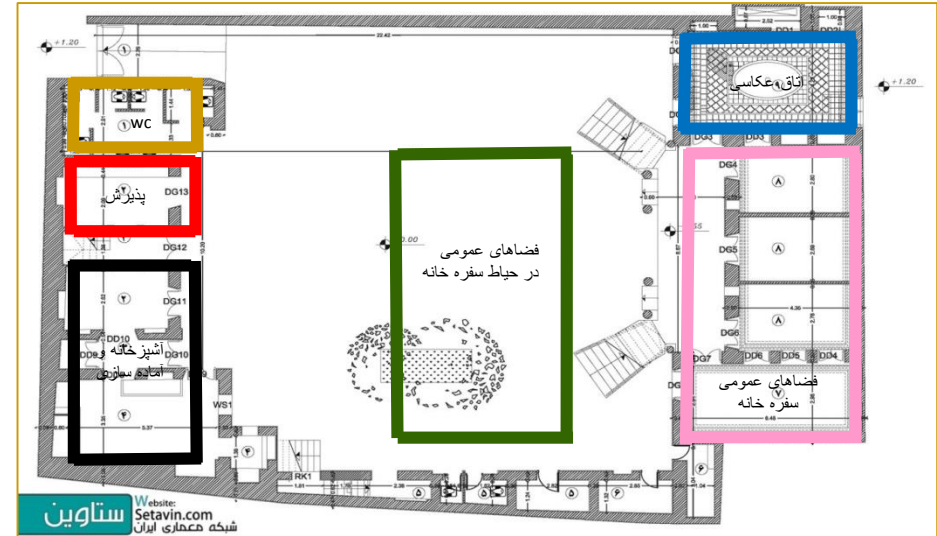


استاد ارجمند:  
جناب آقای دکتر پهلوان  
داشجویان:  
نازنین چیتگران  
آناهیتا زمیری

# توصیف کاربری



پلان طبقه اول



پلان همکف

سفره خان سنتی:  
سنتی بودن ساختار اصلی  
تعدد اتاق ها متناسب با ساختار سفره خانه

ستاد ارجمند:  
جناب آقای دکتر پهلوان  
داشجویان:  
نازنین چیتگران  
آناهیتا زمیری



## عکاسخانه سنتی:

باتوجه به بافت و تزئینات سنتی و خاص این فضا در مجموعه، جهت جذب سرمایه بیشتر پیشنهاد میشود این فضا به عکاسخانه سنتی اختصاص یابد تا در کنار استفاده مردم از سفره خانه از این مکان استفاده اقتصادی گردد.



استاد ارجمند:

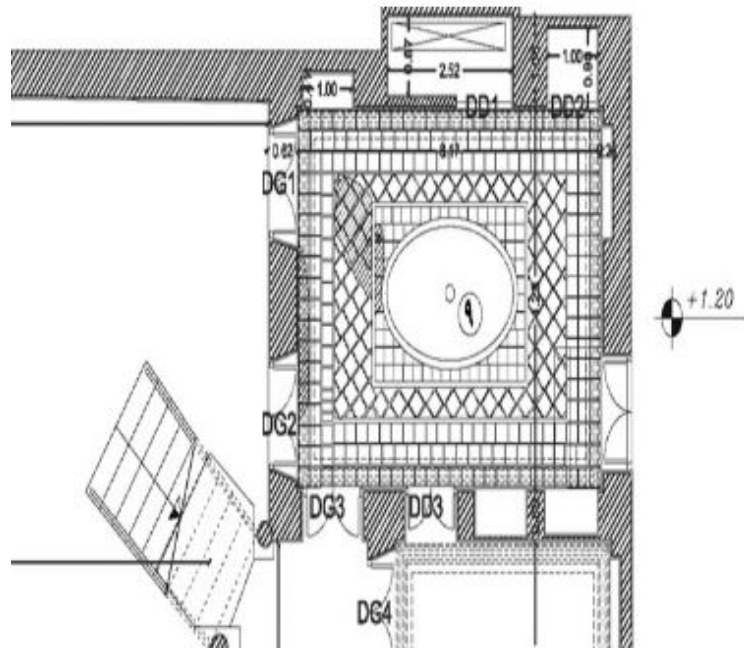
جناب آقای دکتر پهلوان

داشجویان:

نازنین چیتگران

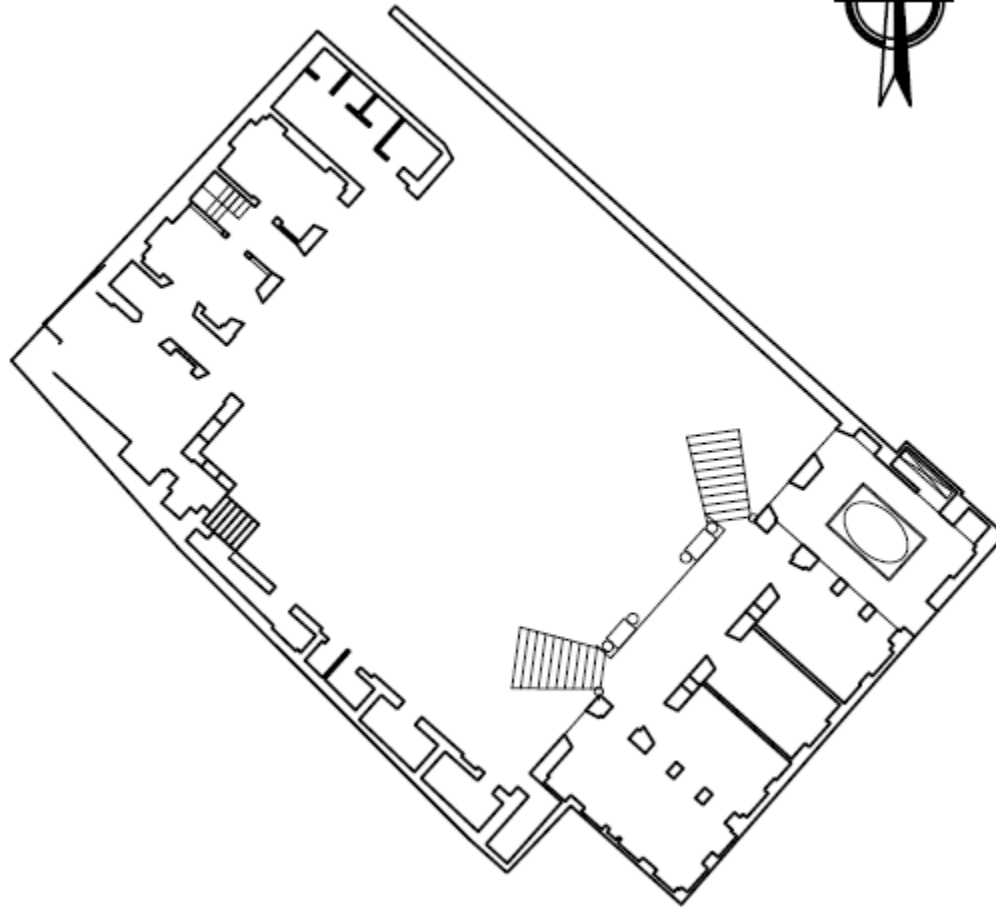
آناهیتا زمیری

## عکاسخانه سنتی



استاد ارجمند:  
جناب آقای دکتر پهلوان  
داشجویان:  
نازنین چیتگران  
آناهیتا زمیری

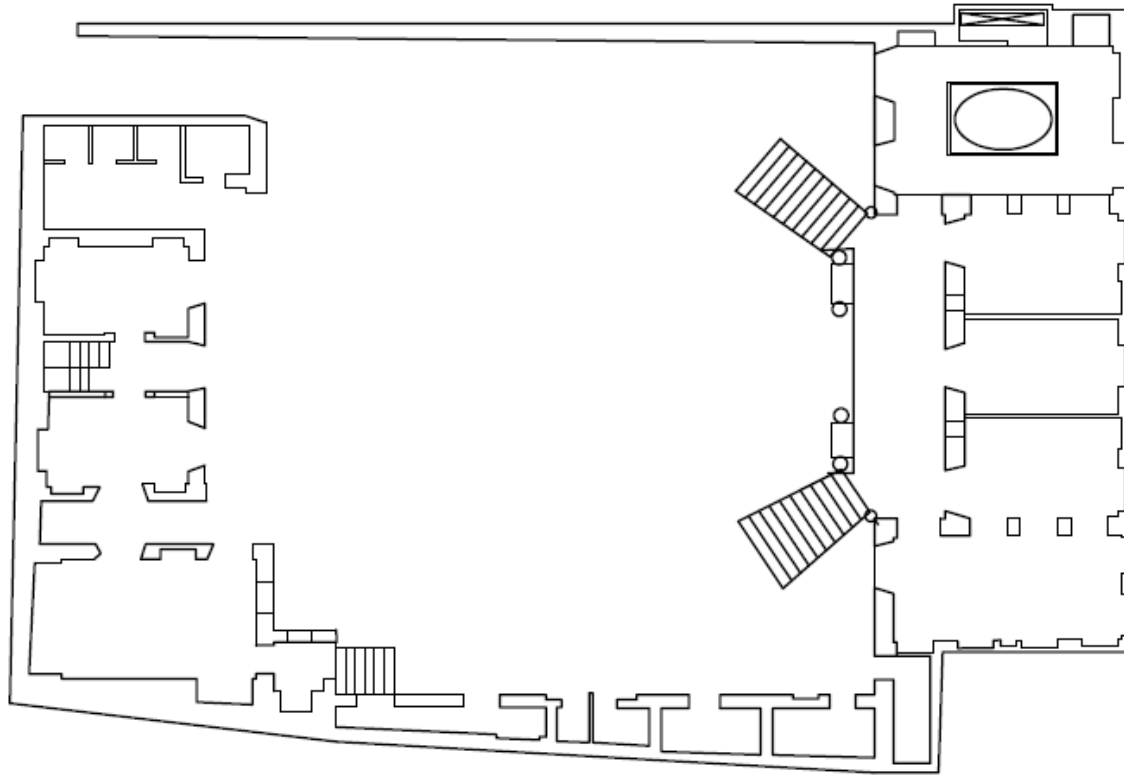
جهت شمال



استاد ارجمند:  
جناب آقای دکتر پهلوان  
داشجویان:  
نازنین چیتگران  
آناهیتا زمیری



# پلان طبقه همکف

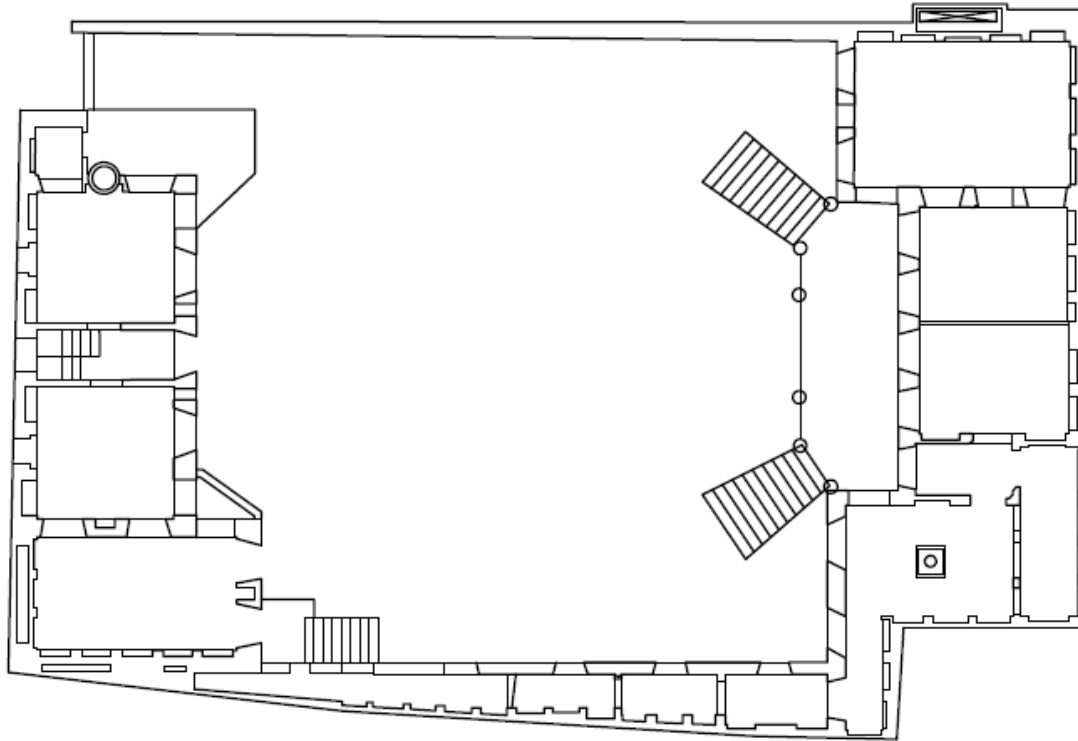


Ground floor plan



استاد ارجمند:  
جناب آقای دکتر پهلوان  
داشجویان:  
نازنین چیتگران  
آناهیتا زمیری

# پلان طبقه اول



First floor plan



استاد ارجمند:  
جناب آقای دکتر پهلوان  
داشجویان:  
نازنین چیتگران  
آناهیتا زمیری

پلان حذفیات و الحاقات طبقه همکف



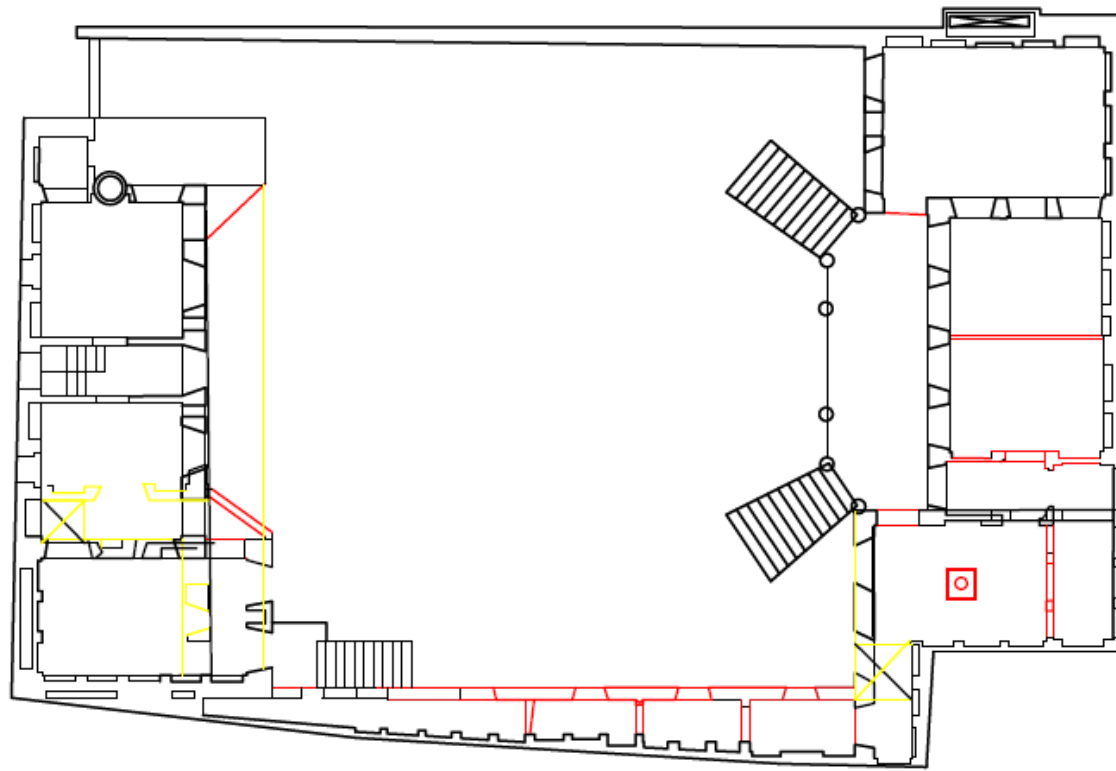
- حذف
- الحاق

ground floor plan, omission & extensions



استاد ارجمند:  
جناب آقای دکتر پهلوان  
داشجویان:  
نازنین چیتگران  
آناهیتا زمیری

پلان حذفیات و الحاقات طبقه اول



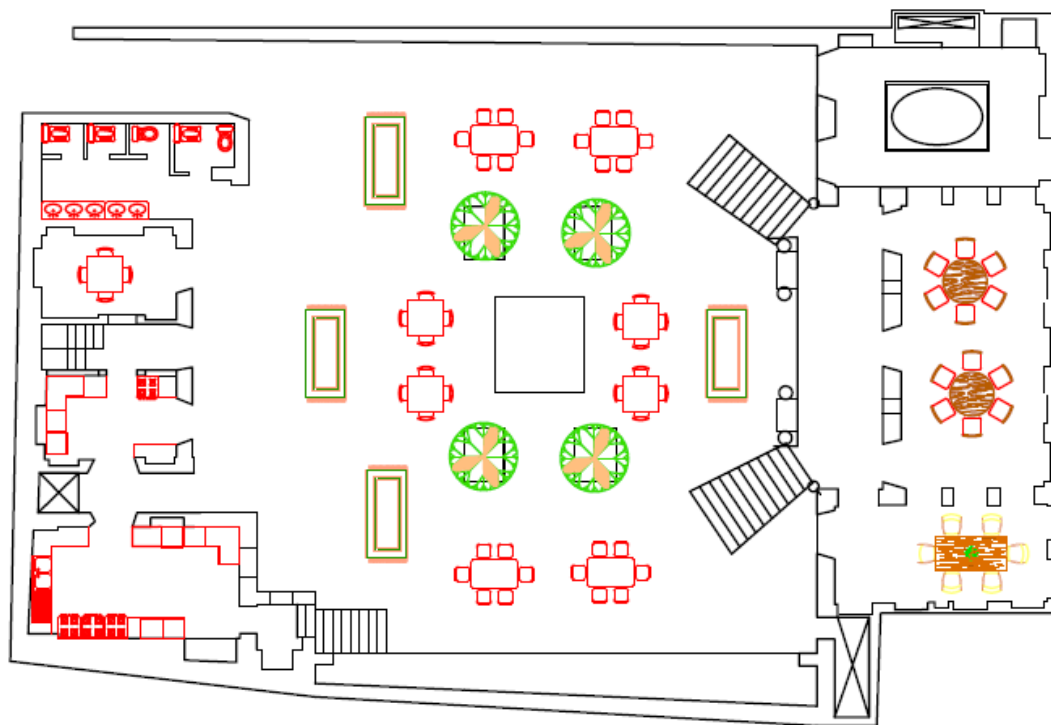
- حذف
- الحاق

first floor plan, omissions & extensions



استاد ارجمند:  
جناب آقای دکتر پهلوان  
داشجویان:  
نازنین چیتگران  
آناهیتا زمیری

پلان اصلاح شده ی طبقه  
همکف



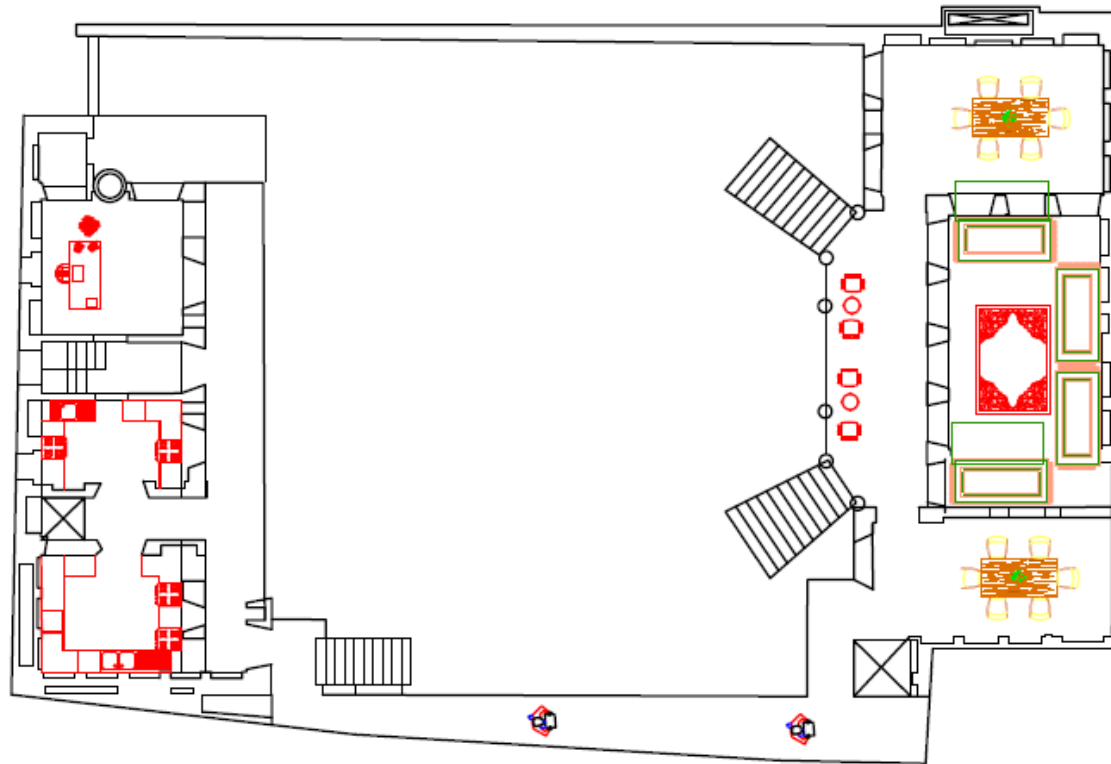
corrected ground floor plan



استاد ارجمند:  
جناب آقای دکتر پهلوان  
داشجویان:  
نازنین چیتگران  
آناهیتا زمیری



پلان اصلاح شده ی طبقه اول

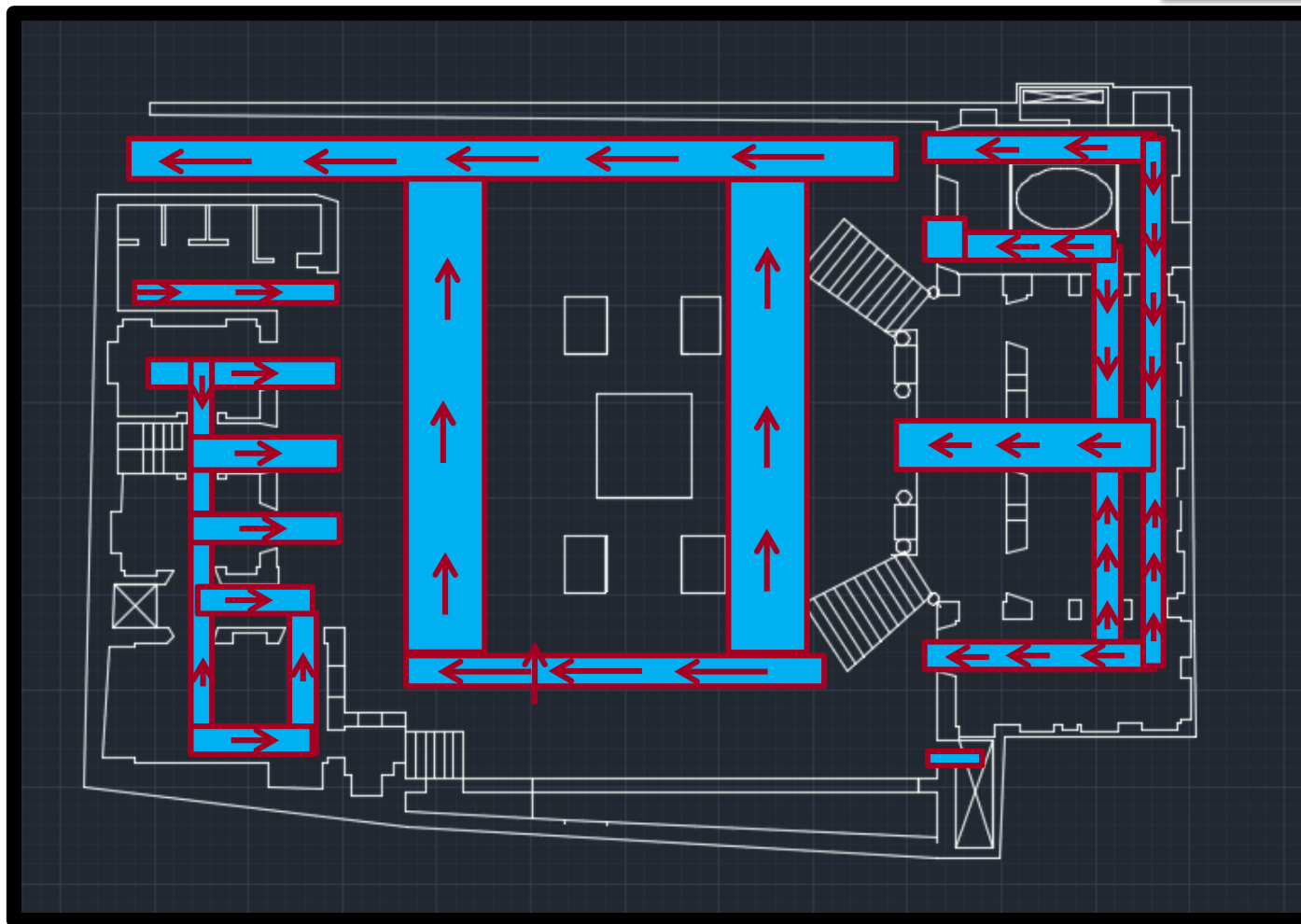


corrected first floor plan



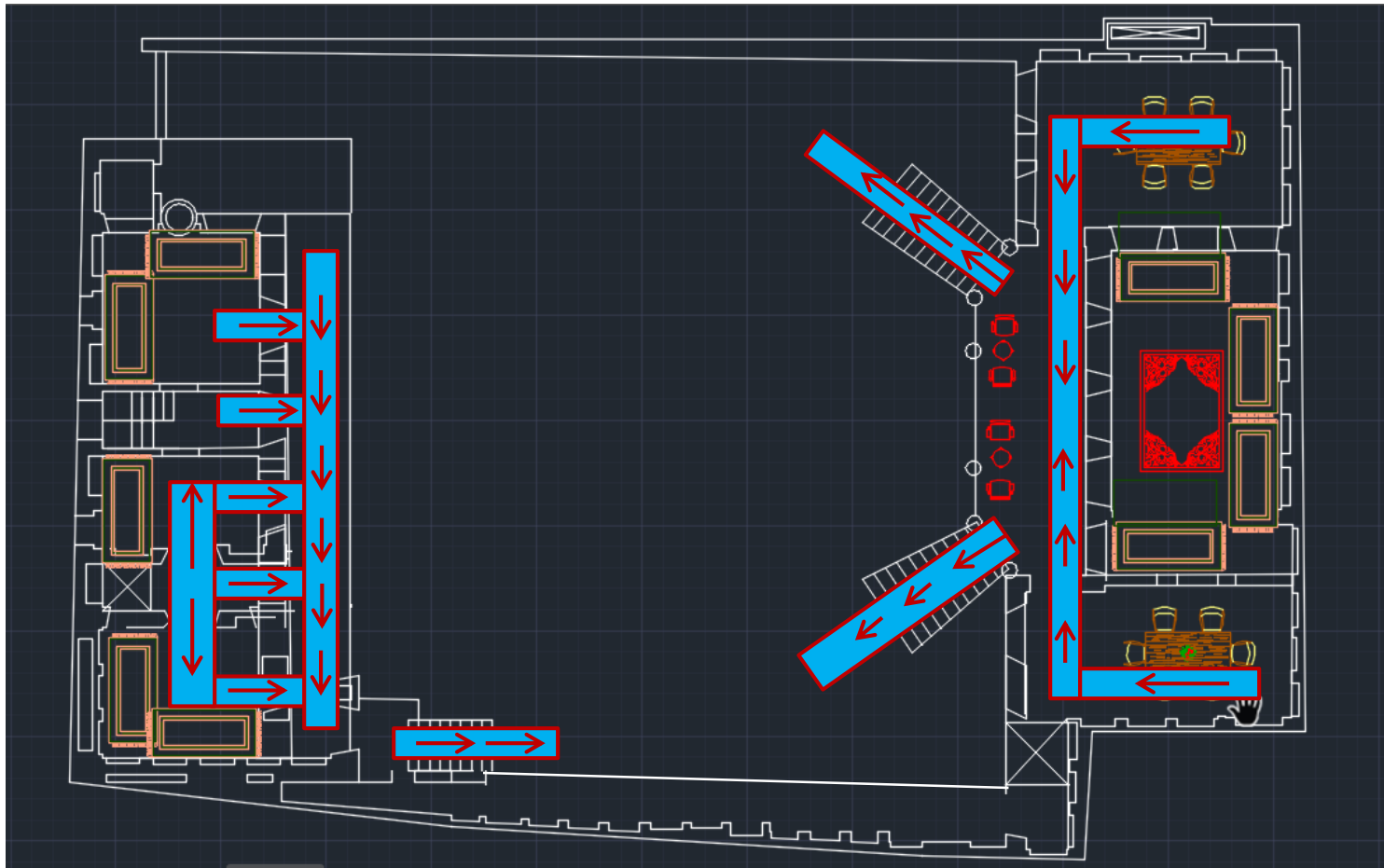
استاد ارجمند:  
جناب آقای دکتر پهلوان  
داشجویان:  
نازنین چیتگران  
آناهیتا زمیری

# پلان فرار طبقه همکف



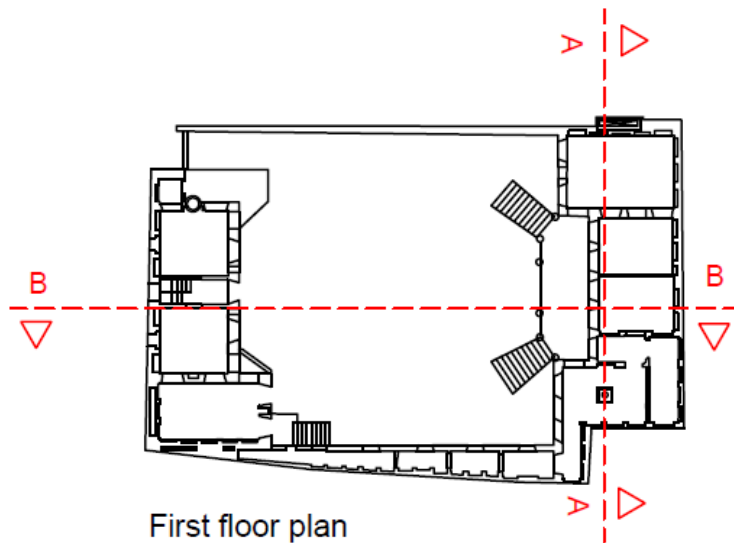
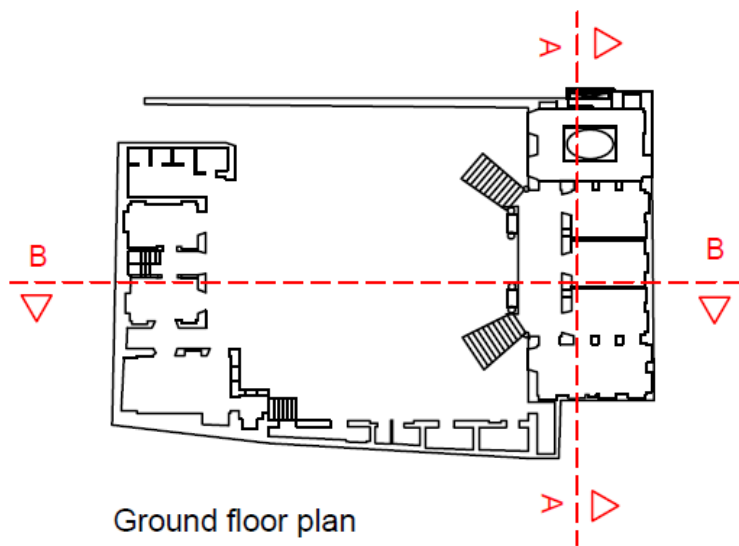
استاد ارجمند:  
جناب آقای دکتر پهلوان  
داشجویان:  
نازنین چیتگران  
آناهیتا زمیری

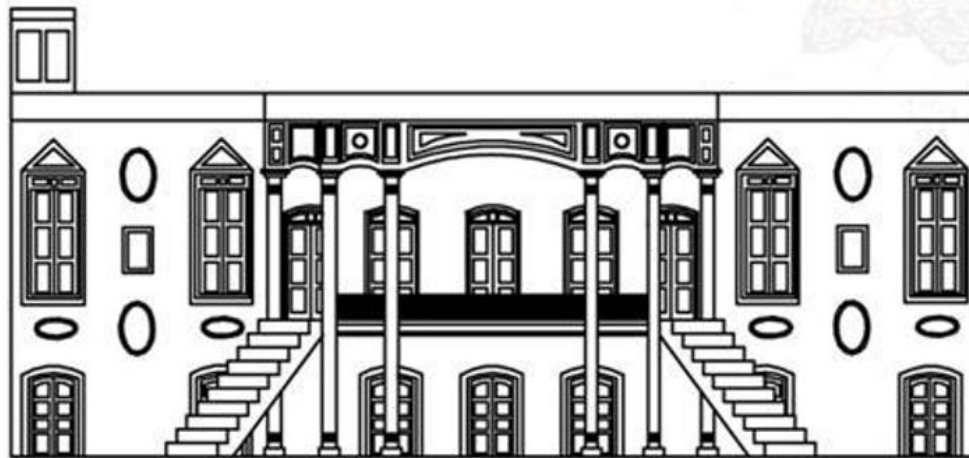
# پلان فرار طبقه اول



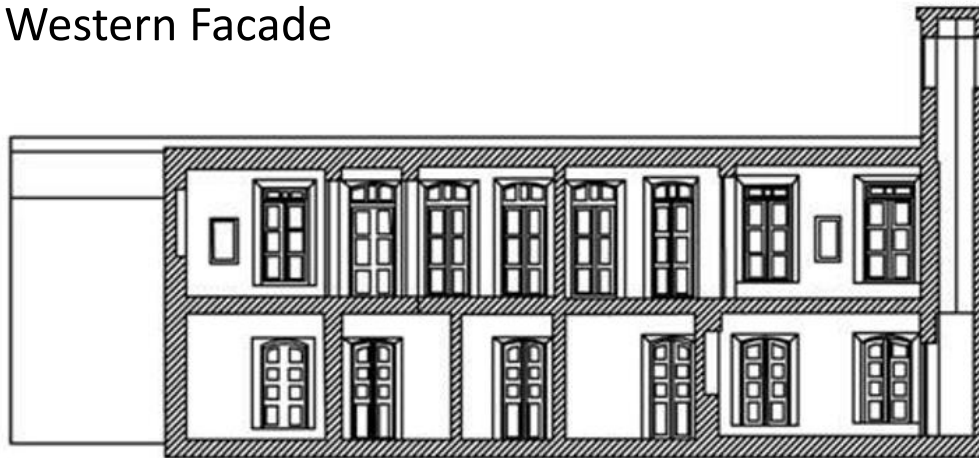
استاد ارجمند:  
جناب آقای دکتر پهلوان  
داشجویان:  
نازنین چیتگران  
آناهیتا زمیری

# خط برش





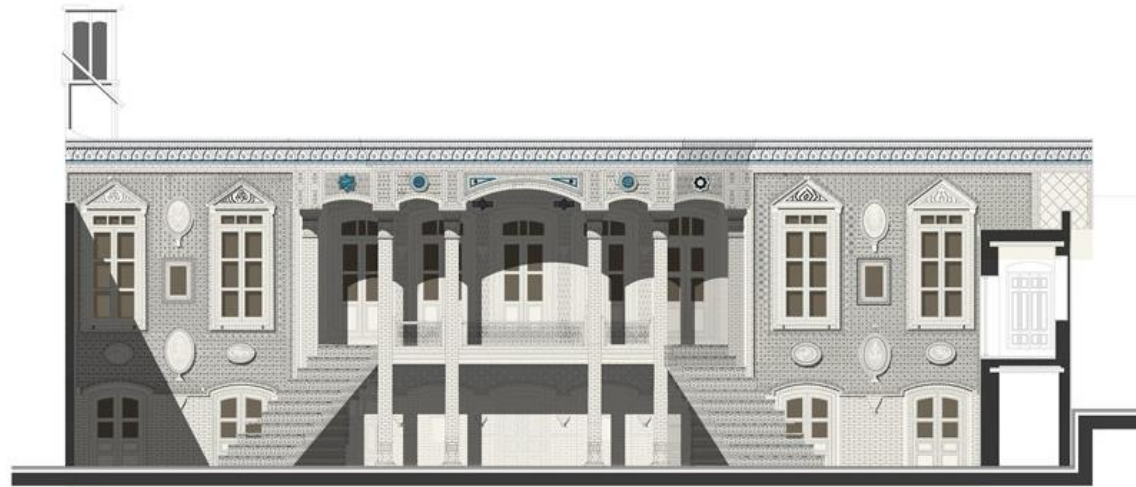
Western Facade



Eastern Facade

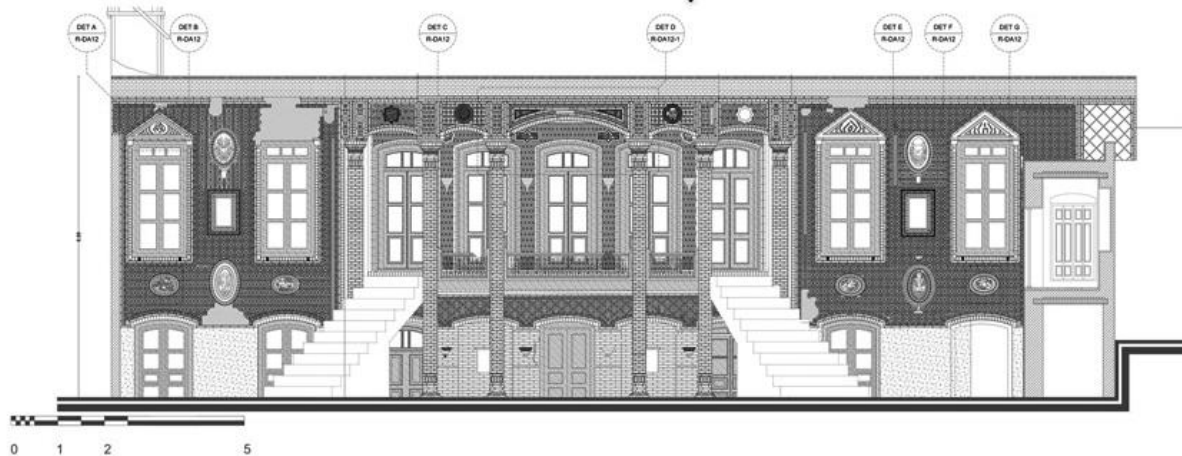
استاد ارجمند:  
جناب آقای دکتر پهلوان  
داشجویان:  
نازنین چیتگران  
آناهیتا زمیری

# پلان فرار طبقه اول



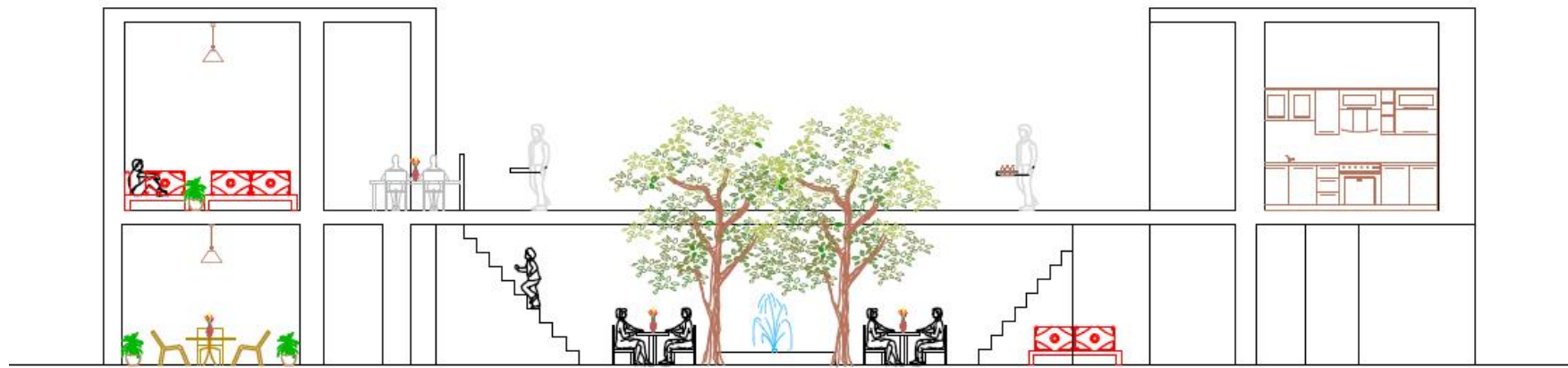
پلان مرکز سید، قزوین

## نمای غربی خانه تاریخی داروغه - مشهد



استاد ارجمند:  
جناب آقای دکتر پهلوان  
داشجویان:  
نازنین چیتگران  
آناهیتا زمیری

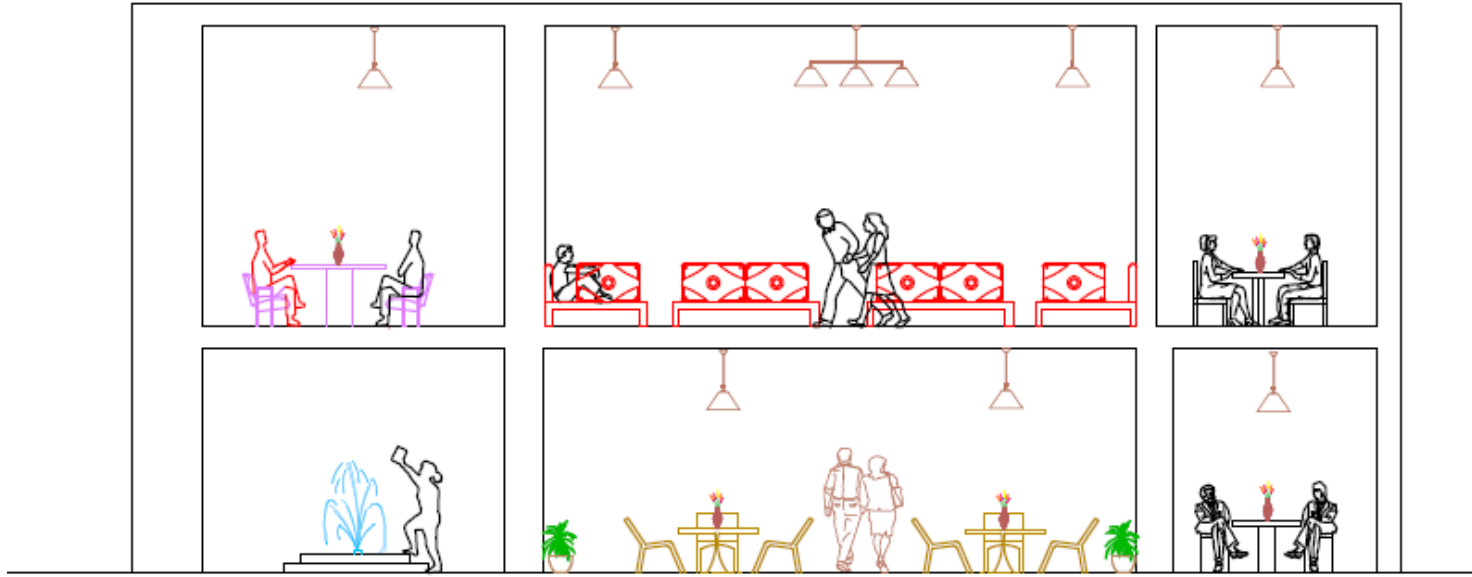
مقطع



Section B-B

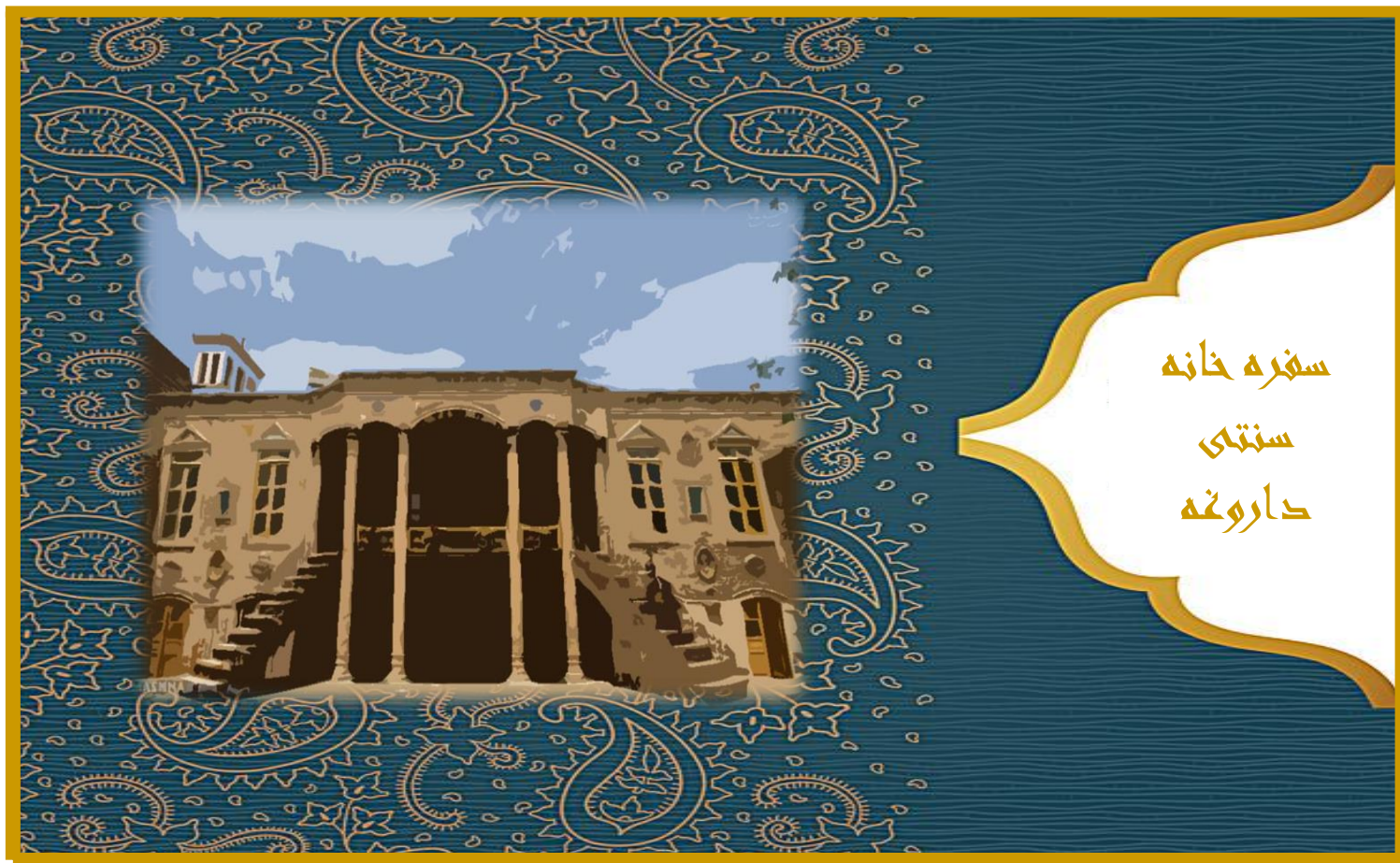


استاد ارجمند:  
جناب آقای دکتر پهلوان  
داشجویان:  
نازنین چیتگران  
آناهیتا زمیری



# Section A-A





سفره خانه  
سنتی  
داروغه

Darougheh traditional restaurant

استاد ارجمند:  
جناب آقای دکتر پهلوان  
داشجویان:  
نازنین چیتگران  
آناهیتا زمیری

## سفره خازه سنتی داروغه

### نوشیدنی

1500	دوغ
1500	نوشابه
1000	آب معدنی
2500	دالستر
5000	شربت بیگمشکه
5000	شربت خاکشیر
5000	شربت زعفران
5000	شربت سکنجبین

### غذای اصلی

40000	باقالی پلو با ماهیچه
15000	زرشک پلو با مرغ
20000	چلو خجابه خوبیده
30000	چلو خجابه برگه
25000	چلو خجابه لقمه
25000	چلو جوجه خجابه با استخوان
20000	چلو جوجه خجابه بدون استخوان
20000	کبابی مخصوص

### پیش غذا

5000	سالاد فصل
6000	سوپ روز
8000	کشمش و بادمجان
8000	میرزا قاسمی
6000	بوارزی بادمجان

استاد ارجمند:

جناب آقای دکتر پهلوان

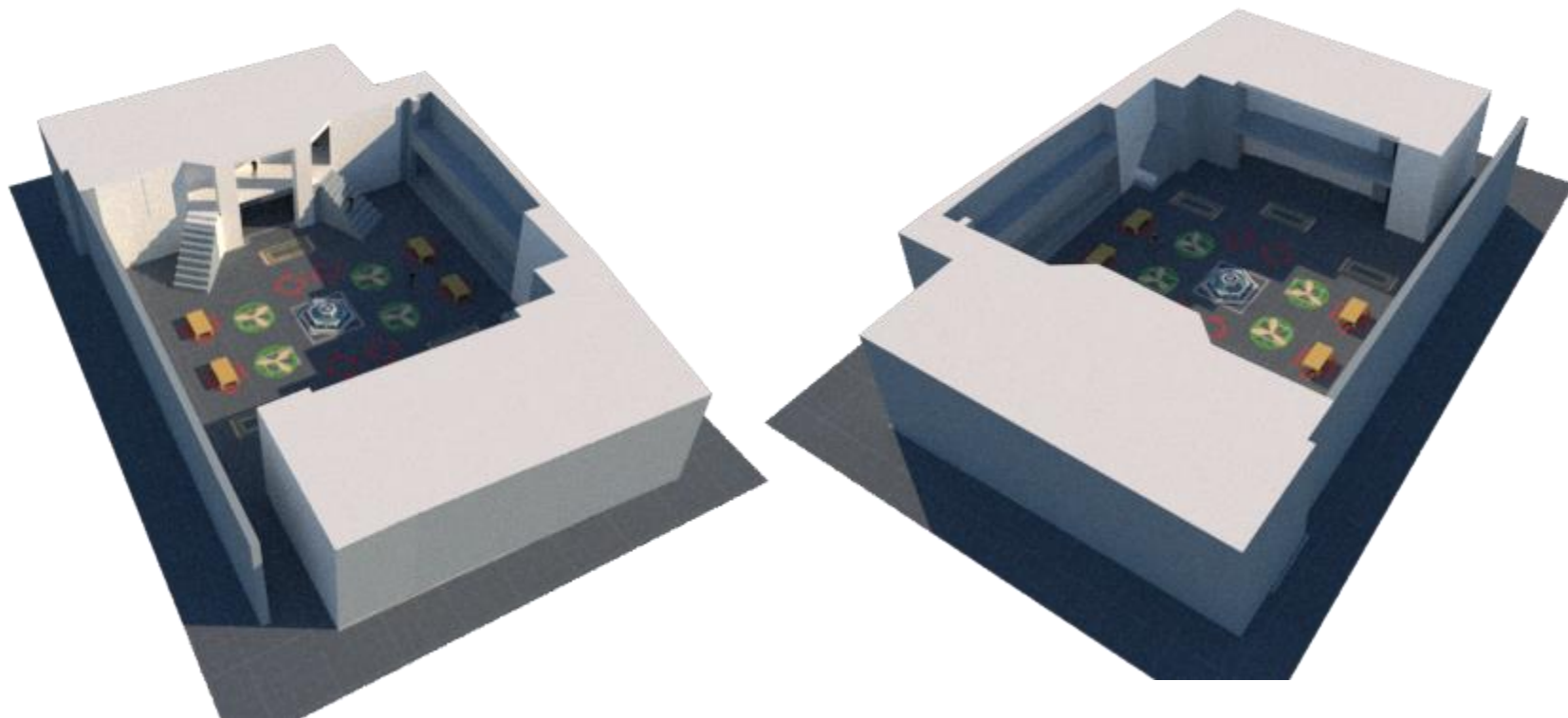
دانشجویان:

نازنین چیتگران

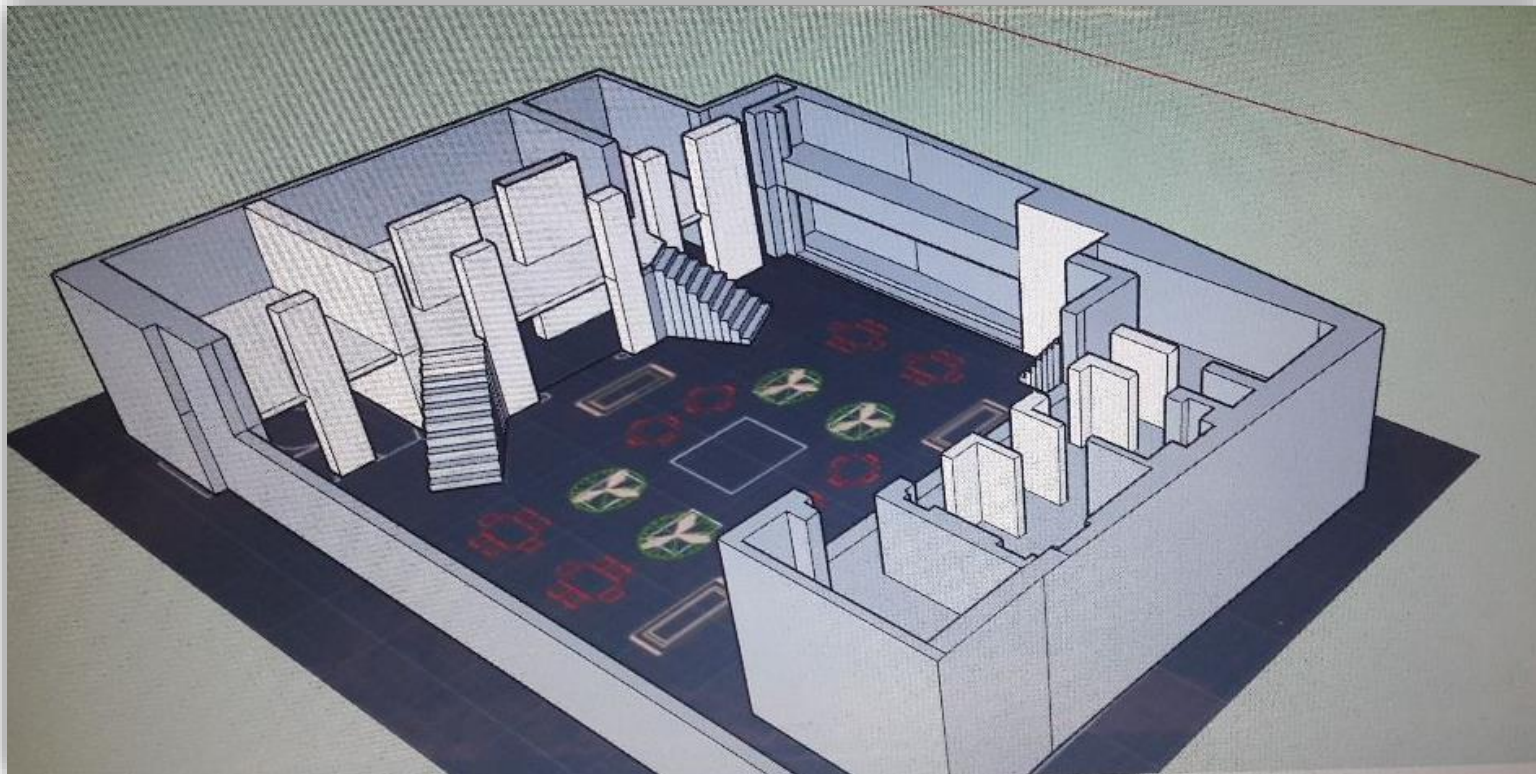
آناهیتا زمیری



# حجم

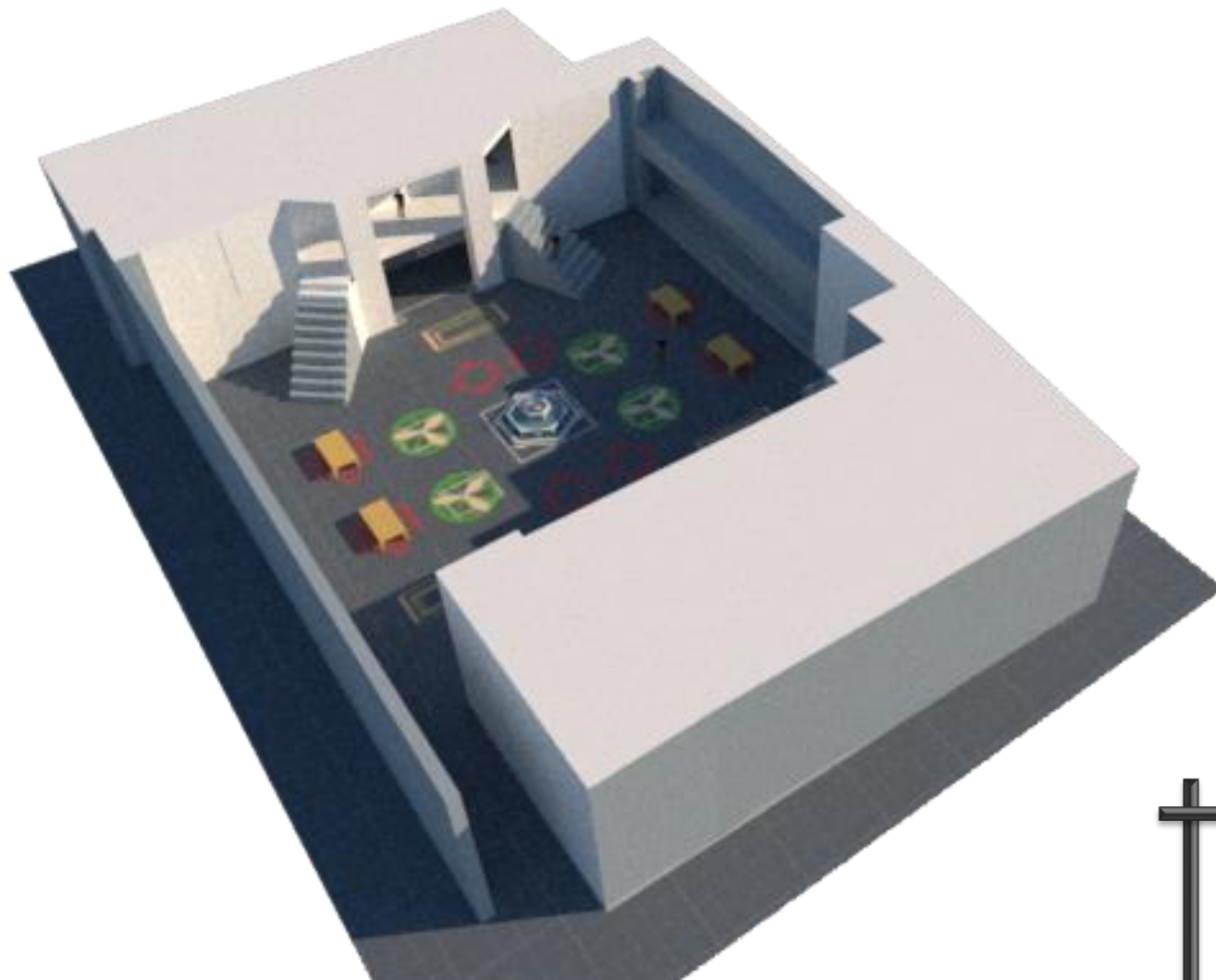


# حجم



استاد ارجمند:  
جناب آقای دکتر پهلوان  
داشجویان:  
نازنین چیتگران  
آناهیتا زمیری

حجم



استاد ارجمند:  
جناب آقای دکتر پهلوان  
داشجویان:  
نازنین چیتگران  
آناهیتا زمیری

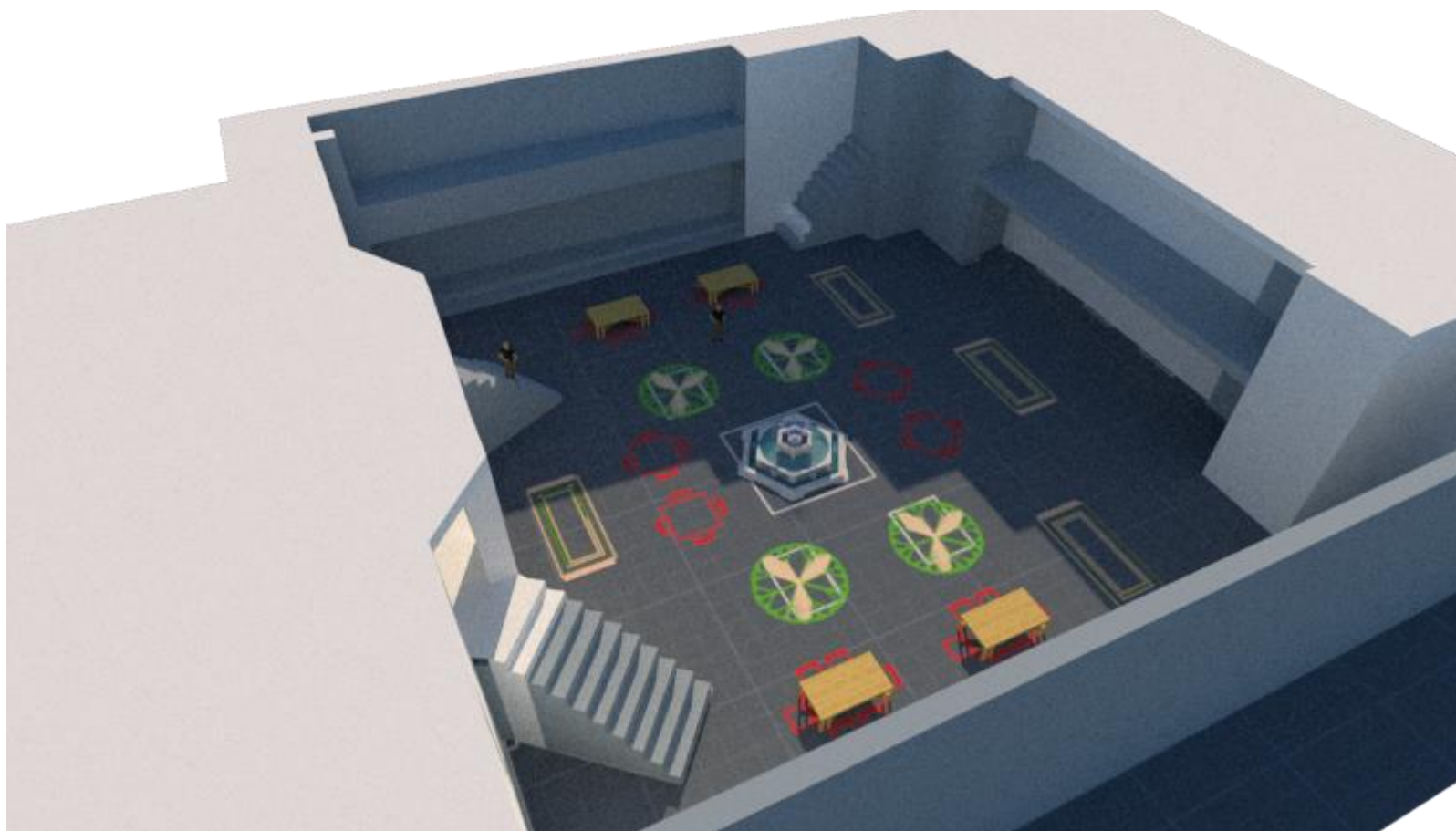


# حجم



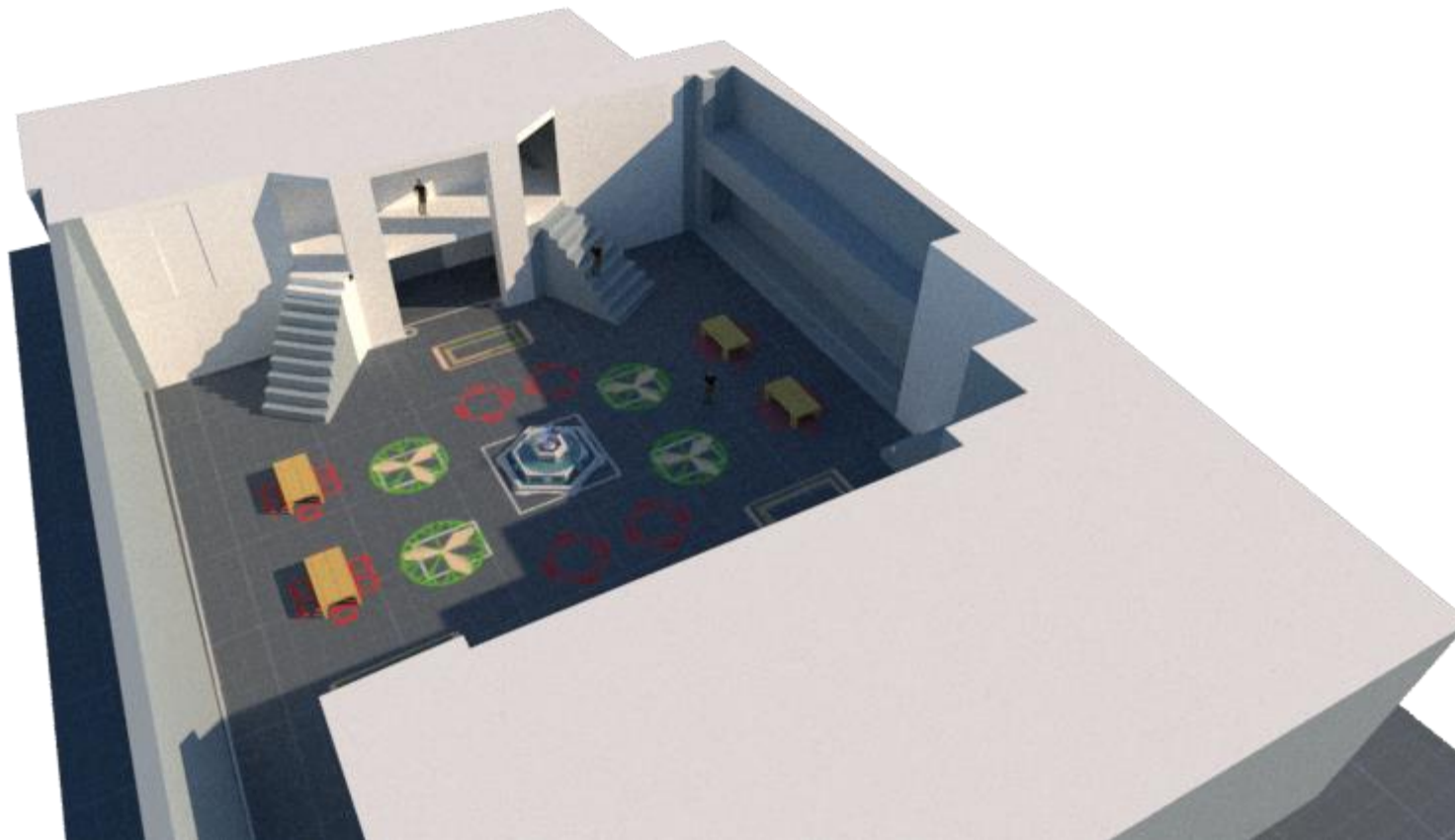
استاد ارجمند:  
جناب آقای دکتر پهلوان  
داشجویان:  
نازنین چیتگران  
آناهیتا زمیری

حجم



استاد ارجمند:  
جناب آقای دکتر پهلوان  
داشجویان:  
نازنین چیتگران  
آناهیتا زمیری

حجم



استاد ارجمند:  
جناب آقای دکتر پهلوان  
داشجویان:  
نازنین چیتگران  
آناهیتا زمیری





# حجم



استاد ارجمند:  
جناب آقای دکتر پهلوان  
داشجویان:  
نازنین چیتگران  
آناهیتا زمیری