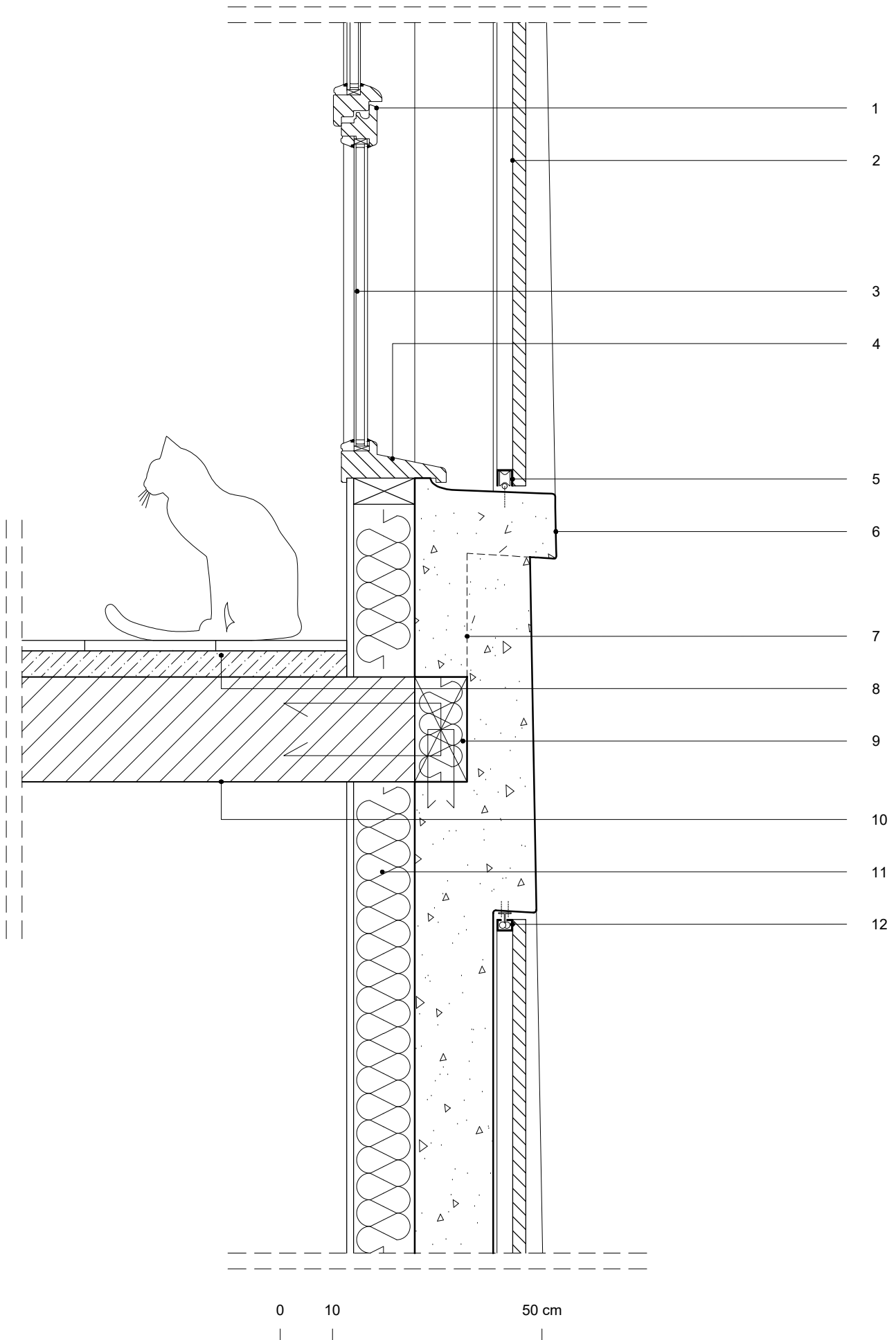


Détail façade tour urbaine 1:10°



1. menuiserie ouvrant bois 2. volet coulissant bois mélèze sur cadre acier 3. double vitrage fixe 4. dormant bois mélèze sans couvre-joint
 5. cadre acier sur roulette en appui bas 6. jupette béton gris brut avec bouche-pores et pente vers l'extérieur pour former goutte d'eau
 7. joint de coulage 8. parquet massif chêne posé sur chape béton 9. rupteur thermique pse 10. dalle béton brut sous-face apparente
 11. isolant laine de roche 12. double olive de guidage pour volet coulissant bois