



CARRER DEL SOL N° 3
POLLENÇA, MALLORCA



CARRER DEL SOL N° 3

ORT	Carrer del Sol N° 3, Pollença (Mallorca)
BAUHERR	Kilian Kresing
ARCHITEKT	KRESINGS
PROJEKTLEITER	Kilian Kresing
MITARBEITER	Raúl Zinni-Gerk
BGF	125 m ²
FERTIGSTELLUNG	2017
FOTOGRAF	Roman Mensing, Münster

KRESINGS
MÜNSTER / DÜSSELDORF

HANNAH SCHMIDT
HSCHMIDT@KRESINGS.COM
TEL 0211-4976959-22

KRESINGS.COM **f** **ig** **in**

Das gewachsene Dorf Pollença im Norden der Baleareninsel ist nicht nur für den ursprünglichen Markt am Sonntag bekannt. Die städtebaulich interessante Treppe hoch zum Kalvarienberg el Calvari sowie die alte Römische Brücke Pont Romà ziehen kulturinteressierte Reisende ebenfalls an.

Parallel zum lebendigen Marktplatz – nur einen Steinwurf entfernt – ist die Carrer del Sol gelegen. Eine in den Grundmauern mittelalterliche Straße, die charakteristisch für den Ort Pollença steht.

Auch die N° 3 trägt die Geschichte des Dorfes in sich. Besonders das Erdgeschoss erzählt mit seinen breiten Mauern von einer anderen Zeit. Das Streben nach oben wurde in den 60er Jahren stark vorangetrieben. So erhielt das Haus N° 3, welches ein Geschoss höher als die benachbarten Gebäude ist, einen Turmcharakter.





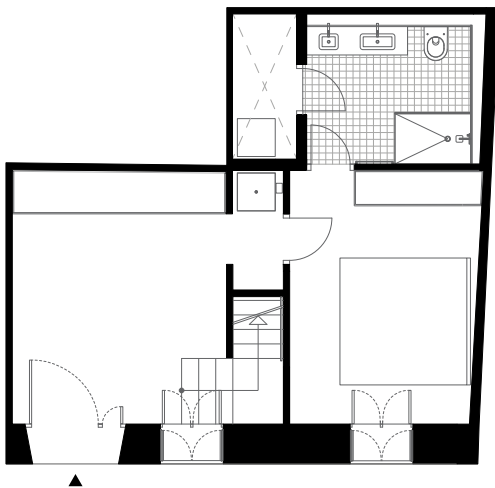
LAGEPLAN - POLLENÇA

Die Wohnfläche von 125 qm verteilt sich auf vier Geschosse, drei Schlafzimmer mit En Suite-Bad sowie eine kompakte Eingangshalle im Erdgeschoss und einer Küche im dritten Obergeschoss mit direktem Zugang zur Dachterrasse. Letztere entlohnt für die vielen Stufen, die ein Gast nehmen muss, um leicht erhöht über den Dächern des Dorfes verweilen zu können.

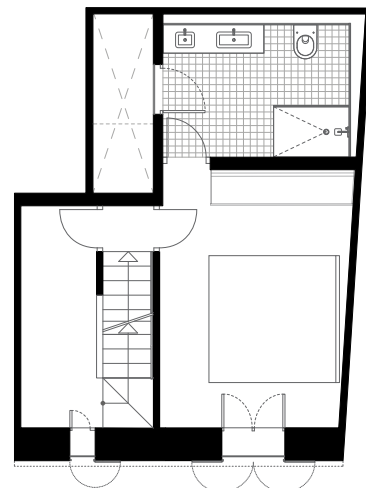




Die Südfassade wurde behutsam angefasst, um die Wohnbereiche mit mehr Tageslicht zu versorgen. Außerdem wurde ein Teil der Decke im Zusammenhang mit dem Einbau der Treppe über dem Esstisch zurückgebaut. Das helle Beige der Fassade zur Straßenseite mit grünen Fensterläden wich einem reinen Weiß – Innen wie Außen. Zwei Farbtupfer, die Eingangstür und die neue Treppe von der Küche zur Terrasse, stehen mit einem kräftigen Gelb dagegen und geben der No. 3 eine warme, einladende wie auch freundliche Erscheinung.



GRUNDRISS EG

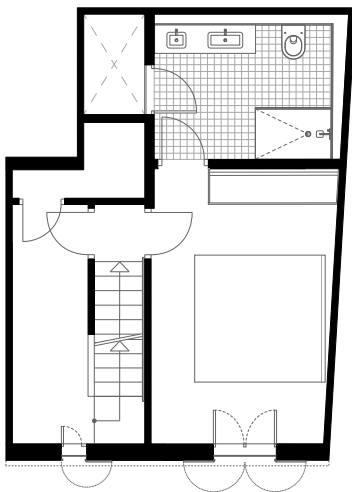


GRUNDRISS 1. OG

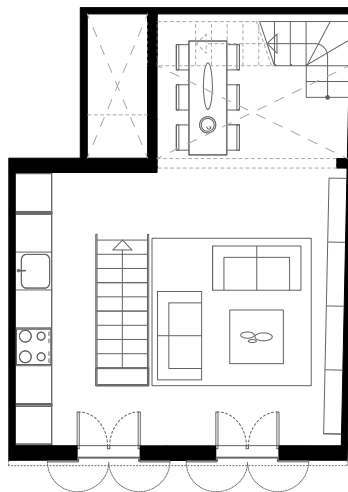




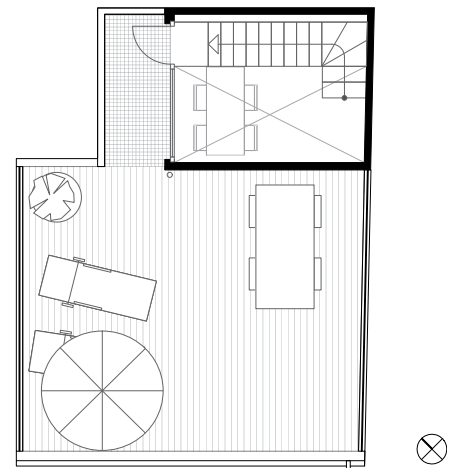
Der Zugang zur Terrasse über die innenliegende Treppe aus Stahl ist das Herzstück des architektonischen Konzeptes. Das Wandeln zwischen kleinen, schmalen und größer werdenden Räumen findet seinen Höhepunkt in einem unverkennbaren Panorama über den markanten Ort Pollença.



GRUNDRISS 2. OG



GRUNDRISS 3. OG



GRUNDRISS DACHTERRASSE

