

GMA STUDIO

2023 / CASA MORENA

Morena è un progetto nato insieme al suo arredo.

L'intervento è stato rivolto ad una migliore organizzazione interna degli ambienti, in funzione delle mutate esigenze della proprietà rispetto alla configurazione precedente dell'appartamento.

Per conseguire tali migliorie si è intervenuti sulla disposizione delle murature interne andando ad aprire nuovi varchi e chiudendone di esistenti, in modo da ottenere una configurazione planimetrica con un rapporto zona giorno-zona notte più consona all'abitare contemporaneo.

In particolare, la semplice apertura di due varchi sui due muri di spina centrale è andata a modificare radicalmente il rapporto tra la cucina e il soggiorno.

Il grande mobile passante, in finitura rovere naturale, è completamente ma anche valore fondante di tutto il progetto.

Accoglie il guardaroba, la porta a bilico di connessione con la zona notte e diviene, infine, libreria per la zona giorno e dispensa.

Ma, prima ancora, configura lo spazio attorno a sé. Diviene elemento volumetrico ed aiuta ad unire percettivamente in un unico grande ambiente zona living e cucina, sviluppate attorno al volume centrale delle scale e precedentemente separate dalla tipica configurazione planimetrica anni '70.

Crediti *credits*

Progetto architettonico *architectural design*

GMA STUDIO

Fotografie *pictures*

Gianluca Gasperoni

Morena is a project built along with his furniture.

The architectural intervention was designed to achieve a better layout of the interior space, of the existing apartment, to obtain a planimetric configuration with a living/ sleeping area relationship more suited to contemporary living.

Little interventions were made: the opening of new passages and the closing of existing ones. In particular, the opening of two windows on the central spine walls radically changed the relationship between the kitchen and the living room.

The large pass-through cabinet, in natural oak finish, is the completion and also the founding value of the entire project: it becomes a volumetric element and it helps to perceptively unite the living and kitchen area into a single large environment.



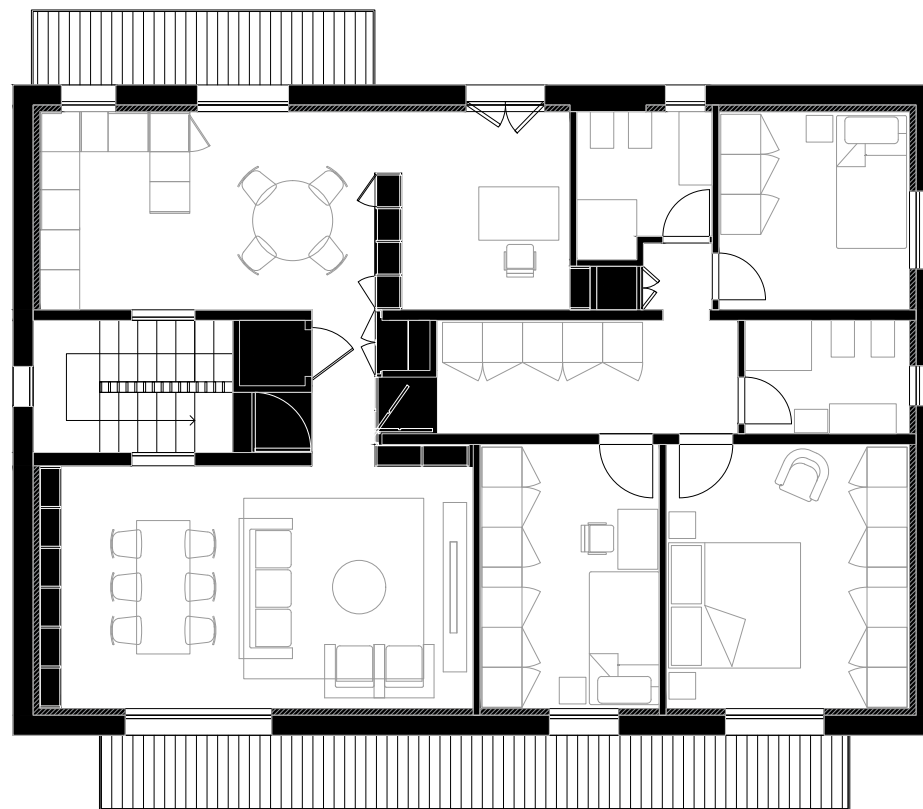
© Gianluca Gasperoni

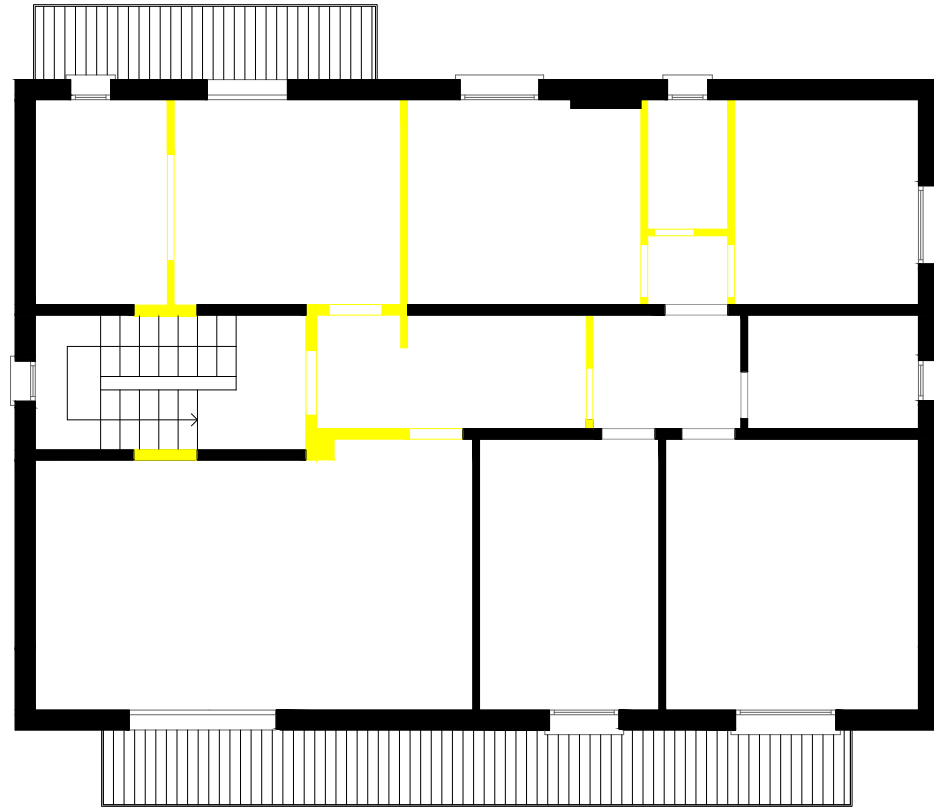


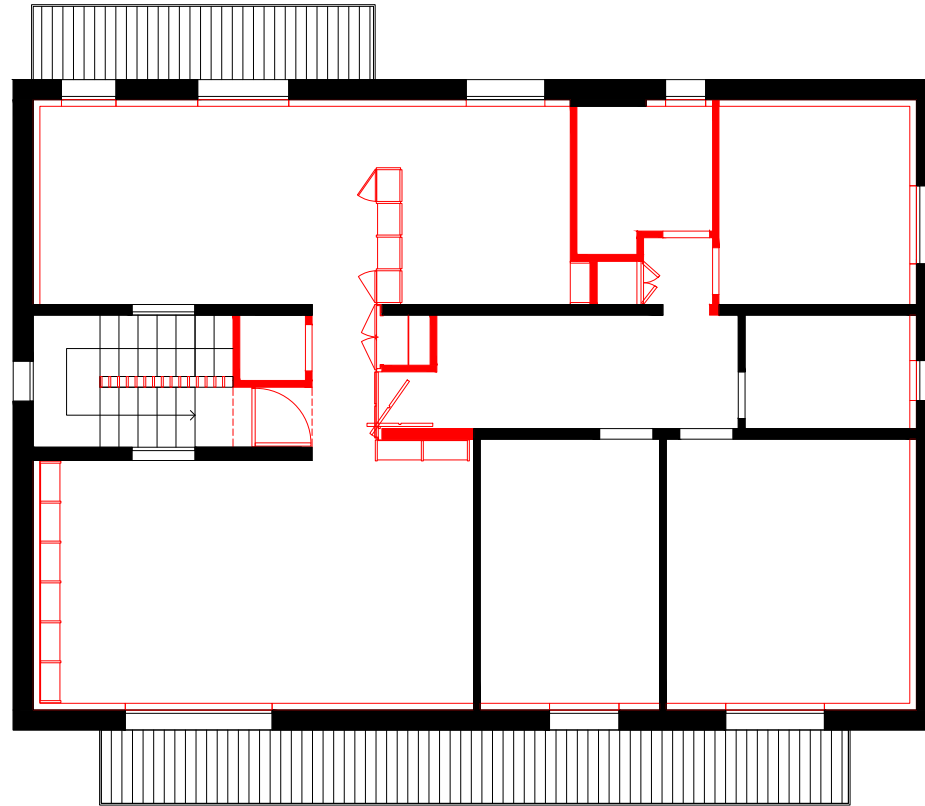
© Gianluca Gasperoni



© Gianluca Gasperoni









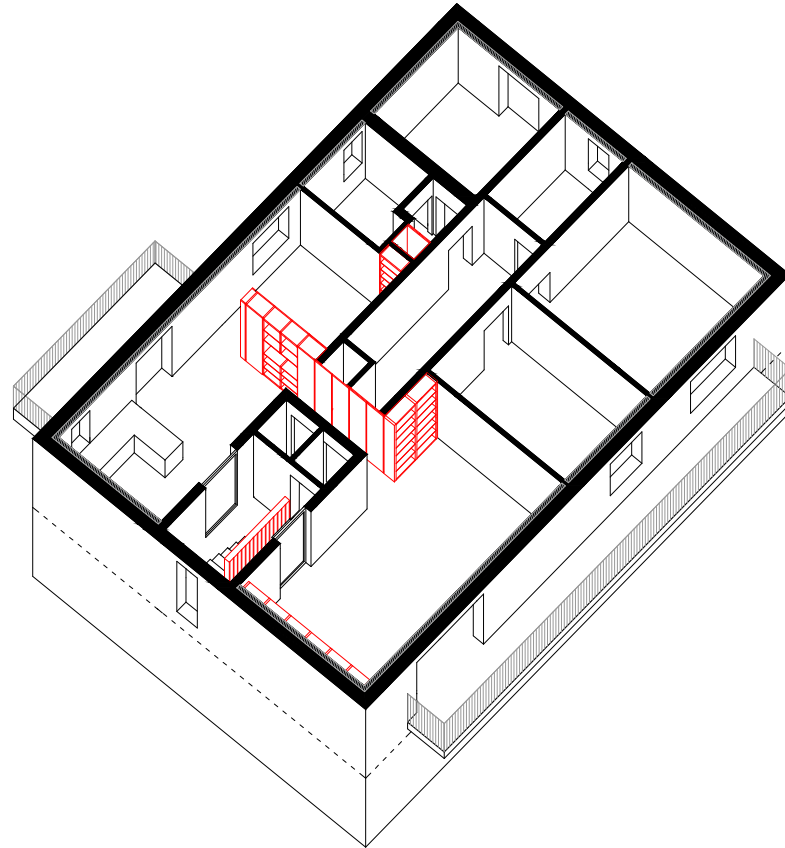
© Gianluca Gasperoni



© Gianluca Gasperoni



© Gianluca Gasperoni





© Gianluca Gasperoni



© Gianluca Gasperoni



© Gianluca Gasperoni



© Gianluca Gasperoni

2023/CASA MORENA

Crediti
credits

Progetto architettonico
architectural design
GMA STUDIO

Strutture
structures
Daniele Guerrini

Impianti
MEP
Daniele Nicolucci

Fotografie
pictures
Gianluca Gasperoni

Impresa Edile
building company
Edil Costruzioni di Leoni Andrea

Pavimenti
flooring
Art&Parquet

Arredi su misura
forniture
Idea Legno di Bernardini Paolo

Luci
lighting
Tuttoluce Cesena

GMA STUDIO

Via di Roma 117, 48121 Ravenna [IT]
info@giovanimecozzi.com
www.giovanimecozzi.com
instagram: giovanni.mecozzi.architetti