

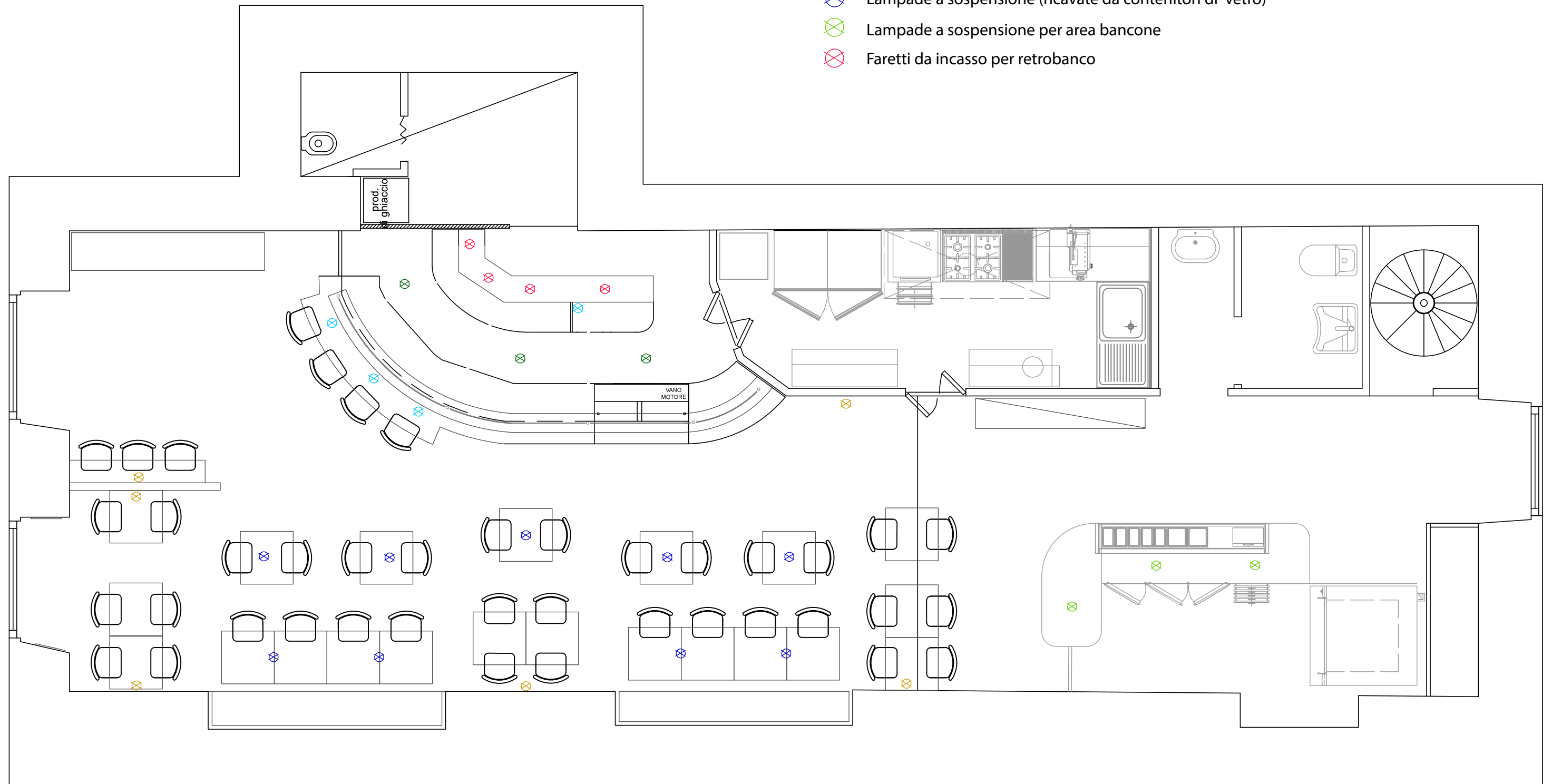
Data: 12/01/2015

Cliente: Luigi D'Angiò

Progetto: Disegno d'interni per locale pubblico ad uso pizzeria - gastronomia

Tavola: *Pianta arredo*

- ⊗ Lampade a sospensione per area bancone
- ⊗ Faretti mensolone bancone
- ⊗ Lampade a sospensione e/o parete
- ⊗ Lampade a sospensione (ricavate da contenitori di vetro)
- ⊗ Lampade a sospensione per area bancone
- ⊗ Faretti da incasso per retrobanco





⊗ Lampade a sospensione (ricavate da contenitori di vetro)



⊗ Lampade a sospensione e/o parete (opzione A)



⊗ Lampade a sospensione e/o parete (opzione B)



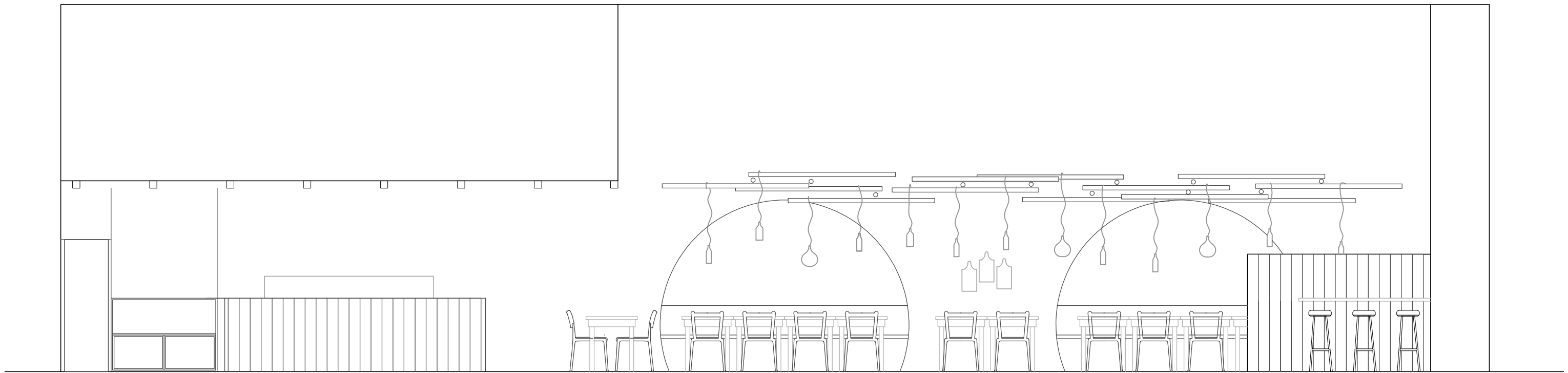
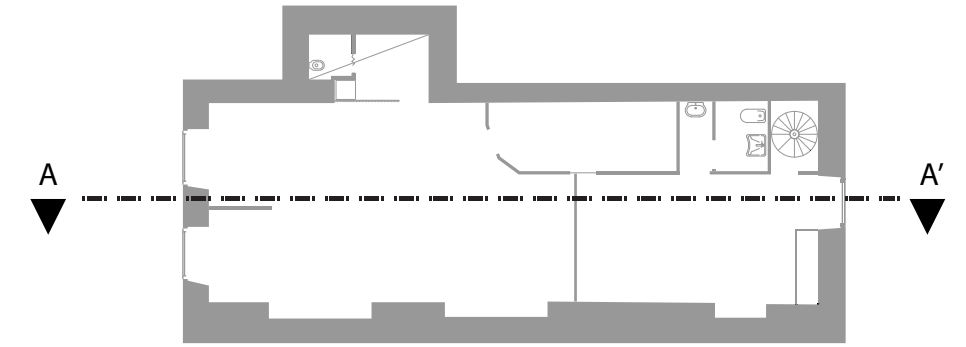
⊗ Lampade a sospensione per area bancone e pizzeria (opzione A)



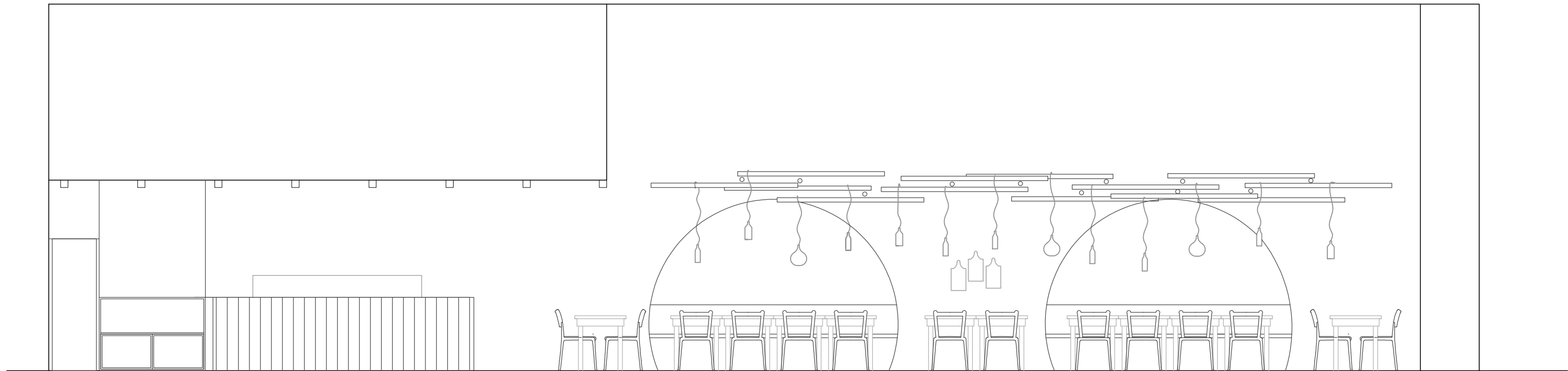
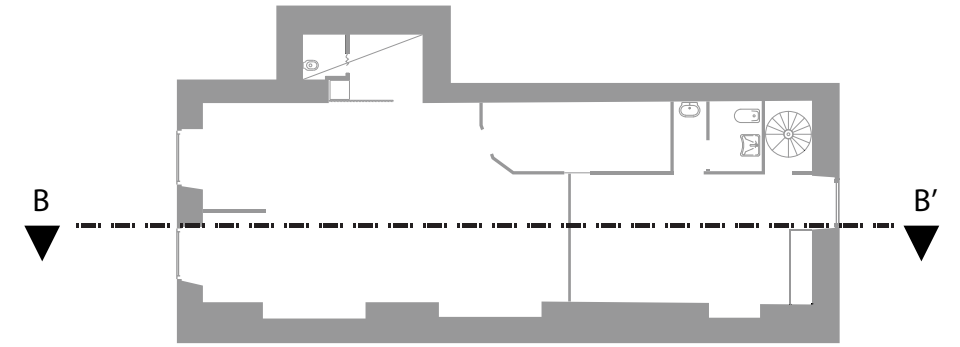
⊗ Lampade a sospensione per area bancone e pizzeria (opzione B)



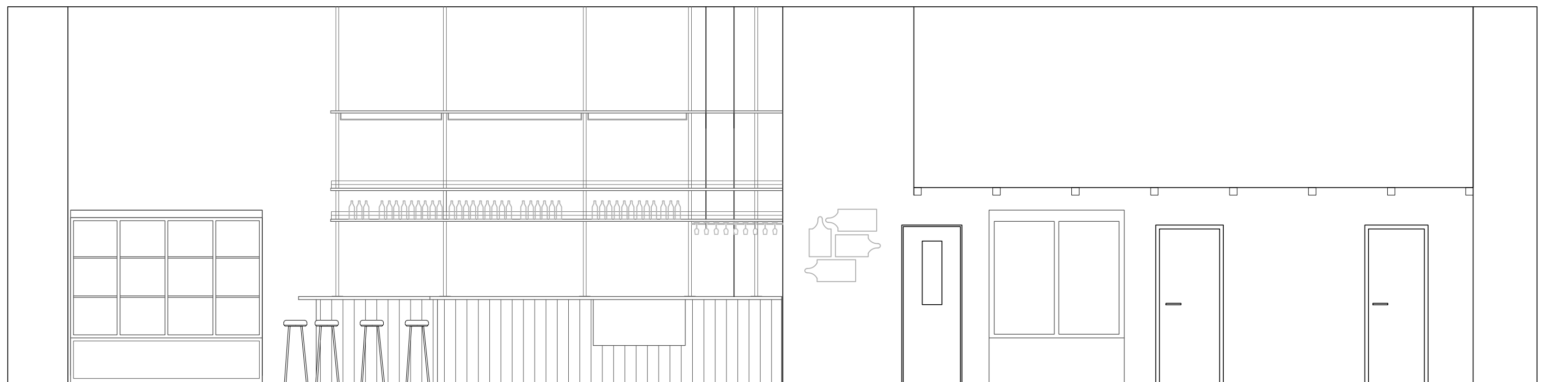
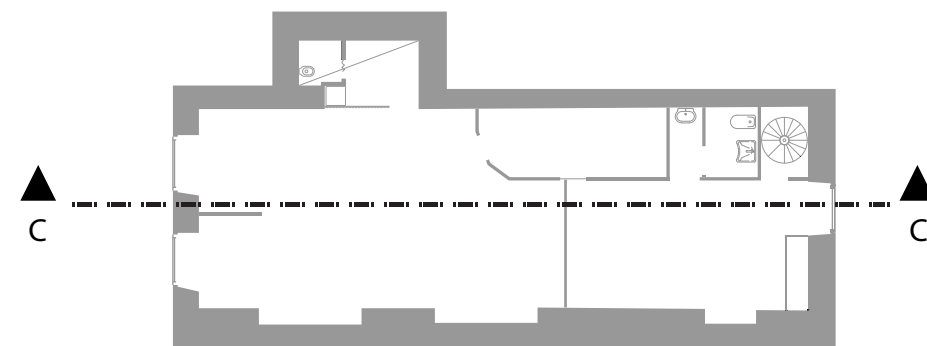
⊗ Faretti mensolone bancone



PROSPETTO AA'



PROSPETTO BB'



PROSPETTO CC'