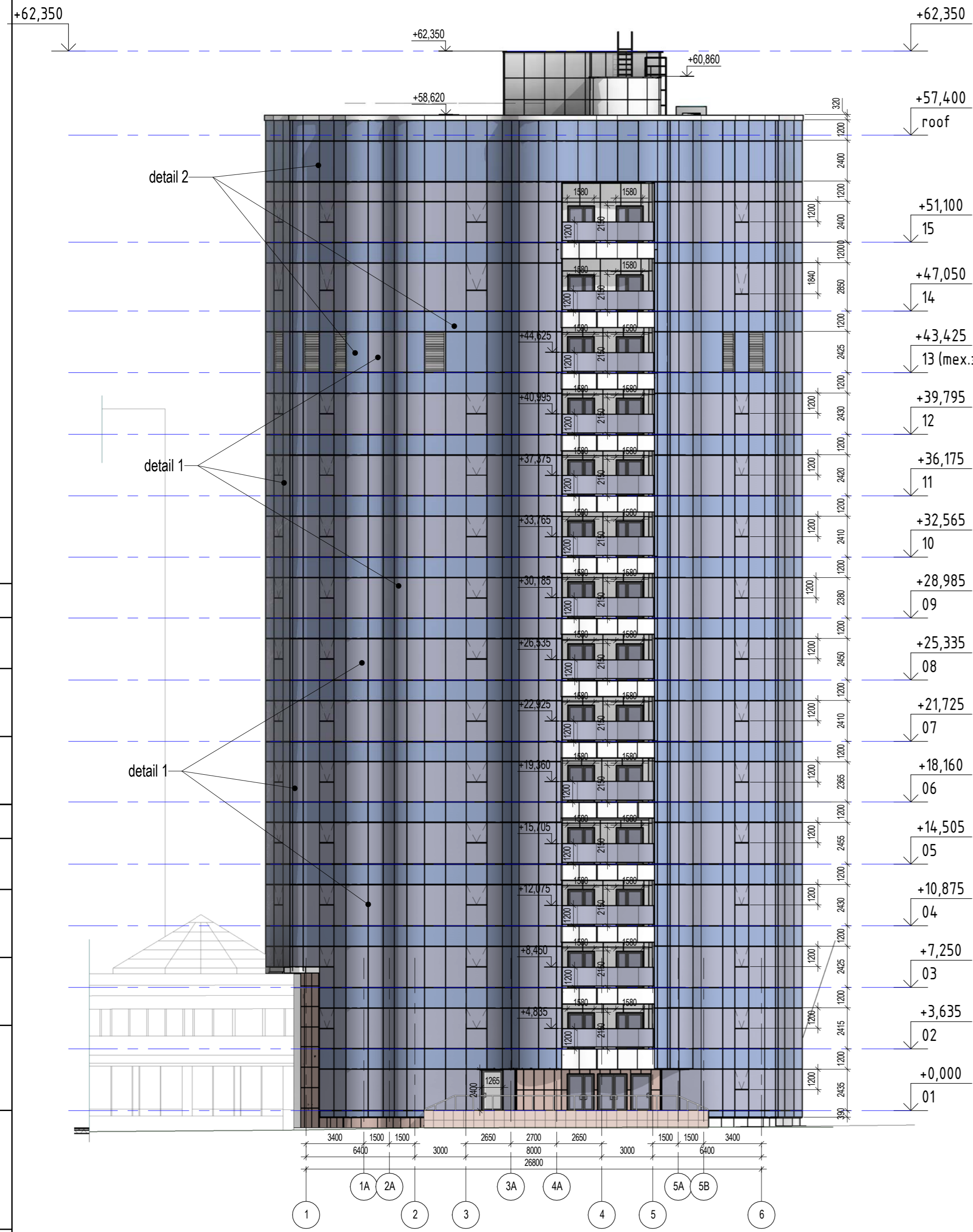
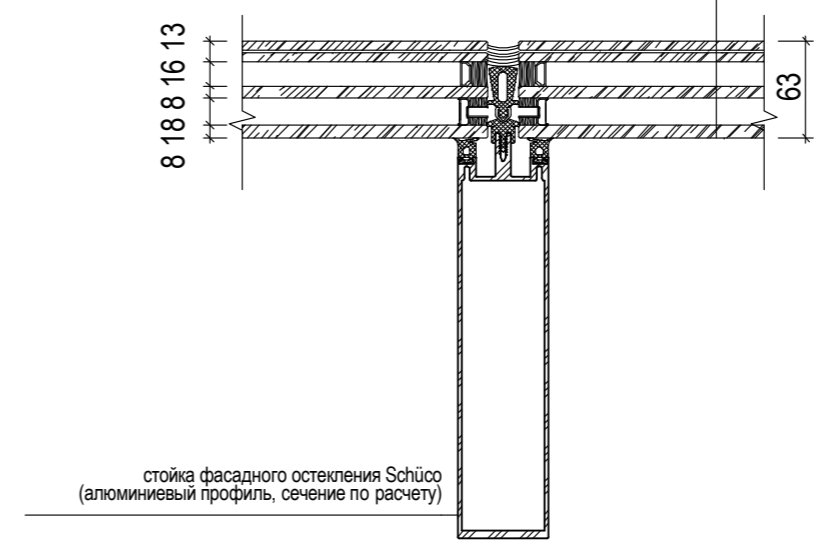


Facade axis 1-5



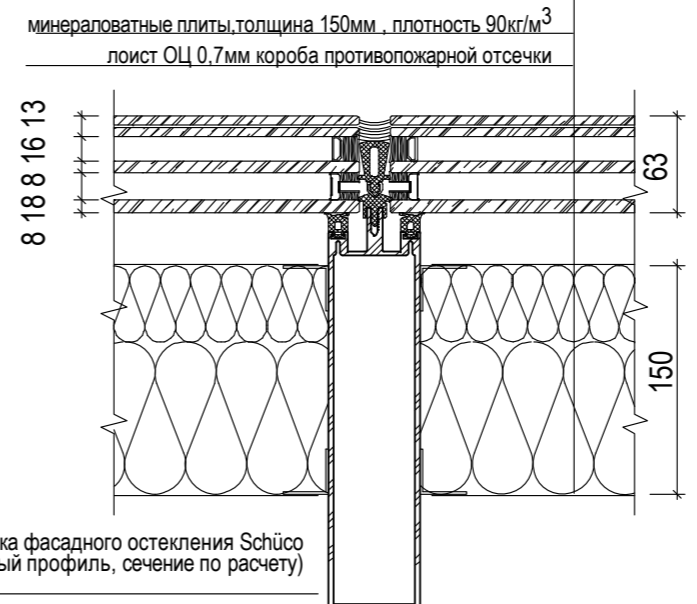
detail 1
transparent facade construction

- стекло 6мм Planibr Grey закаленное
- пленка 1,52мм PVB B200 NR UltraClear
- стекло 6 м SunGuardian HD Silver Grey 32 закаленное
- зазор 16мм с заполнением аргоном, дистанционная рамка Thermix Rai9005 (черная)
- стекло 8мм ClimaGuard Premium T закаленное
- зазор 18мм с заполнением аргоном, дистанционная рамка Thermix Rai9005 (черная)
- стекло 8мм M1 DOWSIL 3363 закаленное



detail 2
fireproof construction of the facade

- стекло 6мм Planibr Grey закаленное
- пленка 1,52мм PVB B200 NR UltraClear
- стекло 6мм SunGuardian HD Silver Grey 32 закаленное
- зазор 16мм с заполнением аргоном, дистанционная рамка Thermix Rai9005 (черная)
- стекло 8мм M1 закаленное
- зазор 18мм с заполнением аргоном, дистанционная рамка Thermix Rai9005 (черная)
- стекло 8мм M1 RAL7016 закаленное с эмалитом
- воздушный зазор



Данные узлы уточняются и дорабатываются фирмой изготовителем фасадного остекления, выбранной Заказчиком

Условные обозначения:	
	- светопрозрачные фасадные конструкции (см. узел 1): а) основной корпус башни - 3 272,7 м ² б) надстройка над кровлей (выход из лестницы) - 53,3 м ² 1 - окно без открывания; 2 - окно с открыванием
	- позитивные противопожарные пояса, непрозрачное остекление (см. узел 2) - 2 621,3 м ² (+ утеплитель - 393,2 м ³)
	- вентиляционные решетки 31,0 м ²
	- вентфасад, панели из Sevalcon-2: а) облицовка наружных стен балконов - 333,1 м ² б) облицовка торцов конструкции балконной плиты - 80,7 м ² с) облицовка стен надстройки на крыше (выход из лестницы) - 179,4 м ² + (на фасадах не обозначено): - облицовка горизонтальной плоскости навеса остекленного фасада над представительским входом - 12,6 м ² - облицовка потолков балконов - 128,5 м ²
	- натуральный камень: а) облицовка цоколя - 33,9 м ² б) облицовка стен представительского входа - 24,2 м ² с) крыльцо представительского входа - 90 м ² (в том числе: вертикальная поверхность - 25,0 м ² , горизонтальная поверхность с противоскольжением R10 - 65,0 м ²) с) примыкание к двухэтажной пристройке - 17,8 м ² + на фасадах не обозначено д) пол балконов с противоскольжением R10 - 128,5 м ²
	- ограждения: а) ограждение балконов - стеклянное - 83,16 м ² , 75,6 пог. м б) ограждение крыльца - металлическое - 43,7 пог. м + (на фасадах не обозначено): с) ограждение на крыше - металлическое - 17,8 пог. м
	- пол основной кровли (на фасадах не обозначено): а) отметка + 57,390: - пол на регулируемых опорах, плиты из натурального камня / керамогранита - 431,3 м ² (+ рулонный кровельный материал 476 м ² + гидроизоляция 476 м ² + ц/п стяжка 50мм + засыпка керамзитом - 87,0 м ³ + утеплитель - 130,5 м ³) - покрытие обходной галереи из натурального камня / керамогранита - 25,1 м ² (+рулонный кровельный материал 35,5 м ² + гидроизоляция 35,5 м ² + ц/п стяжка 50мм + засыпка керамзитом - 6,0 м ³ + утеплитель - 8,9 м ³) б) отметка + 56,100 (нижний уровень кровли для установки инженерного оборудования): - рулонный кровельный материал 130,0 м ² + гидроизоляция - 130,0 м ² (+ ц/п стяжка 50мм + засыпка керамзитом - 26,2 м ³ + утеплитель - 39,0 м ³) - парапеты основной кровли (на фасадах не обозначено): а) внутренняя стена наружного парапета: - панели Sevalcon-2 - 97,2 м ² (+ пароизоляция + утеплитель - 21,0 м ³ + профильный оцинкованный лист C10 - 183,6м ²) + горизонтальная плоскость парапета (отметка + 58,520): - отлив (оцинкованная сталь с заводской покраской/Sevalcon-2) - 83,4 м ² (+ гидроизоляция + ц/п стяжка (10+20мм) + утеплитель - 8,0 м ³) б) стена внутреннего парапета нижнего уровня кровли для установки инженерного оборудования: - панели Sevalcon-2 - 56,75 м ² (+ пароизоляция + утеплитель - 9,4 м ³ + профильный оцинкованный лист C10 - 40м ²) - надстройка на крыше (на фасадах не обозначено): а) кровля надстройки, отметки +60,285, +61,770: - рулонный кровельный материал - 95,3 м ² (+ гидроизоляция 95,3м ² + ц/п стяжка 50мм + утеплитель 19,1 м ³ + засыпка керамзитом - 19,1 м ³) б) парапеты надстройки (керамический кирпич 250 мм): - внутренняя стена парапетов: рулонный кровельный материал - 52,9 м ² (+ гидроизоляция - 52,9 м ² + утеплитель - 2,7 м ³) - горизонтальная плоскость парапетов (отметки +60,800, +62,250): отлив (оцинкованная сталь с заводской покраской /Sevalcon-2) - 42,0 м ² (+ гидроизоляция + ц/п стяжка 50мм)

на фасадах не обозначено

±0.00=129,95

Изм.	Кол.уч.	Лист	№Док.	Подп.	Дата
Director			Vykhodtsev N.		
Main Architect			Lopatin A.		
Main Engineer			Tinaev D.		
Constructor			Miridzanyan A.		
Architect			Andriyanova A.		
Main Architect			Lopatin A.		
Control			Tinaev D.		

Reconstruction of the new administrative complex PJSC "Tatneft". Address: republic of Tatarstan, Almetyevsk, Lenina street, building75A			
Architectural solutions	Stage	Sheet	Sheets
	LLC "Arcanika"		
Facade axis 1-6 M1:200			