



Sergey BIENKO Projects

Design-Project Manager, Façade Designer, AutoCAD Draftsperson – Façade/Curtain Wall
Visualizer, Façade Consultant, Façade Inspector, Senior Architect-Supervision
Representative

In the beginning my work has been predominantly design industrial products. On some of them I have awards and certificates. For example, draft of the Set child furniture has received the award in the contest design-projects.



Sergey BIENKO Projects

In addition, I am actively participated in the design and equipment shops, cafes, bars, restaurants. As the head of designers, I participated in the draft Restaurant for Ecole Centrale de Lyon, France.

ATTESTATION

Dans le cadre de la collaboration entre l'Université Polytechnique de Kharkov et l'Ecole Centrale de Lyon et de l'organisation conjointe du Mastère Génie des Systèmes Industriel, Mr Serge Biyenko, stagiaire du Mastère, Mr Alexandre Vakoulenko et Mme Tamara Vakoulenko, ses collaborateurs, ont exécuté une grande fresque répartie sur deux murs dans le restaurant des professeurs de l'Ecole Centrale de Lyon.

L'ensemble du travail est très réussi, le dessin équilibré entre chacune des deux parois et les couleurs choisies en fonction de l'emplacement, dans une gamme gaie de bleu et de rouge, douce pour respecter une ambiance conviviale dans le restaurant.

Claude Lacroix
 Claude LACROIX
 Secrétaire Général de l'ECL
 le 18. 06. 1996

СОЮЗ ДИЗАЙНЕРОВ УКРАИНЫ
 Харьковская организация

Биенко Сергей Иванович

Харьковская организация Союза дизайнеров Украины сердечно поздравляет Вас с 25-ти летним юбилеем и благодарит за инициативность, творчество и незаурядный талант, которые легли в основу создания нашего Союза

Председатель правления
 ХО СДУ
 В. Погорельчук

ДИПЛОМ

Международная ассоциация "Союз дизайнеров"
 Министерство культуры РФ
 Академия художеств РФ
 Управление культуры СЗАО Москвы
 Выставочный зал "Тушино"

МЕЖДУНАРОДНАЯ ВЫСТАВКА
ИНТЕРДИЗАЙН
 (Союз дизайнеров - вчера, сегодня, завтра)

*Настоящее свидетельство
 выдано участнику выставки
 Биенко Сергею*

МОСКВА 2001

СВИДЕТЕЛЬСТВО

МЕЖДУНАРОДНАЯ АССОЦИАЦИЯ
СОЮЗ ДИЗАЙНЕРОВ

Президент МОА "Союз дизайнеров" *А.Л. Бобыкин*

In 1995, I organized a design, production and assembly of products: Shop equipment, Windows, Doors, Partitions and Facade constructions of PVC profiles - KBE, REHAU (Germany) and aluminium profiles - SARAY, RESCARA (Turkey) etc.

Customer — **Hotel «Kharkov»**, Ukraine

Area -1300 m2.



Готель «Харків» — найбільший готель міста — розташований у самому центрі на майдані Свободи (найкрупнішій площі Європи). Сучасна 16-поверхова будова привертає увагу гостей міста своєю гостинністю. Комплекс додаткових послуг надає можливість почувати себе комфортно і зручно. До послуг гостей готелю одномісні та двомісні кімнати, а також кімнати «люкс» і «апартамент». Оплата за проживання можлива як готівкою, так і кредитними картками «Visa», «American Express», «Master Card».

Послуги: ресторан, кафе, бари, сауна, масаж, солярій, автостоянка, автоматичний телефонний зв'язок, торговий центр, перукарня, казино, пункт обміну валюти, можливість організувати екскурсію по місту та подорожі.

Hotel «Kharkiv» — the biggest hotel of the city — is centrally located on the biggest square in Europe-Liberty Square. Modern 16 stored building attracts attention of our guests by its hospitality. Complex of the hotel services gives you the possibility to feel comfortable and at ease. Accomodation: Single rooms, Double rooms, Appartments and suites. Payment is possible in cash and in credit cards: «Visa», «American Express», «Master Card». Services: restaurant, bars, cafe, sauna, massage, exchange office, parking international trunk-line, trade center, casino, hair-dresser's, night club, possibility to make trips and tours.

Project name: **Restaurant for children WALTHAM DONUTS**, Kharkov, Ukraine
 Completion Date: 1996 Client: AVEK Site Area: 3500 m2
 Profile aluminum - FENIS (Turkey). Fittings - SOBINCO (Italy). Sliding door GEZE (Germany).
 My scope: Carried out façade works including curtain wall, aluminium cladding.



Jewelry shop "**Domino**", Kharkov, Ukraine Completion Date: 1997
 Facade construction: aluminum profile RESCARA (Turkey), temp. glass 10 mm, panels ALUFAS.
 My scope: Full process Façade Consultant including design, specification, tender, shop drawing review and construction supervision.

Project name: **Shop furniture LIGA-NOVA**

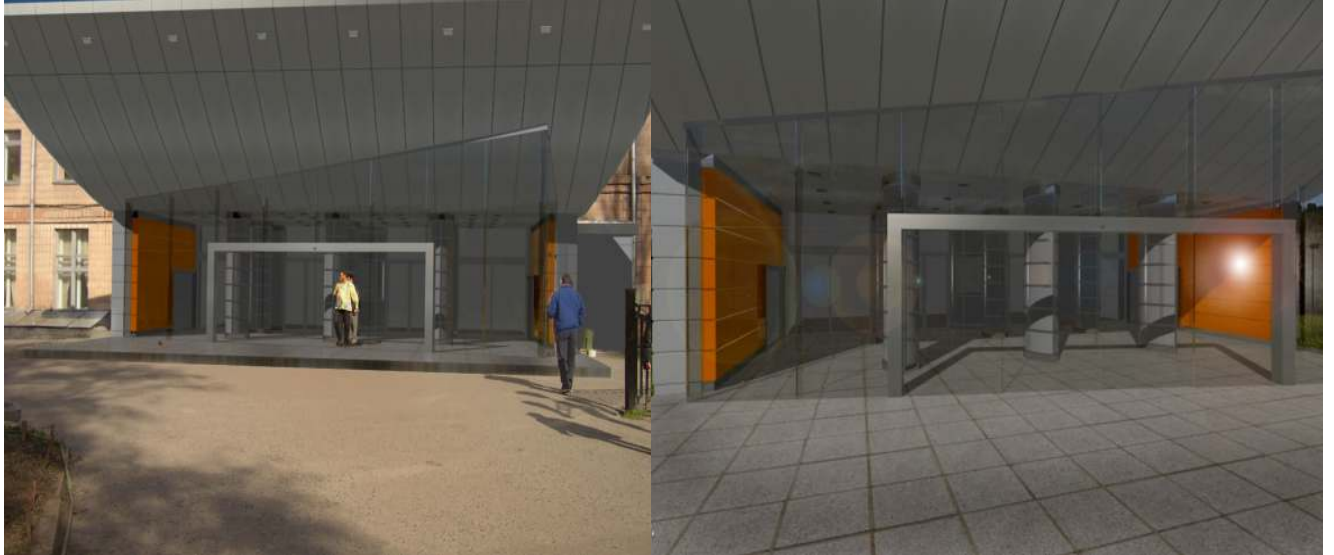
Kharkov, Ukraine

Completion Date: 2000 Site Area: 3500 m²

Profile aluminum - FENIS (Turkey). Fittings - FAPIM (Italy). Composite panels ALUFAS (Ukraine)

My scope: Façade Consultancy services including design development, tender documentation, performance specification, shop drawing review and construction supervision.

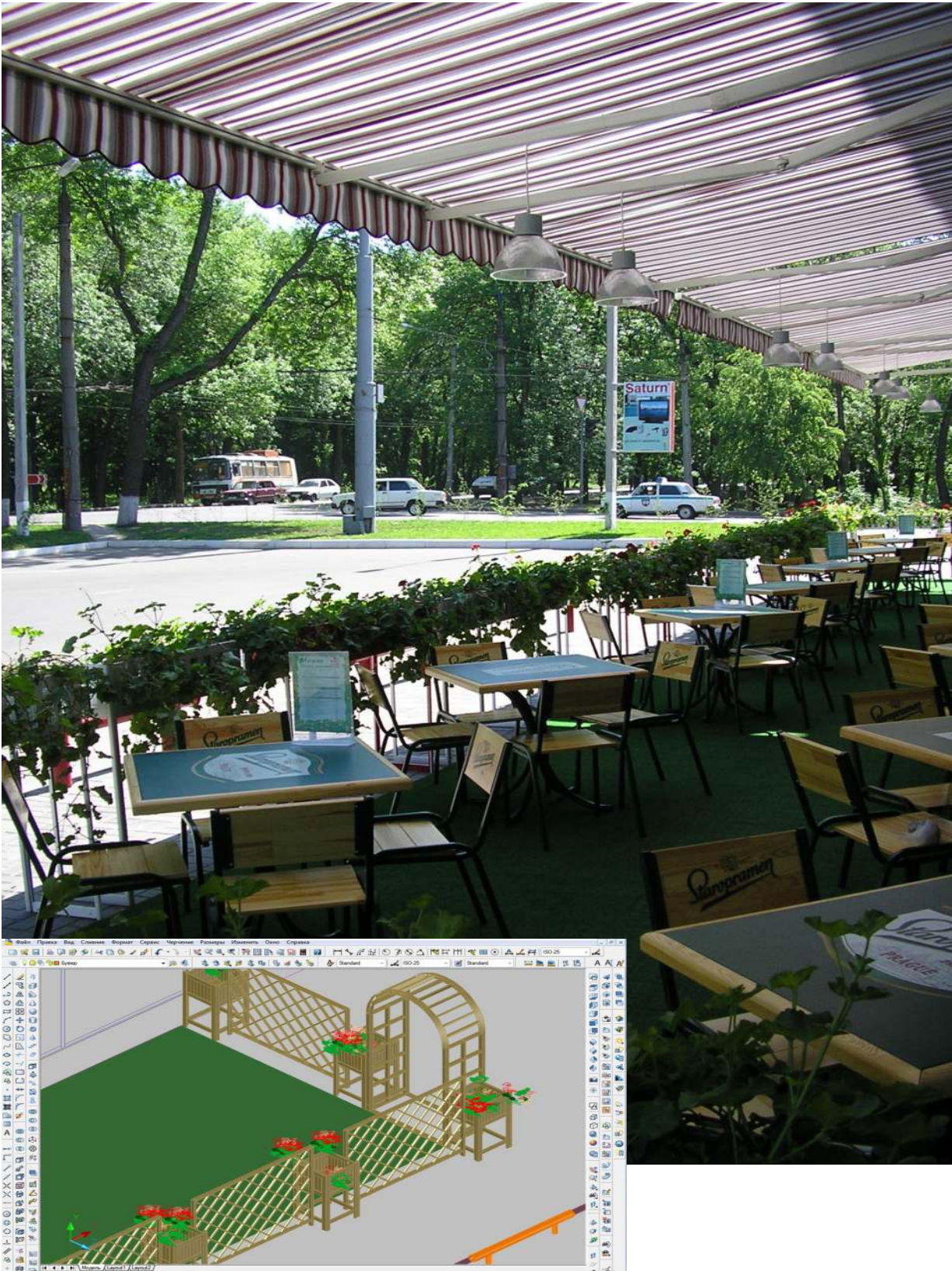




Project name: Facades and interiors glazing mall "WOSTORG" - Kharkov, Ukraine
Completion Date: 2005 Site Area: 5000 m2
Profile aluminum facades - FENIS(Turkey), Interiors - RESCARA (Turkey).Fittings - FAPIM (Italy).
My scope: Full Façade and BMU Consultancy services including schematic design, design development, tender documentation, performance specification, shop drawing review and construction supervision for façade, inclusive of logistics.



Project name: Design, manufacture and installation **SUMMER CAFE** of the mall **WOSTORG**
Completion Date: 2006 Site Area: 120 m2
Profile aluminum SARAY (Turkey). Ulnar automatic marquee MARKILUX ES-1 (Germany).
My scope: Full process Façade Consultant including design, specification, tender, shop drawing review and construction supervision.



Sergey BIENKO Projects

Shopping and entertainment center DAFI - Kharkov, Ukraine <http://dafi.com.ua/en/profile>

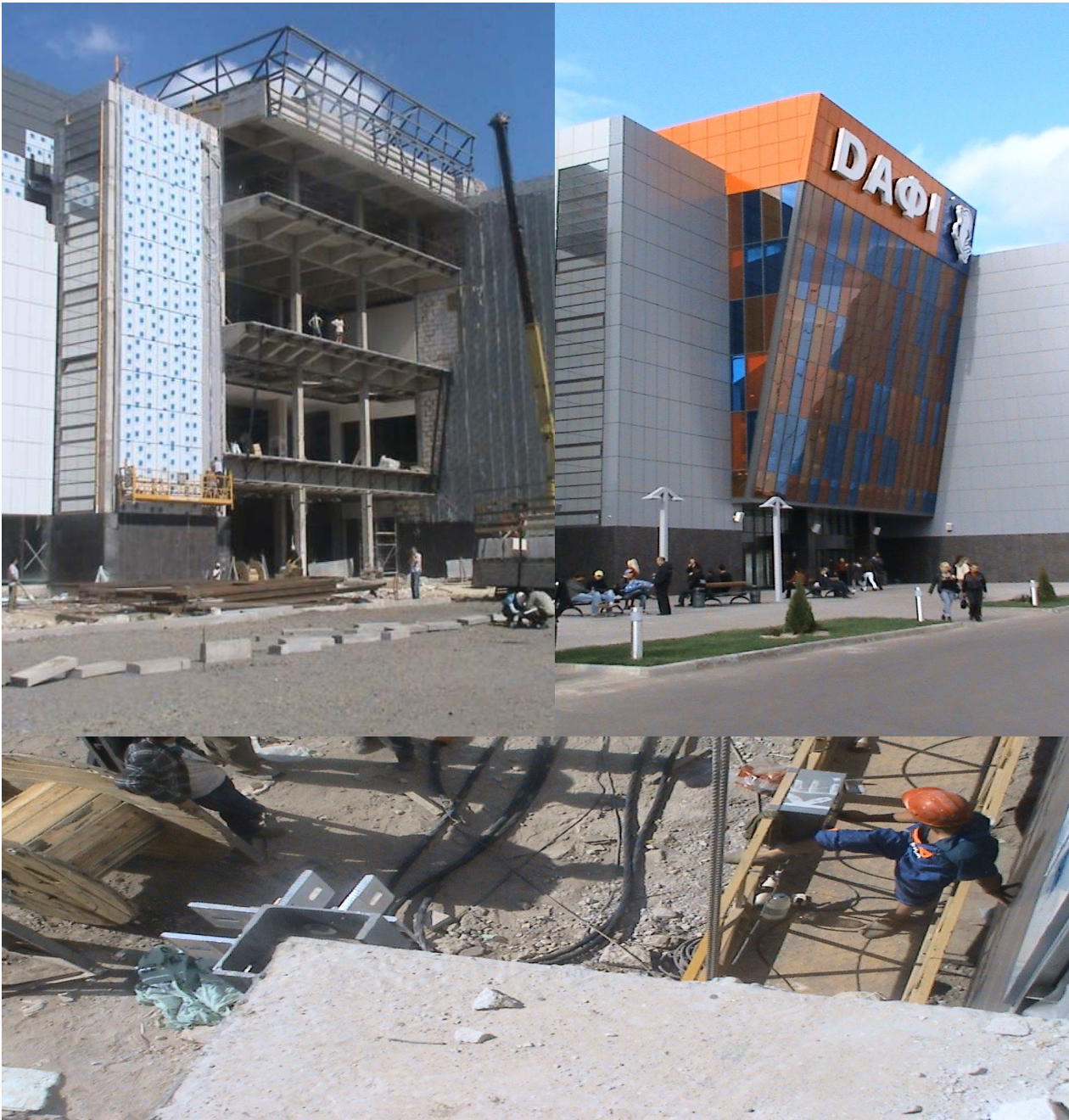
Date: 2007-2008

Site Area: 10 200 m²

Architect: GROUP-ARCH

Frame design of the façade consists of Thermo isolated aluminium profile PROFILCO (Greece). Insulating glass units input group - 28 mm (6 mm shock-resistant glass x 16 mm distance x 6 mm glass M1). Safe color glass facade direct E04 - laminated glass 8mm TROSIFOL (Germany). Sliding door pv DORMA (Germany). Fittings - FAPIM (Italy)
Color film laminated glass - RAL 5015/Brilliant blue B. 31 (blue), RAL 2003/Orange 0.55 (orange), RAL 3017th /Red R. 030 (pink). Insulating glass units 30 mm with color laminated - 8 mm color laminated glass x 16 mm distance x 6 mm glass M1.

My scope: Full Façade and BMU Consultancy services including schematic design, design development, tender documentation, performance specification, shop drawing review and construction supervision for façade, inclusive of logistics.





Szymon Matkowski project manager
s.matkowski@group-arch.com
GROUP - ARCH
 blank architects - aa_design - aa_studio
 Poland - al. kasztanowa 14a – 53-125 wrocław
 t+48717964243 f+48717964244
 russia - 123473 - moscow
 krasnoprolatarskaya ulitsa - house 16, building 1
 t+74999735737 v+74999733
moscow@group-arch.com - www.group-arch.com

----- Original Message -----

From: GA-Szymon Matkowski

To: Design-style@ukr.net Sergey BIYENKO project manager

Cc: GA Wroclaw; GA Piotr Górka; GA marcin brofińska; GA Lukasz kaczmarszyk; GA Kamila Merwa; GA Tomek Leszkowicz; Toni Rusiecki; Dafi Faina Voloshina

Sent: Tuesday, January 08, 2008 2:51 PM

Subject: CHV Dafi osteklenie 2008-01-08

Уважаем Господа

Отправляю Вам чертежи по остекления здания Дафи в Харькове.

1. Фасады

- В приложении Вы найдете главные фасады и состав внешнего остекления.
- У нас 3 разные типа профилей (по договору на встречи с заказчиком)

Стекло главных входов – структуральное. (CHV-SL-A-EXE-D08-Z-0-2008-01-07.dwg)

Без видимых внешних крышек - профили хорошего качества

Вопрос: посмотрите деталь Шуюк (schuecko-basic profile.jpg, Shuecko-slupek szklenia-naroznik.jpg), как мы представляем себе угловой элемент- это получится на этом объекте? Стекло цокольной части – видимые крышки, профили хорошего качества.

Вопрос1: мы пропускаем витрину при колоннах. Возможно, сделать таким образом, чтобы горизонтальные профили были слишком меньше чем вертикальные?

Вопрос2: Вы смогли бы нам отправить предложения по креплению стекла на уровне +3.00? Я подключил наше предложение.

Стекло лестничных клеток – обычные профили (CHV-SL-A-EXE-D08-Z-0-2008-01-07.dwg)

Вопрос1: у нас каждая часть примыкает до площадок лестничной клетки. Каким образом можно сделать примыкание?

Вопрос2: в зависимости от того, где размещены двери, у нас появилось несколько вариантов по откидным окнам, можно ли получить детали по профилям?

Вопрос3: Возможно ли сделать окна на лестничных клетках таким образом, чтобы профили открывающейся части были невидимые.

Мы предлагаем сделать на витринах C1_C2 профили хорошего качества.

4. Просим подготовить образцы цветного стекла: оранжевый, синий, малиновый. Мы предлагаем, чтобы прозрачность была, где-то, 70-80%.

Мы предлагаем сделать на витринах C1_C2 профили хорошего качества.

4. Просим подготовить образцы цветного стекла: оранжевый, синий, малиновый. Мы предлагаем, чтобы прозрачность была, где-то, 70-80%.

Мы предлагаем сделать на витринах C1_C2 профили хорошего качества.

Мы предлагаем сделать на витринах C1_C2 профили хорошего качества.

Мы предлагаем сделать на витринах C1_C2 профили хорошего качества.

Мы предлагаем сделать на витринах C1_C2 профили хорошего качества.

Мы предлагаем сделать на витринах C1_C2 профили хорошего качества.

Мы предлагаем сделать на витринах C1_C2 профили хорошего качества.

Мы предлагаем сделать на витринах C1_C2 профили хорошего качества.

Мы предлагаем сделать на витринах C1_C2 профили хорошего качества.

Мы предлагаем сделать на витринах C1_C2 профили хорошего качества.

Мы предлагаем сделать на витринах C1_C2 профили хорошего качества.

Мы предлагаем сделать на витринах C1_C2 профили хорошего качества.

Мы предлагаем сделать на витринах C1_C2 профили хорошего качества.

Мы предлагаем сделать на витринах C1_C2 профили хорошего качества.

Мы предлагаем сделать на витринах C1_C2 профили хорошего качества.

Мы предлагаем сделать на витринах C1_C2 профили хорошего качества.

Мы предлагаем сделать на витринах C1_C2 профили хорошего качества.

Мы предлагаем сделать на витринах C1_C2 профили хорошего качества.

Мы предлагаем сделать на витринах C1_C2 профили хорошего качества.

Мы предлагаем сделать на витринах C1_C2 профили хорошего качества.

Мы предлагаем сделать на витринах C1_C2 профили хорошего качества.

Мы предлагаем сделать на витринах C1_C2 профили хорошего качества.

Мы предлагаем сделать на витринах C1_C2 профили хорошего качества.

Мы предлагаем сделать на витринах C1_C2 профили хорошего качества.

Мы предлагаем сделать на витринах C1_C2 профили хорошего качества.

Мы предлагаем сделать на витринах C1_C2 профили хорошего качества.

Мы предлагаем сделать на витринах C1_C2 профили хорошего качества.

Мы предлагаем сделать на витринах C1_C2 профили хорошего качества.

Мы предлагаем сделать на витринах C1_C2 профили хорошего качества.

Мы предлагаем сделать на витринах C1_C2 профили хорошего качества.

Мы предлагаем сделать на витринах C1_C2 профили хорошего качества.

Мы предлагаем сделать на витринах C1_C2 профили хорошего качества.

Мы предлагаем сделать на витринах C1_C2 профили хорошего качества.

Мы предлагаем сделать на витринах C1_C2 профили хорошего качества.

Мы предлагаем сделать на витринах C1_C2 профили хорошего качества.

Мы предлагаем сделать на витринах C1_C2 профили хорошего качества.

Мы предлагаем сделать на витринах C1_C2 профили хорошего качества.

Мы предлагаем сделать на витринах C1_C2 профили хорошего качества.

Мы предлагаем сделать на витринах C1_C2 профили хорошего качества.

Мы предлагаем сделать на витринах C1_C2 профили хорошего качества.

Мы предлагаем сделать на витринах C1_C2 профили хорошего качества.

Мы предлагаем сделать на витринах C1_C2 профили хорошего качества.

Мы предлагаем сделать на витринах C1_C2 профили хорошего качества.

Мы предлагаем сделать на витринах C1_C2 профили хорошего качества.

Мы предлагаем сделать на витринах C1_C2 профили хорошего качества.

Мы предлагаем сделать на витринах C1_C2 профили хорошего качества.

Мы предлагаем сделать на витринах C1_C2 профили хорошего качества.

Мы предлагаем сделать на витринах C1_C2 профили хорошего качества.

Мы предлагаем сделать на витринах C1_C2 профили хорошего качества.

Мы предлагаем сделать на витринах C1_C2 профили хорошего качества.

PROJECT: КОД ПРОЕКТА:	CHV Charkov		
REPORT: РАБОТ:	Report No 07		
SUBJECT: ТЕМА:	CHV Spis problemów i ustaleń.		
FROM: ОТ:	GA – Szymon Matkowski GA-Kamilla Merwa,	DATE: ДАТА:	2008-01-23
TO: КОМУ:	DAFI- L.Sklyar, A.Rusiecki	LETTER NO: ПИСЬМО №:	CHV-004-GA
COPY: КОПИЯ:	Design-Style, Luxwest, Rim, Art-Piramida	PAGES: СТРАНИЦ:	8

1. Фасады – «Алукобонд»

1. размеры кассет в осях 710x1500 – эскиз CHV-Fasady-01-alucobond-2008-01-23.jpg – принято ширину видимой части кассеты на 678.
 Монтажный загиб 15 мм.
 Вертикальный загиб 30 мм – высота кассеты
 Общая ширина листа составляет 768 мм. Монтажное расстояние между кассетами – 2 мм.
2. Ширина швов между кассетами:
 вертикально принято 32 мм – эскиз CHV-Fasady-01-alucobond-2008-01-23.jpg
 горизонтально принято 32 и на уровнях +6, +12 i +18 - 52 мм – эскиз CHV-Fasady-01-alucobond-2008-01-23.jpg
3. Производитель: ALUFAS из Днепропетровска.
 Alufas не производит уже листов шириной в 1540 мм. Эта компания сейчас может нам доставить листы шириной в 1000 или 1240 мм. Однако решением Дафи - Alufas должен для этого проекта предоставить листы размером в модуле 710 мм (лист 770мм).
4. Цвета «Алукобонда»:
 RAL 7035 – главные фасады
 RAL 7043 – фасады кинотеатров (уровень +16.43 -+24.32) – «алукобонд» ГОРИЗОНТАЛЬНЫЙ и цокольная часть пипермаркета ОКЕИ (уровень 0.00+3.00) – «алукобонд» ВЕРТИКАЛЬНЫЙ
 RAL 7046 – клетки L18 i L19
 RAL 2004 – Логотип Дафи
 RAL 5002 – Логотип Дафи
5. Фасад E03:
 1.5.1. На уровне билеяда +18.00 будут вести 2 лестничные клетки L18 i L19.

L19											
=L13+L17											
Стоимость остекления центрального фасада											
торгово-развлекательного центра "ДАФИ" (фасады E02, E04)											
Материалы, входящие в состав остекления, грн./м²											
Общая стоимость материалов, грн.											
Накладные расходы предприятия, грн.											
Окончательная цена, грн./м²											
№ п/п	Наименование	Количество м2	Алюминиевый профиль	Заполнение Стекло	Изогн. пакеты	Изготовление	Транспорт, машины, механизмы	Всего, работа и материалы	11	12	13
1	2	4	5	6	7	8	9	10	11	12	13
3	1. Стоимость изготовления и материалов										
10	1	Входная группа	228,62	497,25	443,70	178,50	47,89	1 167,34	266 877,27	306 908,86	1 342,44
11	2	Прямой фасад	196,02	367,20	528,00	178,50	47,89	1 121,59	219 854,07	252 832,18	1 289,83
12	3	Наклонный фасад	381,15	367,20	797,00	178,50	328,53	1 671,23	636 989,31	732 537,71	1 921,91
13	Итого материалы:		805,79	X	X	X	X	X	1 123 720,65	1 292 278,75	1 603,74
14	2. Работы монтажные										
16	1.	Монтажные работы, крепежные материалы	805,79					178,50	143 833,52	165 408,55	205,28
17	Итого работа:		805,79	X	X	X	X	X	143 833,52	165 408,55	205,28
18	ВСЕГО:		805,79	X	X	X	X	X	1 267 554,17	1 457 687,30	1 809,02
22	Каркас фасадной конструкции состоит из термоизолированного алюминиевого профиля «PROFILCO», производство Греции.										
23	Стойки и ригели шириной лицевой части 50 мм, стойки глубиной 70 мм, 95 мм, 135 мм. Снаружи заполнение стеклопакетами фиксируется прижимными планками шириной 50 мм, 44 мм, 34 мм. Цвет алюминия - RAL 7043 (серый).										
25	Регулируемые дверные петли, ручки, замки, доводчики - пр-ва Италии										
26	Стеклопакеты входной группы - 28 мм (6 мм ударопрочное стекло x 16 мм дистанционер x 6 мм стекло M1)										
27	Безопасное цветное стекло прямого фасада E04 - триплекс 8мм «TROSIFOL», пр-во Германии.										
28	Цвета пленки триплекса: RAL 5015/Brilliant blue B 31(синий), RAL 2003/Orange 0.55 (апельсиновый), RAL 3017/Red R.030 (розовый)										
29	Стеклопакеты 30 мм с цветным триплексом - (8мм цветной триплекс x 16мм дистанционер x 6мм стекло M1).										

Children's shopping and entertainment center ANTOSHKA

Completion Date: 2008

Site Area: 12 000 m²

Kharkov, Ukraine

Windows and doors from Thermo isolated aluminium profile PROFILCO (Greece).

Fittings - FAPIM (Italy). Door closers GEZE (Germany). Composite panels ALUFAS (Ukraine).

My scope: carried out façade works including curtain wall, aluminium cladding, skylights.



Project design facades of residential buildings

Lining the Avenue Heydar Aliyev in Baku, Azerbaijan

Date: 2008

My scope: Commercial proposal for the design of facades. Visualization project.



Office and commercial building ZGAN

Baku, Azerbaijan

Date: 2008-2009

Glazing and cladding composite panels ALPOLIC (Japan). Aluminium profile ALUMIL (Greece).

My scope: Full process Façade Consultant

SITY-CENTRE

Production and installation of facades of residential buildings
Baku, Azerbaijan Date: 2009-2011

Aluminium Profile - SCHUCO ROYAL S65, FW50 + SG System (Germany). Color RAL 5021
Accessories - Door Closers DORMA (Germany). Composite panels ALPOLIC (Japan)
Site Area: 13500 m2. My scope: Façade Consultancy Services



Stadium SHAF A

Design, manufacture and installation of facades

Date: 2009-2012

Site Area: 21 500m²

Baku, Azerbaijan

Aluminium Profile - SCHUCO FW50 + SG System, color AKZO NOBEL D1036 silver

My scope: Full process Façade Consultant including design, specification, tender, shop drawing review and construction supervision. Visualization and AutoCAD projects.



CHOREOGRAPHY COLLEGE

Date: 2010 Baku, Azerbaijan

<http://www.archilovers.com/projects/165211/ballet-school.html#renderings>

My scope: Commercial proposal for the design of facades. Visualization project



Shopping and entertainment center YASMIN

<http://www.archilovers.com/projects/165748/yasmin.html>

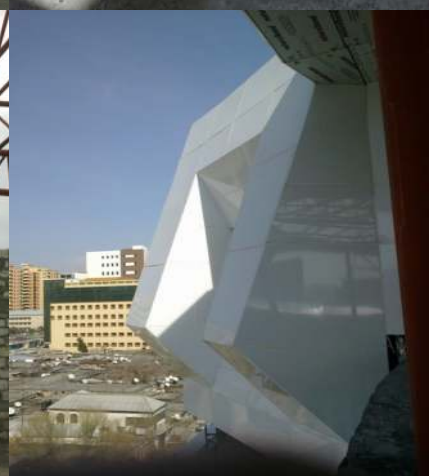
Baku, Azerbaijan

Site Area: 13 500m²

Date: 2010-2012

Profile aluminum facades - FENIS (Turkey), Interiors - RESCARA (Turkey). Panels ASAS

My scope: I was brought in as a consultant to the facade for this project and has designed and supervised the linings, curtain walls, skylights, metal and other façade systems, including steel structures of skylights.



TENTS DESIGN

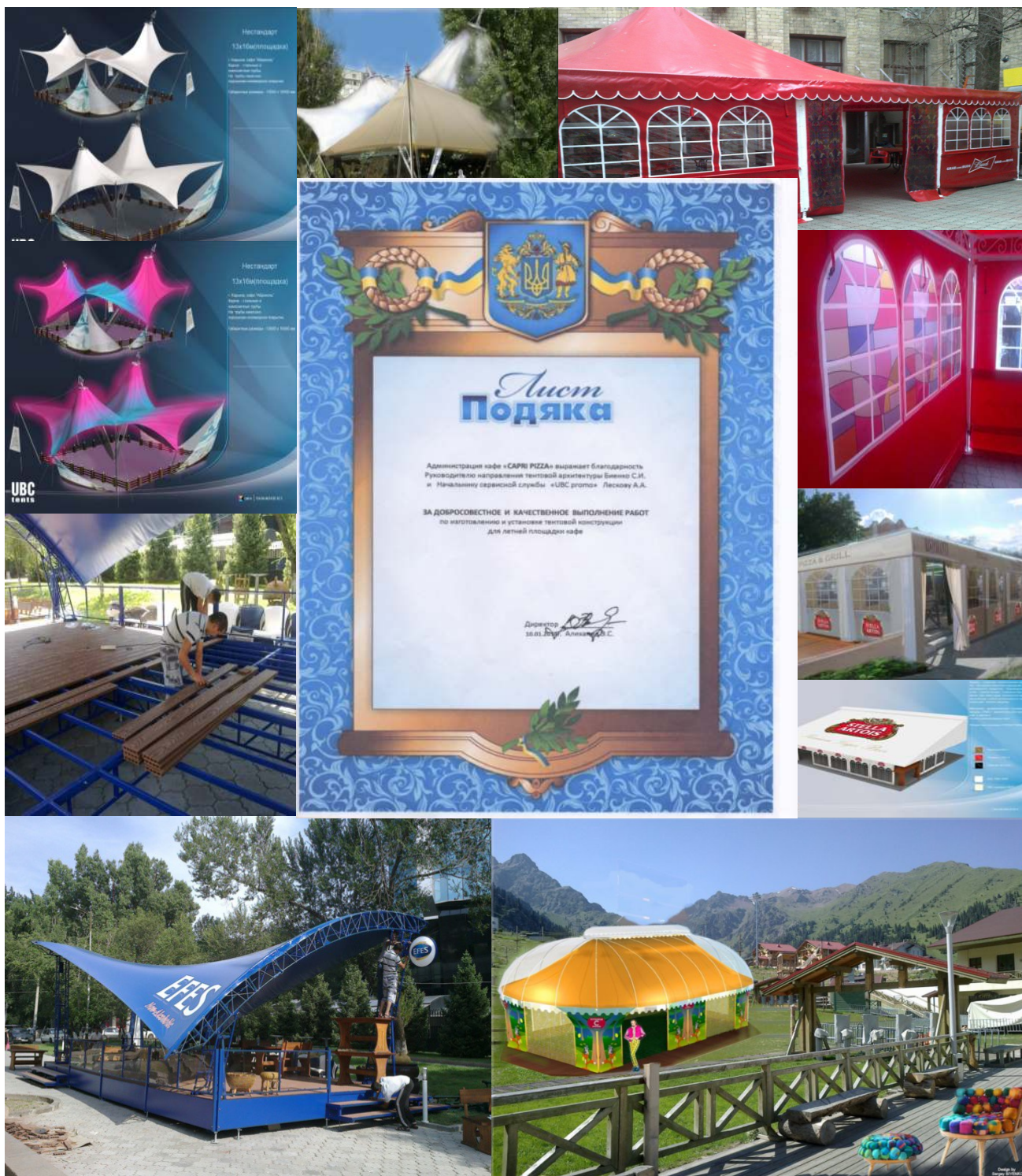
<http://www.archilovers.com/projects/165210/medeo.html#renderings>

<http://www.archilovers.com/projects/163290/cafe-versay.html>

Kazakhstan-Ukraine

Date: 2013-2014

My scope: Full services including schematic design, design development, tender documentation, performance specification, shop drawing review and construction supervision for tents and pavilions, inclusive of logistics.



Sergey BIENKO Projects

PARTICIPATION IN INTERNATIONAL EXHIBITIONS



I have extensive experience in participating in international exhibitions and projects. Unfortunately, in countries where I worked is not often used in English. Therefore, I am improving my English in language courses. I am sure that the joint communication will fix this my fault and help implement together with you a lot of new projects and interesting ideas. With respect,

Sergey BIENKO

<http://www.archilovers.com/sergey-bienko>
<https://ua.linkedin.com/in/sergeybiyenko>
<http://design-kharkov.org/sergey-bienko>

Please contact me
lightedesign@gmail.com
with any additional questions you have