

Communiqué de presse – Juin 2017

HELLIN•SEBBAG
architectes associés



www.hellin-sebbag.archi

CAMPUS UNIVERSITAIRE SAINT-CHARLES À MONTPELLIER - 2^{ÈME} TRANCHE

UN CENTRE DE RECHERCHE EN SCIENCES HUMAINES DANS UN ANCIEN HOSPICE

Depuis déjà 10 ans l'agence HELLIN-SEBBAG travaille sur la reconversion du site de l'Hôpital Saint-Charles en campus pour l'Université Paul Valéry.

Après avoir achevé la première tranche de travaux en 2011, l'agence a livré au printemps 2017 la deuxième tranche aussi appelée « l'aile des Incurables ».

Alors que le premier bâtiment, du XVII^{ème} siècle initialement destiné aux indigents avait été construit de façon sommaire en moellons enduits avec des façades peu percées, l'aile des Incurables, du XVIII^{ème}, est construite en pierre de taille avec de nombreux éléments décoratifs (médaillons, bandeaux, corniches) et de grandes fenêtres. Malgré leurs similitudes programmatiques, les 2 bâtiments présentent donc des différences qualitatives qui ont induit deux approches architecturales différentes.

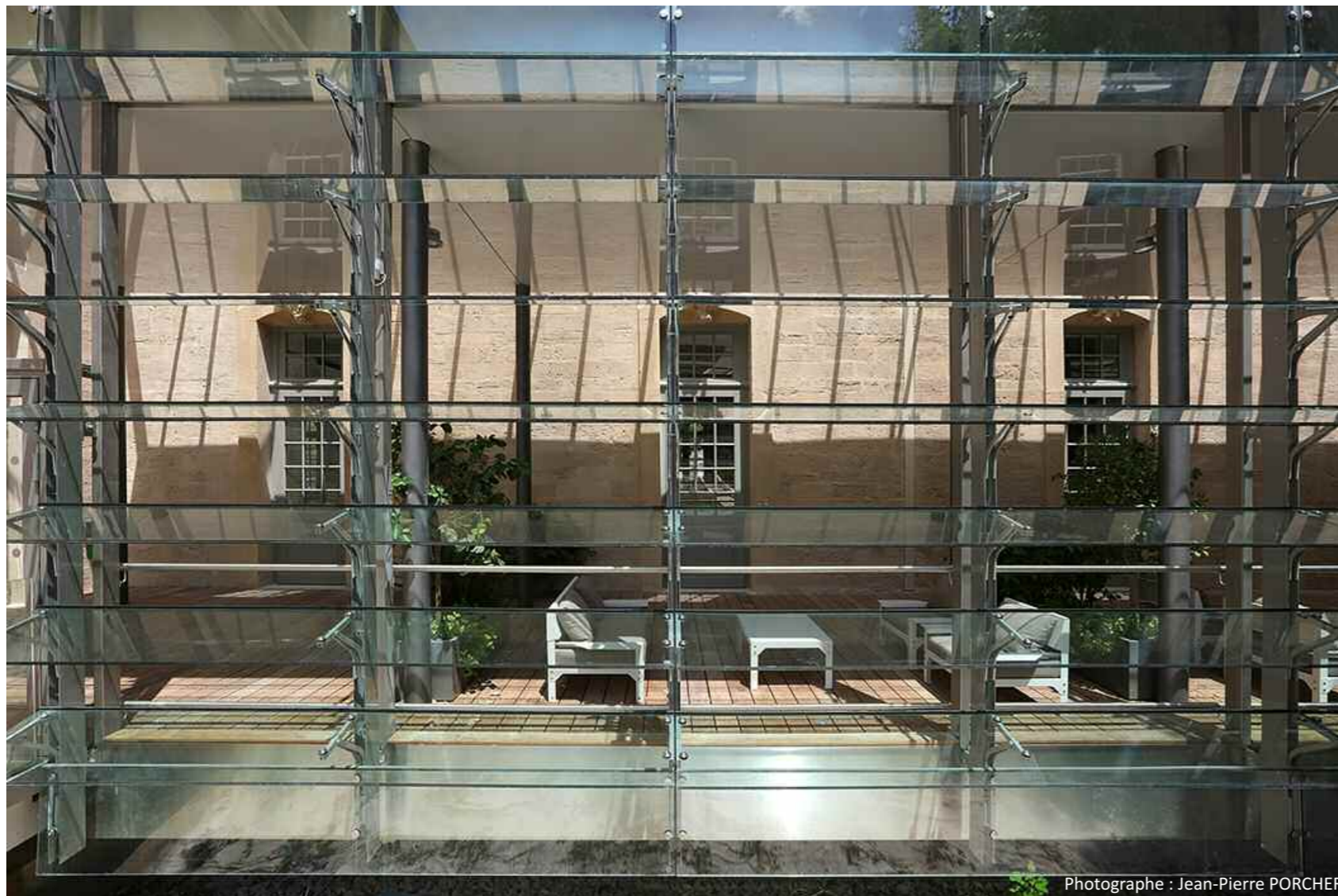
Articuler l'ancien et le contemporain

Le projet se développe sur 6 377 m² SHON. Le rez-de-chaussée accueille le public pour des conférences et des colloques internationaux, tandis que les espaces de travail des chercheurs sont implantés au premier et au deuxième étage.

Ces colloques nécessitent la création à RDC de salles de séminaires mais surtout d'un amphithéâtre, ce qui paraissait presque impossible dans ce bâtiment du XVIII^{ème} siècle aux dimensions et à la structure porteuse si peu adaptées. Les architectes ont cependant réussi à insérer un amphithéâtre de 100 personnes, qui occupe toute la largeur de l'aile centrale de ce bâtiment très étroit et voûté.

En conséquence, pour distribuer les locaux du RDC les architectes ont conçu une extension contemporaine, un jardin d'hiver, composé d'éléments légers : une charpente métallique, un plancher en bois et des lames de verre mobiles qui permettent de ventiler mais aussi de voir en transparence depuis l'extérieur la belle façade réhabilitée du bâtiment.

Le jardin d'hiver, parfumé par les orangers en pots, devient par son aménagement convivial le pôle central du bâtiment, un espace de transition, ni intérieur, ni extérieur, entre le bâtiment en pierre restauré et le beau jardin méditerranéen.



Photographe : Jean-Pierre PORCHER

Conseillère médias : Les mots pour vous dire - Florence Valabregue +33 6 61 10 39 66 - f.valabregue@lesmotspourvousdire.com