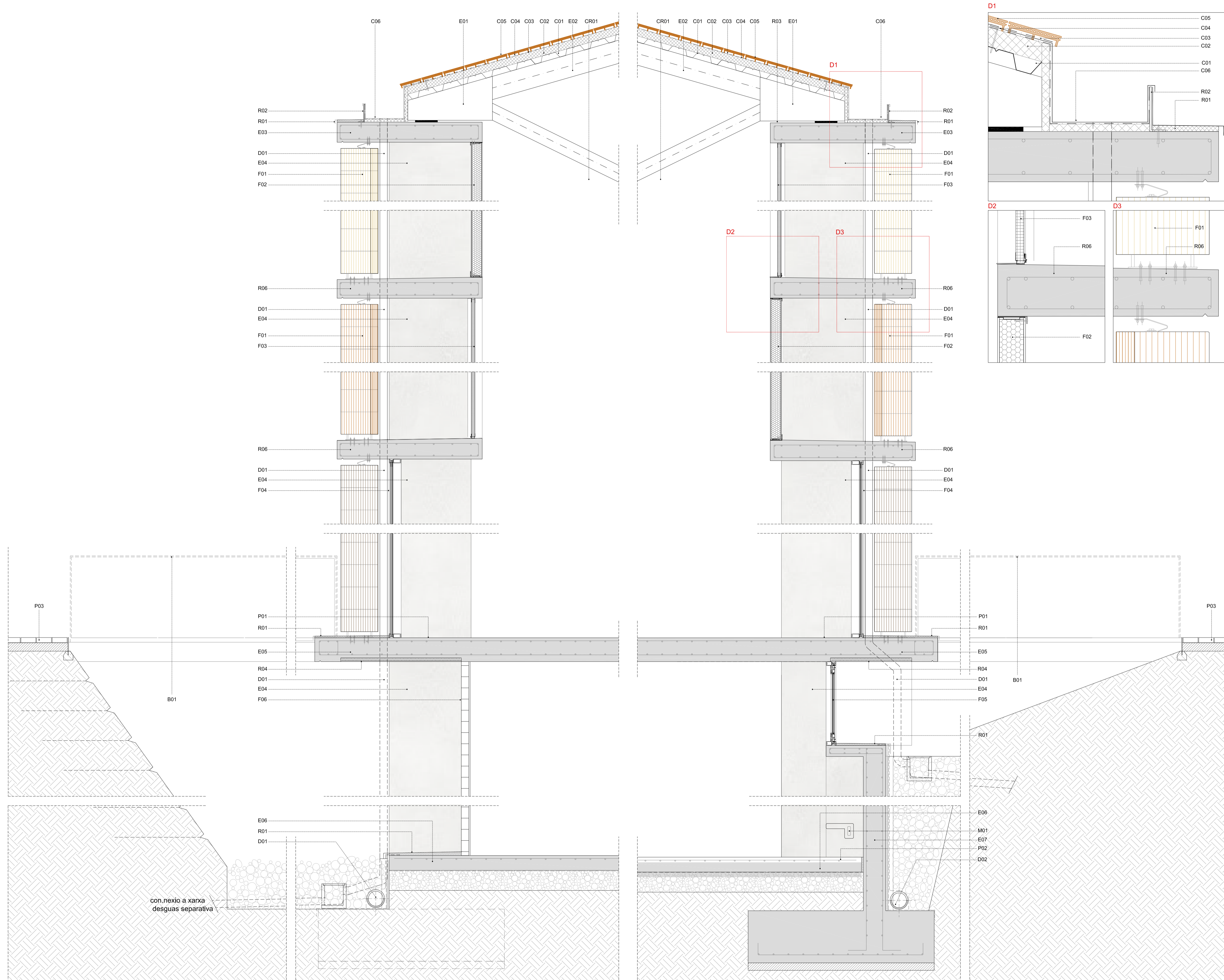


Palau d'Esports Catalunya

Projecte per a la construcció del Palau d'Esports Catalunya, Campclar, Tarragona

barcelóbalanzóarquitectes



ESPECIFICACIONS TÈCNiques

COBERTA

- C01. Xapa metàl·lica grecada e=67mm fixada a estructura, suport coberta Deck.
- C02. Aïllament tèrmic amb pladons de poliestrè extruït e=100mm.
- C03. Impermeabilització amb lamina de polipropilè flexible, juntes amb encavalcament.
- C04. Lamina separadora de Polietilè.
- C05. Acabat superficial amb malla formada per peces ceràmiques de 30x30 cm unides entre elles per cables d'acer. Fixació mecànica del conjunt a estructura de coberta.

FAÇANA

- C06. Canal de desguas de 50cmx 25 d'alçada, de xapa plegada galvanitzada.
- F01. Lama a base de peces de ceràmica extruïda de 50x15cm i 30cm d'alçada, color i textura a decidir per D.F. Conjunt fixat mecànicament a estructura segons detall del fabricant.

- F02. Panell composite a base de xapa metàl·lica i aïllament tèrmic amb acabat ceràmic de 8mm a les dues cares, color i textura a definir per D.F. Fixat mecànicament cada 12cm a "L" d'acer galvanitzat (inferior 150x80mm i superior 150x40mm). El sistema inclou peça omega d'acer galvanitzat cada 25cm com a guia.

- F03. Tancament amb plafons de polycarbonat cel·lular e=4cm, transparent o opal segons distribució plànol façana interior i tractament UV a les dues cares. Fusteria d'alumini anoditzat amb perfil U perimetral. Per a plafons superiors a 2m col·locar travessa horitzontal amb tub de 40x40mm. (veure plànol)

- F04. Fusteria d'alumini anoditzat, amb perfils de secció recta de 50mm i cantell 100mm amb trencament del pont trencic. Color i envidrament a definir per D.F.

- F05. Fusteria d'alumini anoditzat, amb perfils de secció recta de 50mm i cantell 100mm amb trencament del pont trencic.

- F06. Tancament amb capa exterior de maó calat i malla mosquitera a l'interior

ESTRUCTURA

- E01. Nus estructural a base de pletines metàl·liques, unió entre encavallades metàl·liques i safata perimetral de formigó armat.

- E02. Encavallada metàl·lica de secció variable amb perfils d'acer laminat, suport coberta.

- E03. Safata de formigó armat de e=25cm (exterior) i e=27cm (interior). Arrostrament del conjunt i optimització de la secció dels pilars.

- E04. Pilar de formigó armat de 110x30cm, de secció variable. (veure plànols)
- E05. Forjat amb llosa macissa de formigó armat de 32cm de cantell.
- E06. Solera de formigó amb armadura de retracció e=20cm sobre llit de grava de 20cm. Lamina de polietilè entremig per evitar filtració del formigó.

- E07. Empit de formigó armat.
- E08. Mur de contenció amb gavions. En zona d'instal·lacions, gavions amb pedres col·locades espalades de manera que es garanteixi la ventilació.

REMATS I REVESTIMENTS

- R01. Remat i formació de goteró
- R02. Coronació de façana amb perfil L de pletines d'acer 100x230mm d'alçada fixat mecànicament a estructura de formigó armat.

- R04. Revestiment amb xapa metàl·lica, tipus zinc.
- R05. Revestiment amb xapa metàl·lica microperforada, ventilació instal·lacions.
- R06. Formigó hidrofug amb pintura bituminosa

CEL RAS

- CR01. Cel ras continu, textit amb tela de 6m d'ample i llargaria variable, tensat i fixat mecànicament a subestructura metàl·lica de tubulars d'acer de 120x120m. Detall segons fabricant. Textit opac menys a la zona de llumari que serà amb textit translúcid.

PAVIMENTS

- P01. Llosa de formigó armat acabada pulida.
- P02. Paviment interior de gres format 10x10cm, col·locat amb morter de ciment previa nivellació de la base.

- P03. Paviment exterior amb peces ceràmiques, Format, color i textura a definir per D.F.

BARANA

- B01. Barana exterior amb rodons corrugats.

EVACUACIÓ D'AGUES PLUVIALS

- D01. Balsant d'evacuació d'aigües pluvials d'acer galvanitzat.
- D02. Sistema de drenatge amb tub de PVC microperforat, cobert amb lamina geotèxtil per evitar filtracions de partícules i fombossament.

- D03. Canal de recollida d'aigües pluvials de formigó amb reixa de relliga metàl·lica

