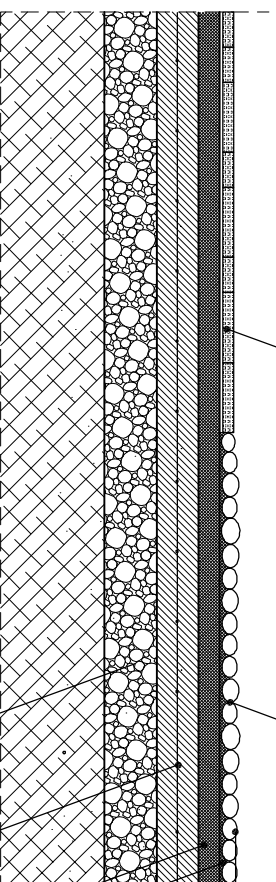


Lastre di travertino misure 20 x 60 cm  
10 x 60 cm

sassi tondi di  
dimensioni 5/6 cm



Pianta



Lastre di travertino misure 20 x 60 cm  
10 x 60 cm

Stucco color caramello - marrone  
sassi tondi di  
dimensioni 5/6 cm

Sottofondo con sabbia e cemento  
Massetto

Soletta in CIs armato (Spess. 10 cm)  
con rete metallica Ø6 / 20x20  
Sotto fondazione di inerti  
modellato in posa d'opera

Sezione

Particolare pavimentazione - scala 1:20