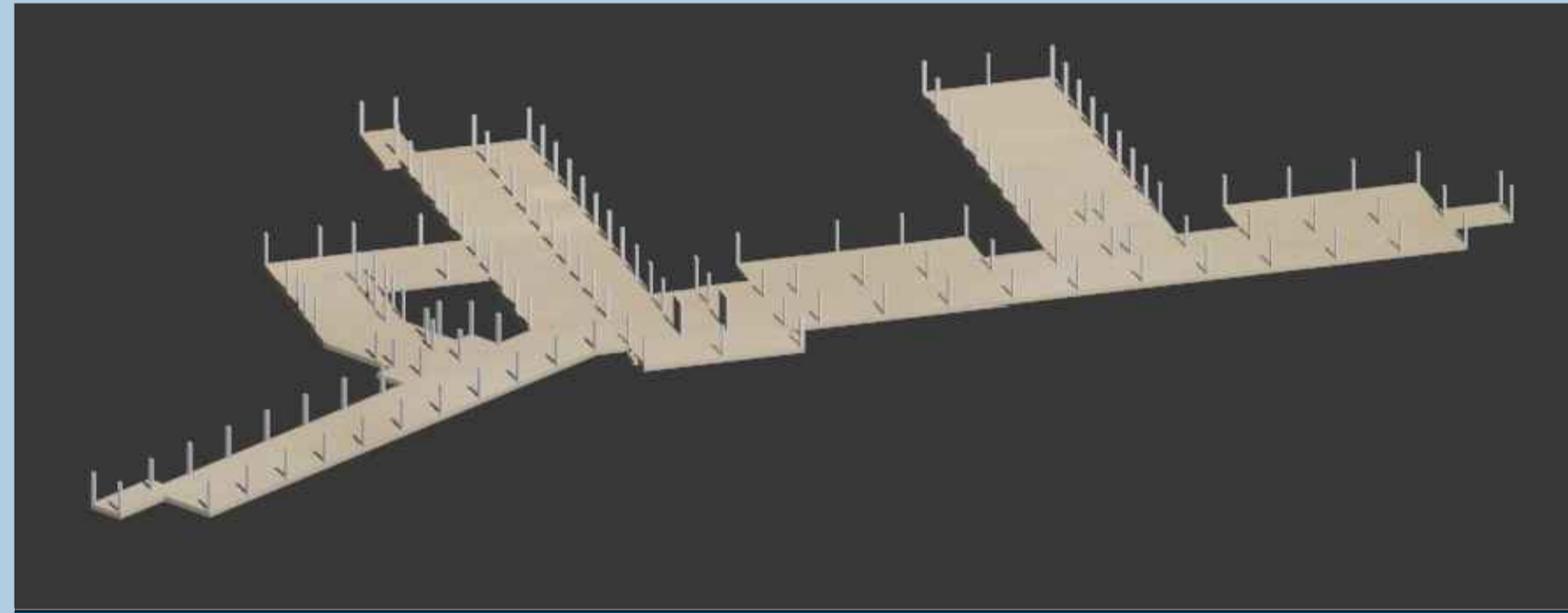
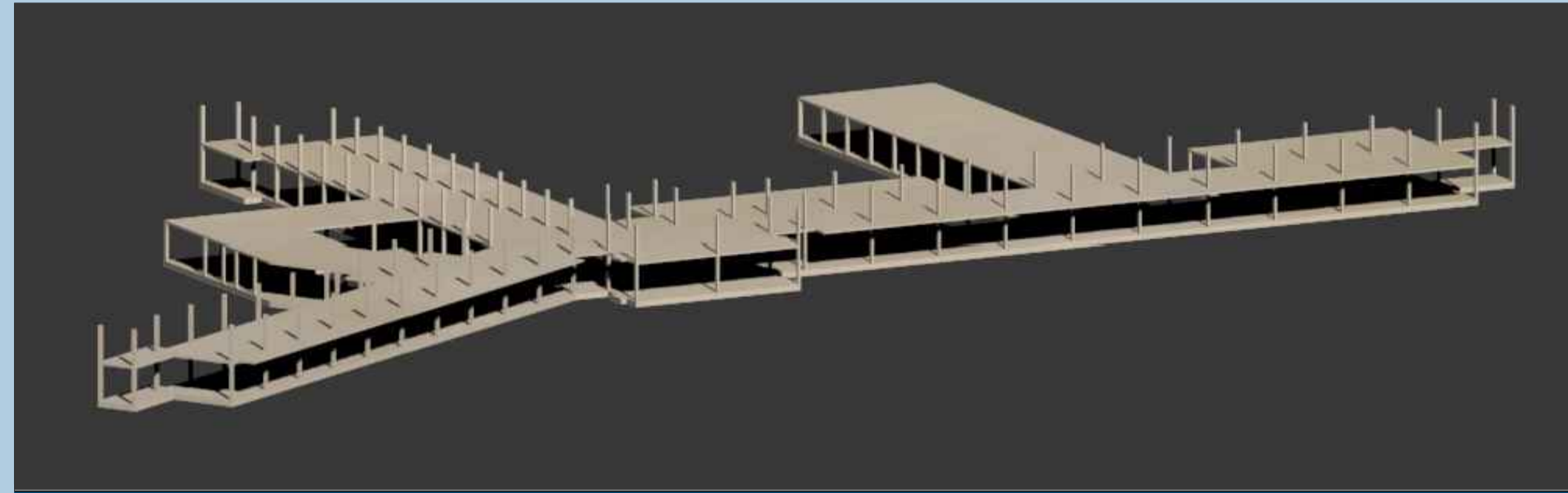


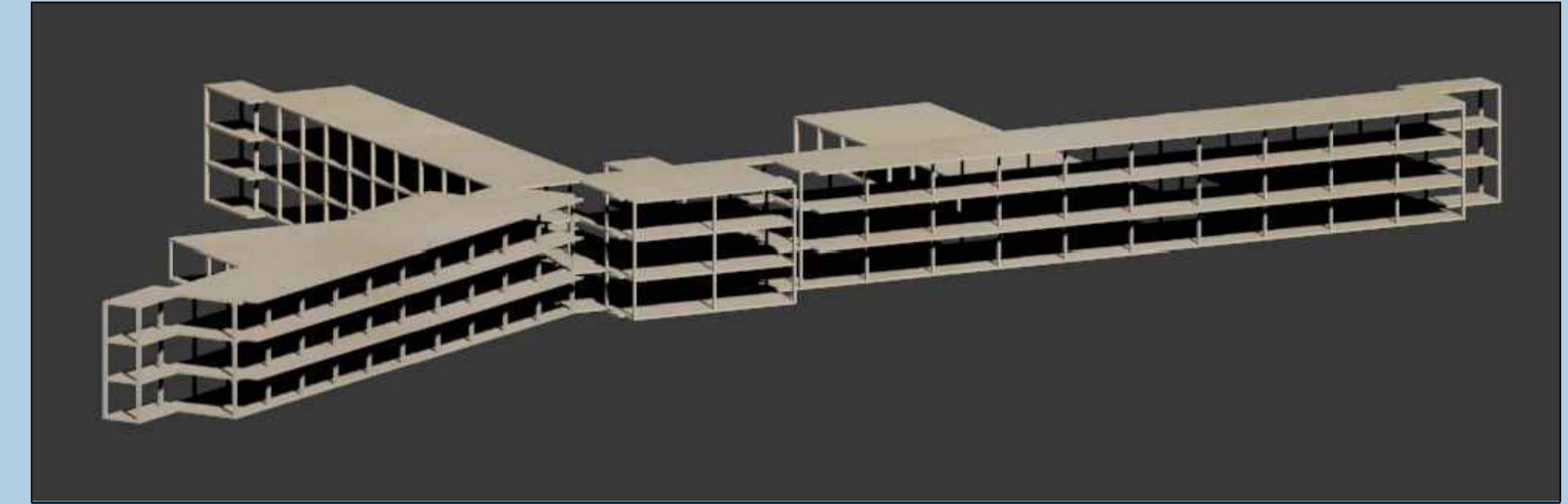
## DIAGRAMA ESTRUTURAL



1 – VIGAS DE FUNDAÇÃO, LAJE TÉRREA E PILARES DE CONCRETO ARMADO



2 – LAJE, VIGAS E PILARES DE CONCRETO ARMADO DO SEGUNDO PAVIMENTO



3 – LAJE, VIGAS E PILARES DE CONCRETO ARMADO DO TERCEIRO PAVIMENTO

## PERSPECTIVAS

## FACHADA PRINCIPAL



## FACHADA PRINCIPAL



## PERSPECTIVA LESTE (SERVIÇOS)

EQUIPAMENTOS:

O HOTEL TERÁ DOIS ELEVADORES SOCIAIS E UM MONTA CARGA. OS APARTAMENTOS E DEMAIS DEPENDENCIAS TERÃO EQUIPAMENTOS DE AR CONDICIONADO DO TIPO SPLIT, ESTANDO OS COMPRESSORES LOCALIZADOS SOBRE OS VOLUMES DAS ESCADAS DE INCÊNDIO. OS RESERVATÓRIOS D' ÁGUAS ESTARÃO SOBRE A TORRE DE ELEVADORES E SOBRE A COBERTURA DO VOLUME DO HALL DE ENTRADA.

MATERIAIS:

SERÃO UTILIZADOS REBOCO RÚSTICO E LISO, BEM COMO PLACAS DE VIDRO NOS PEITORIS DAS SACADAS PARA MANTER A VISTA DOS APARTAMENTOS TOTALMENTE LIBERADA. A COBERTURA UTILIZARÁ TELHAS DE BARRO VITRIFICADAS NA COR BRANCA. AS PORTAS INTERNAS SERÃO DE MADEIRA PINTADA DE BRANCO E AS JANELAS DE ALUMÍNIO ANODIZADO BRANCO. OS PISOS DO PAVIMENTO TERREO SERÃO DE PORCELANATO LISO, NA ÁREA DAS PISCINAS O PORCELANATO RÚSTICO, AS DEMAIS CALÇADAS EXTERNAS DE BASALTO E OS PAVIMENTOS SUPERIORES RECEBERÃO PISO LAMINADO VINÍLICO PADRÃO MADEIRA.