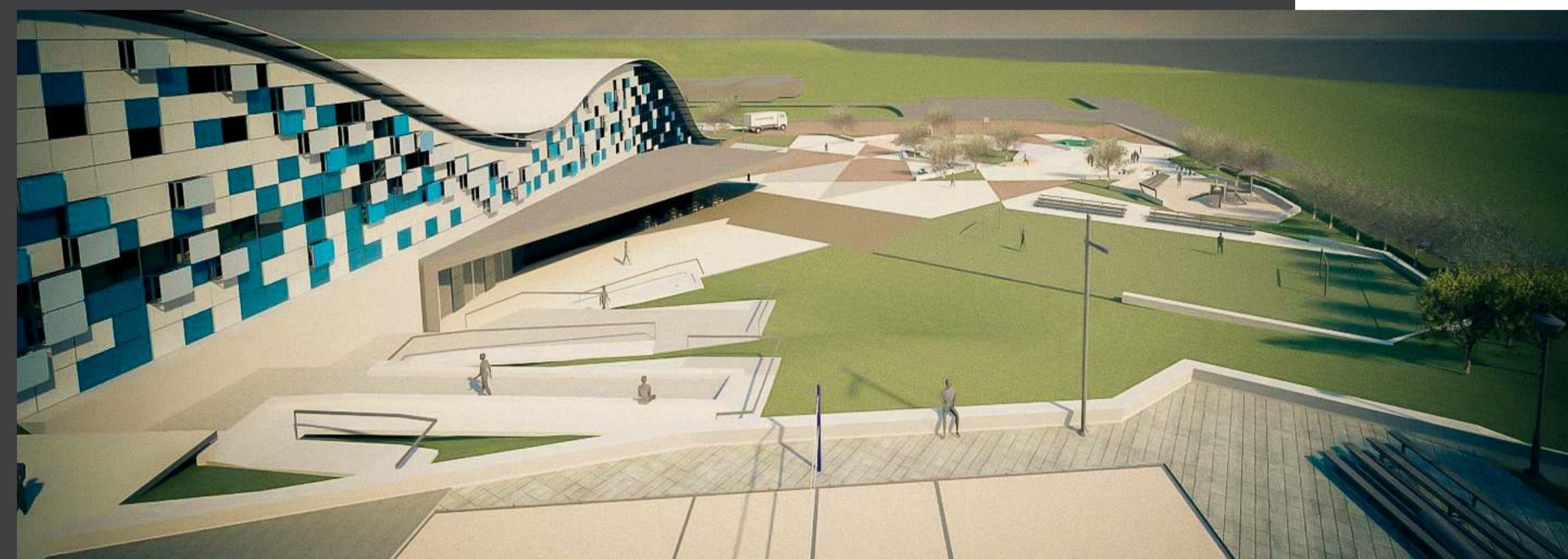




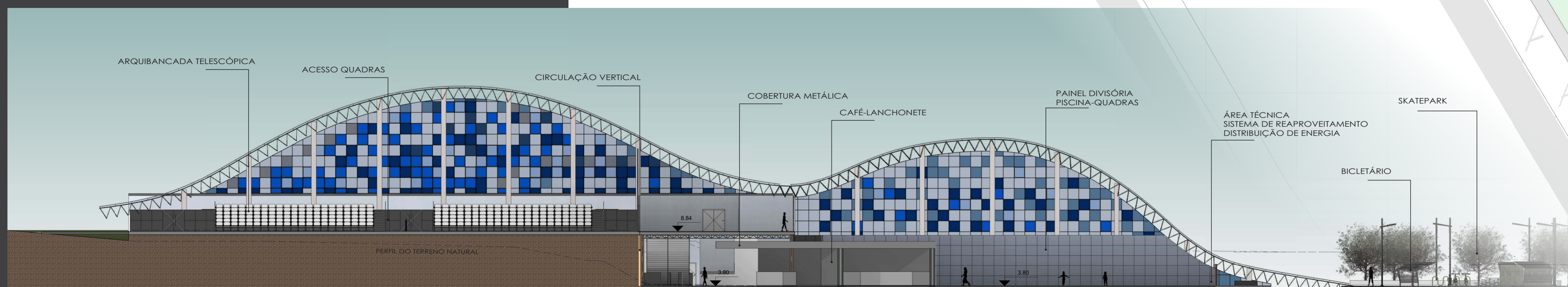
PERSPECTIVA\_ACESSO GINÁSIOS



PERSPECTIVA\_ÁREA RECREATIVA



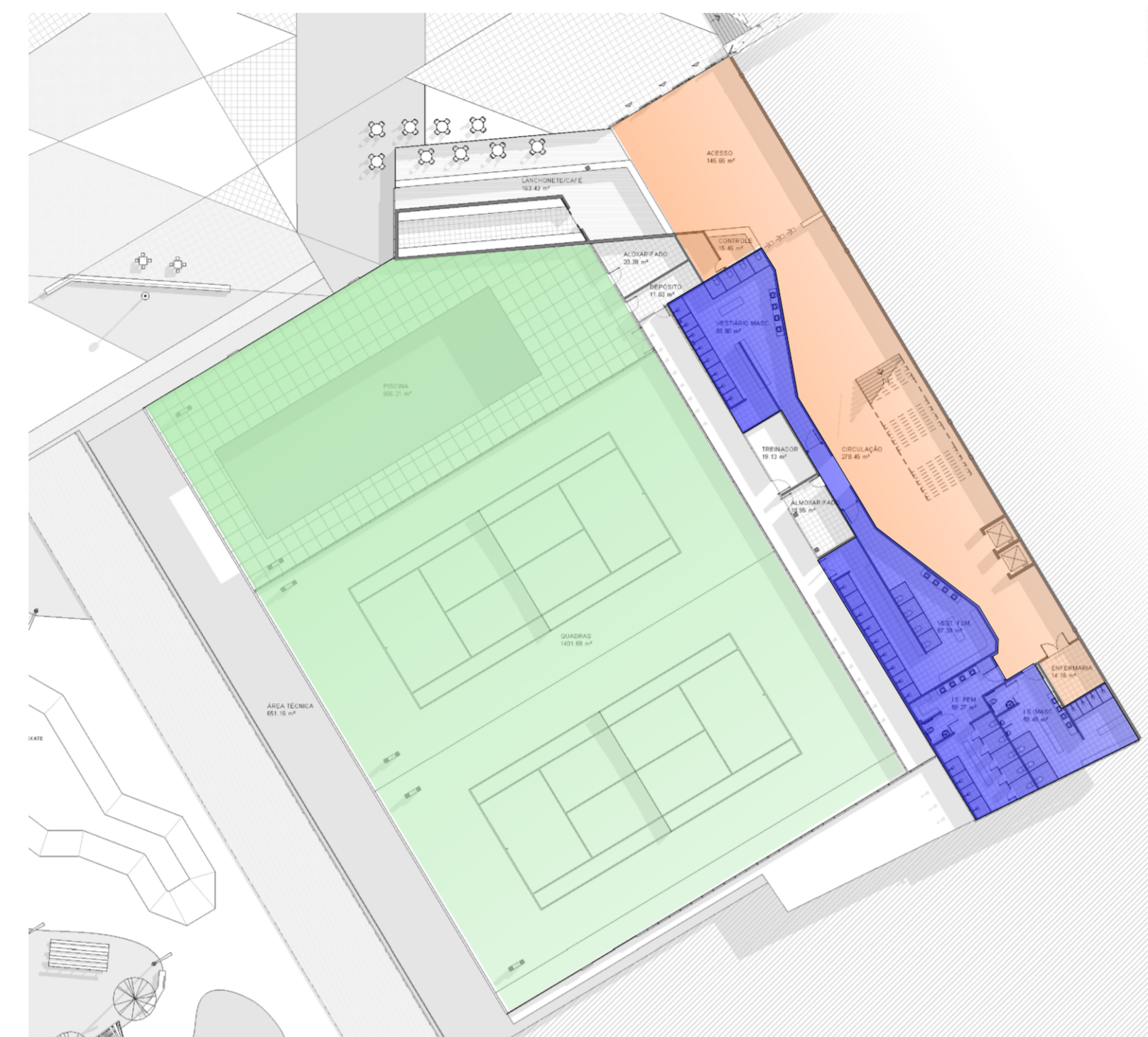
PERSPECTIVA\_ACESSO PRINCIPAL



SEÇÃO 3\_ESC 1:200

DEFINIÇÃO DE ÁREAS INTERNAS

A LOCALIZAÇÃO DA ÁREA UTILIZADA PARA ESPORTES DEVE RESPEITAR UM CRITÉRIO BÁSICO, QUE É O DE NÃO-ADMISSÃO DA ENTRADA DE QUALQUER PESSOA USANDO SAPATOS, MAS APENAS TÊNIS DE SOLADO ADEQUADO. UMA CLARA DIVISÃO ENTRE ÁREA "SUJA", ÁREA "LIMPA" E ÁREA "MOLHADA" É NECESSÁRIA.

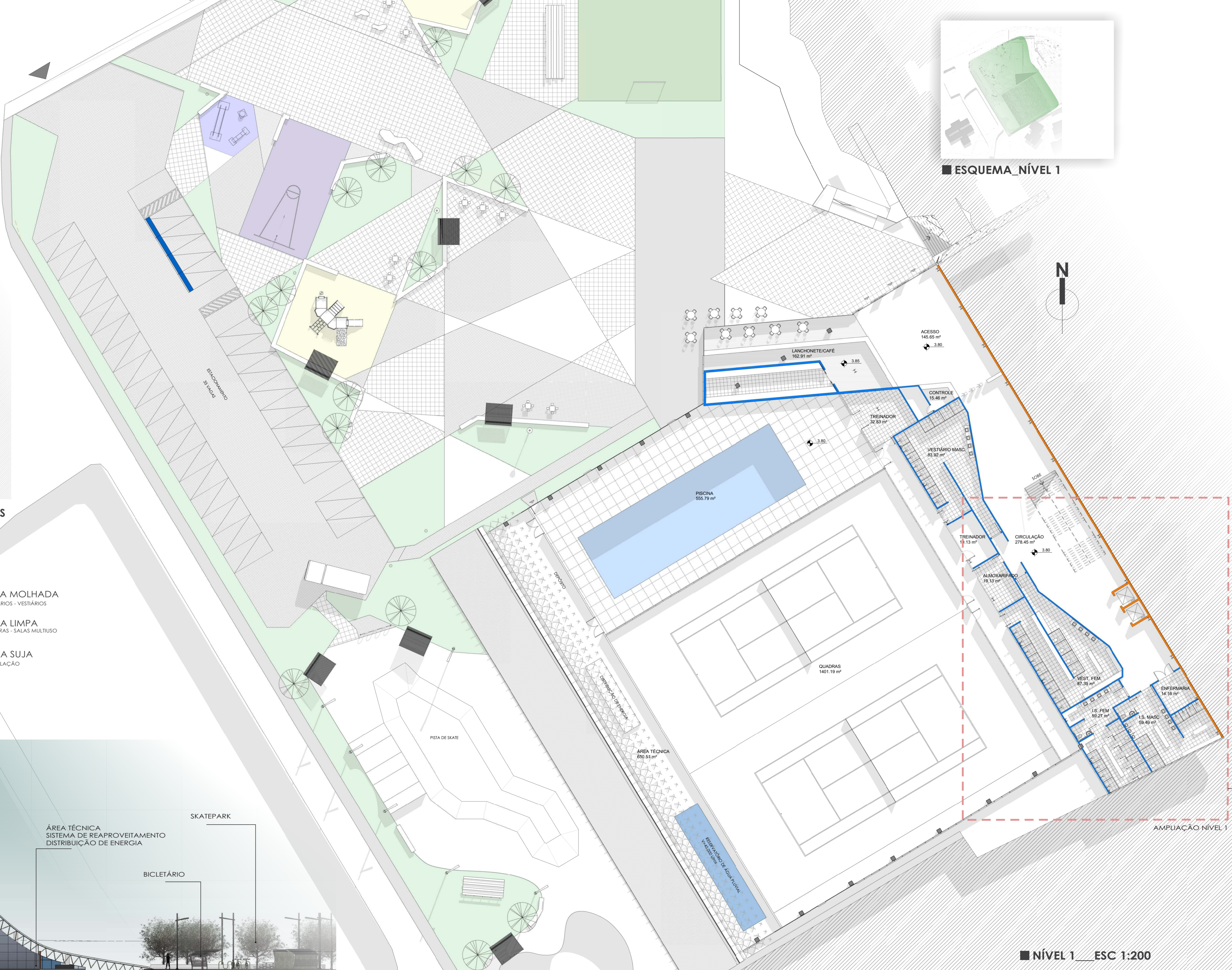


ESQUEMA\_ÁREAS INTERNAS S/ESC

- ÁREA MOLHADA  
SANITÁRIOS - VESTIÁRIOS
- ÁREA LIMPA  
QUADRAS - SALAS MÚLTIPLO
- ÁREA SUJA  
CIRCULAÇÃO



INDICAÇÃO ESQUEMÁTICA\_SEÇÃO 3 S/ESC



ESQUEMA\_NÍVEL 1



NÍVEL 1\_ESC 1:200



ESQUEMA\_AMPLIAÇÃO NÍVEL 1 S/ESC

AMPLIAÇÃO\_NÍVEL 1\_ESC 1:75