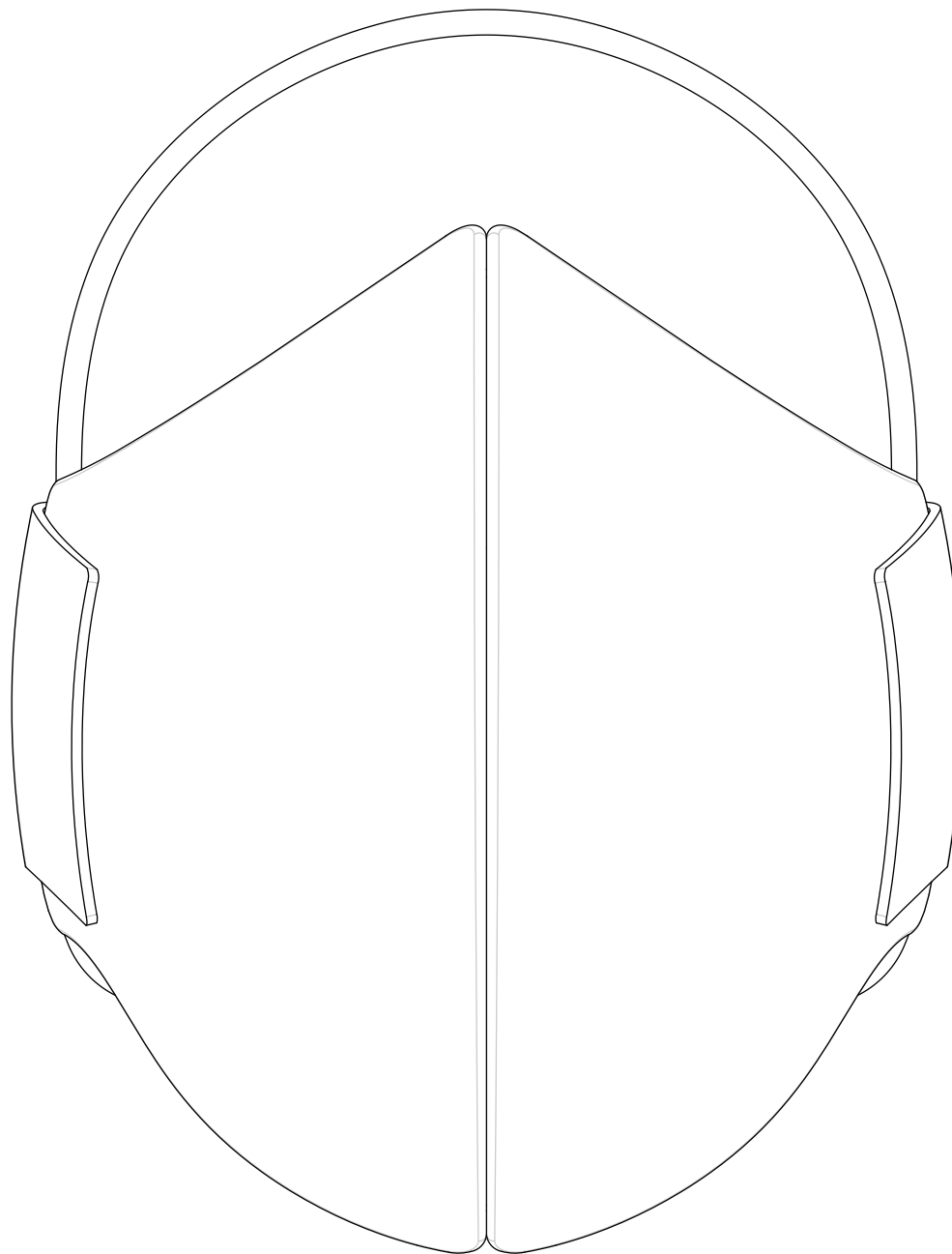


aria.

Guida alla realizzazione
Manufacturing guide

pastina.



aria.



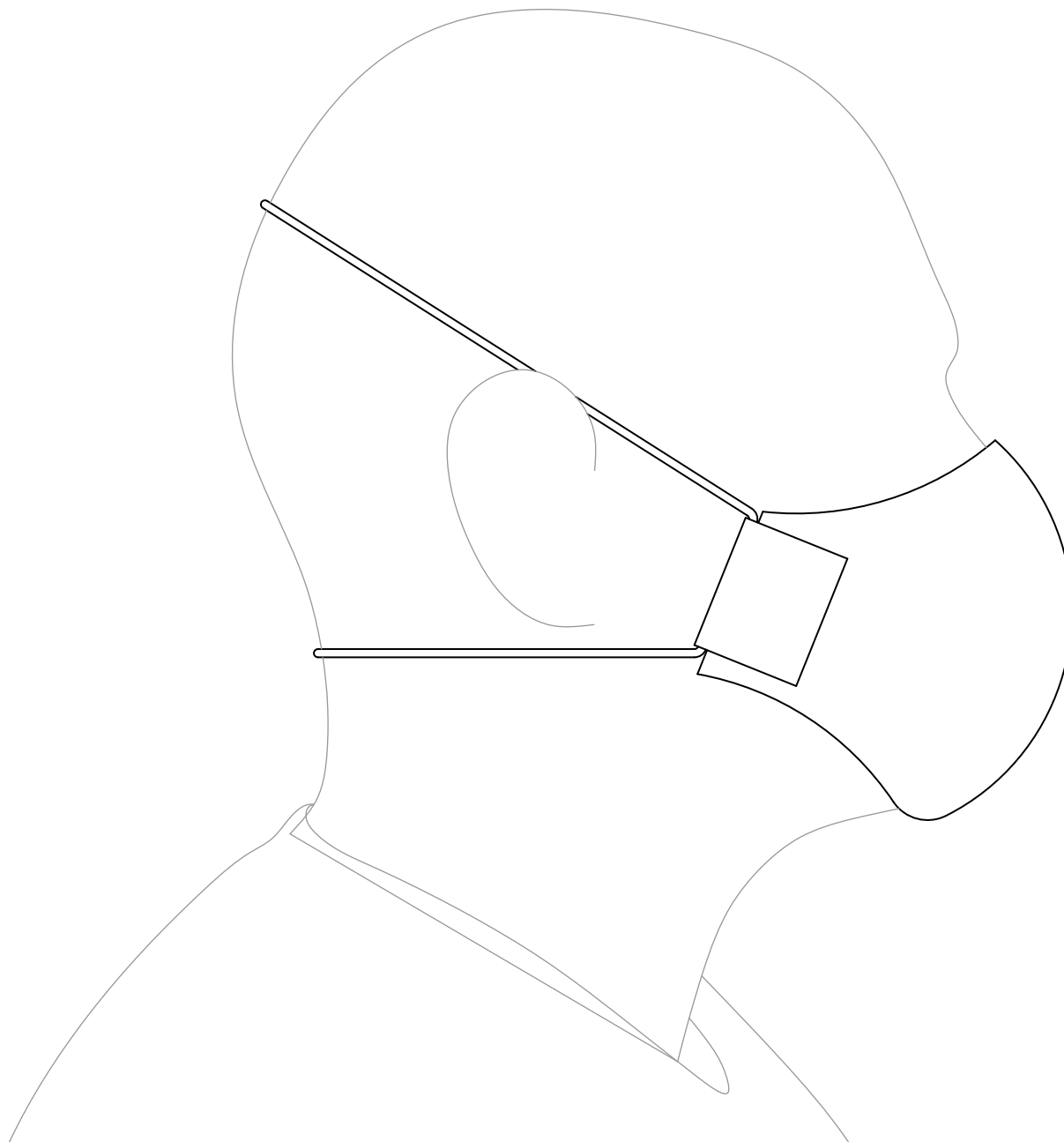
ATTENZIONE:

il dispositivo realizzato sulla base dei disegni e delle indicazioni riportate in questa guida è un oggetto "di emergenza" autoprodotta, pertanto:

non può essere in alcun modo utilizzato come alternativa ai regolari dispositivi di protezione certificati.

WARNING:

*the device illustrated in this guide is a DIY homemade object.
It cannot be used in place of certified personal protecting or medical equipment.*



aria.

Come è fatta? *How it's made?*

Due strati di tessuto (“interno” ed “esterno”) contengono uno strato di imbottitura; il laccio ed i passanti assicurano la maschera al volto.

Two layers of fabric (“inside” and “exterior”) contain a layer of padding; the lace and the lace loops fasten the mask to the face.

laccio/elastico *lace/elastic*

passante A *lace loop A*

passante B *lace loop B*

interno A *inside A*

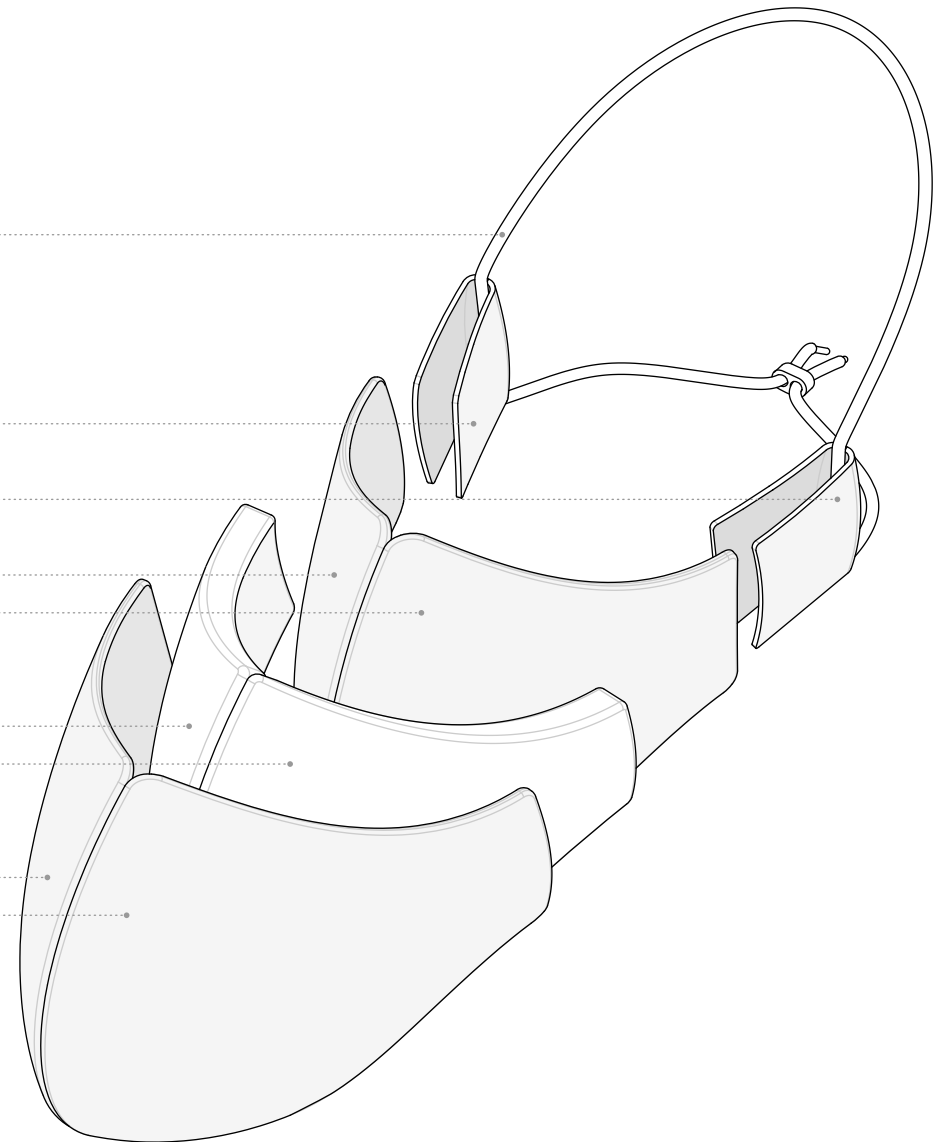
interno B *inside B*

imbottitura A *padding A*

imbottitura B *padding B*

esterno A *exterior A*

esterno B *exterior B*



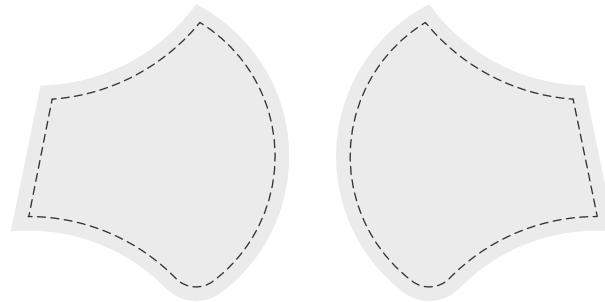
aria.

Cosa mi serve? *What do i need?*

Per costruire la maschera, hai bisogno degli elementi: esterno A ed esterno B, imbottitura A e B, interno A ed interno B, passanti e lacci, così come illustrato in questa pagina. Puoi ricavare questi elementi anche da una vecchia giacca a vento utilizzando come guide le forme che puoi stampare dalle ultime pagine di questa guida

You need the following elements, like shown in this page: exterior A and exterior B, padding A and padding B, inside A and inside B, lace and lace loops.

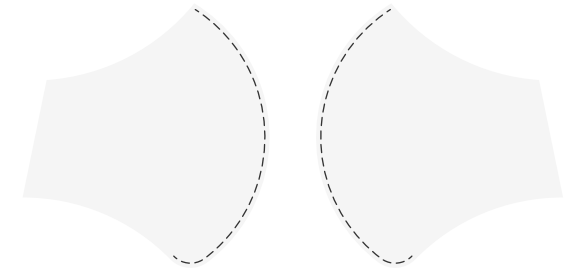
Print and cut the silhouettes you will find at the end of this guide and use them as references to make the required elements. You can re-use the fabric of an old quilted jacket.



esterno A, esterno B *exterior A, exterior B*

Due elementi speculari in tessuto che compongono la parte esterna della maschera.

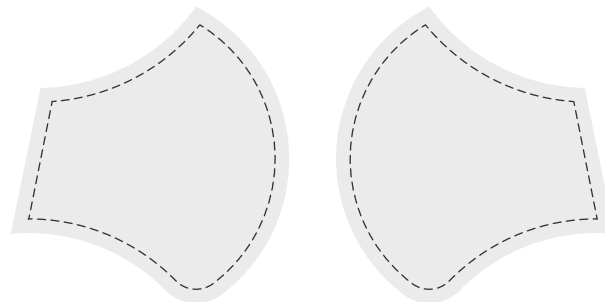
Two symmetrical fabric elements which constitute the exterior side of the mask.



imbottitura A, imbottitura B *padding A, padding B*

Due elementi speculari di "riempimento" (tipo ovatta per imbottiture di una vecchia giacca a vento).

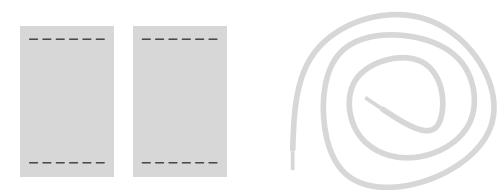
Two symmetrical "filling" elements (like the padding of an old quilted jacket).



interno A, interno B *inside A, inside B*

Due elementi speculari in tessuto che compongono la parte interna (a contatto con il viso) della maschera.

Two symmetrical fabric elements which constitute the interior side of the mask (the one that touches the face).

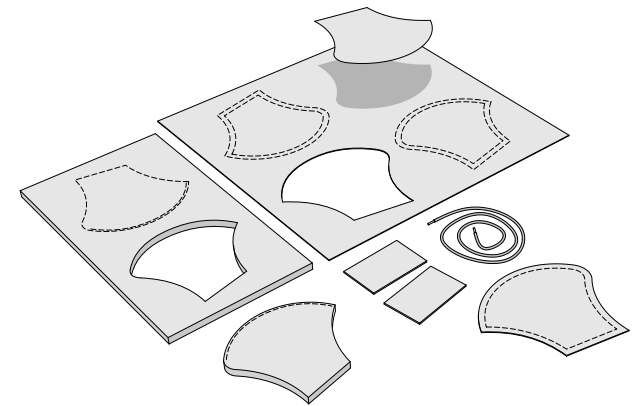
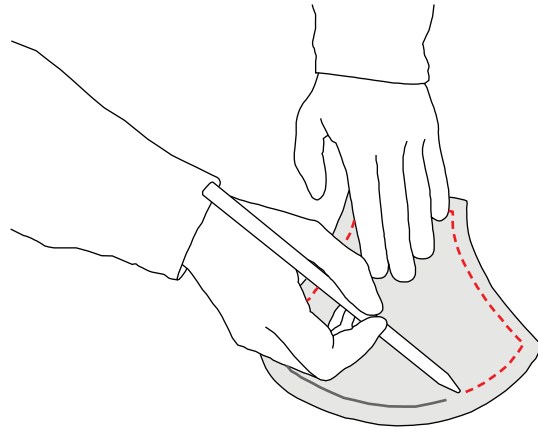


passanti e laccio *lace and lace loops*

Due fasce in tessuto robusto (tipo nylon) di dimensioni circa 9x5 cm ed un laccio lungo circa 70 cm, meglio se elastico.

Two strips made of strong fabric (nylon or similar), 9 cm wide and 5 cm tall plus a lace 70 cm long, better if elastic.

aria.



Elementi Components

Realizzare tutti gli elementi necessari utilizzando le apposite forme (vedi ultime pagine di questa guida).

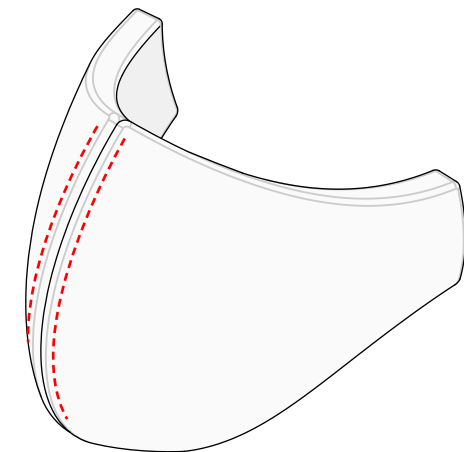
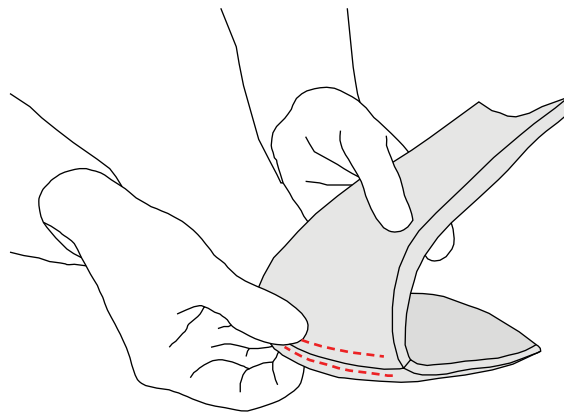
Use the specific shapes (find them at the end of this guide) to make all the required elements.

1

Tips and tricks

Quando tracci le forme sul tessuto per poi ricavare gli elementi "interno/esterno", usa la forma più piccola, quella dell'imbottitura, per tracciare le linee di cucitura sul tessuto.

When drawing the outline of the "inside/external" elements on the fabric, you can use the padding template as a reference to draw the sewing lines.



Imbottitura Padding

Accoppiare gli elementi "imbottitura A" ed "imbottitura B" ed unirli mediante cucitura.

Put "padding A" on top of "padding B" and fasten them by sewing.

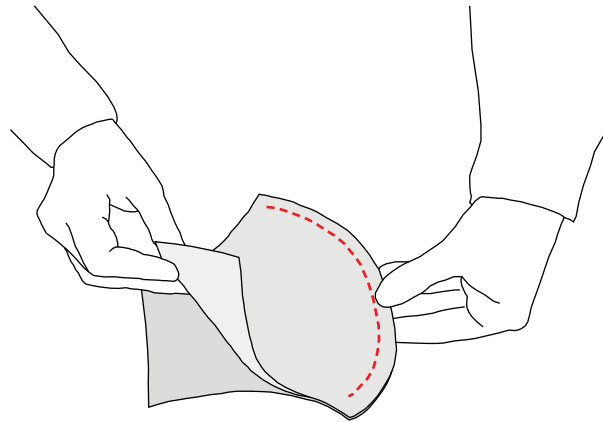
2

aria.

Tips and tricks

Quando cuci due elementi, fa in modo che la parte “nobile” del tessuto sia rivolta verso l'interno in modo da avere le cuciture sulla parte più grezza del tessuto e risvoltare poi il tutto a lavoro finito, mantenendo le cuciture all'interno.

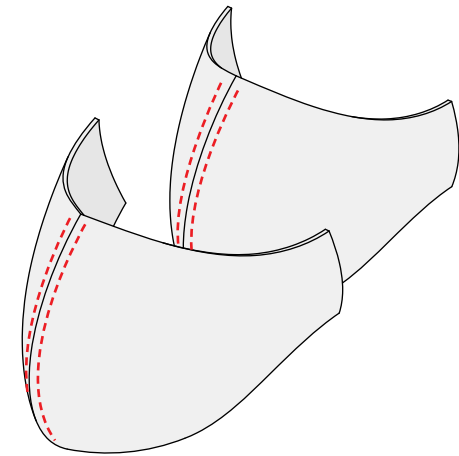
You need to sew all the fabric elements on the reverse side. Once all the sewing work is done, reverse the piece inside out so that the sewing stitches are hidden inside.



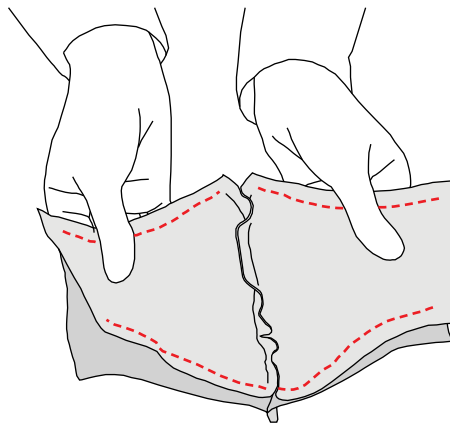
Esterno ed interno *Inside and exterior*

Accoppiare “esterno A” ed “esterno B” ed unirli mediante cucitura; ripetere l'operazione con “interno A” ed “Interno B”.

Put “exterior A” on top of “exterior B” and fasten them by sewing. Repeat the operation with “inside A” and “inside B”.



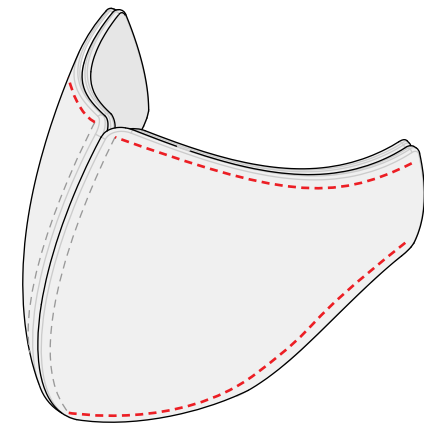
3



Assemblaggio *Assembly*

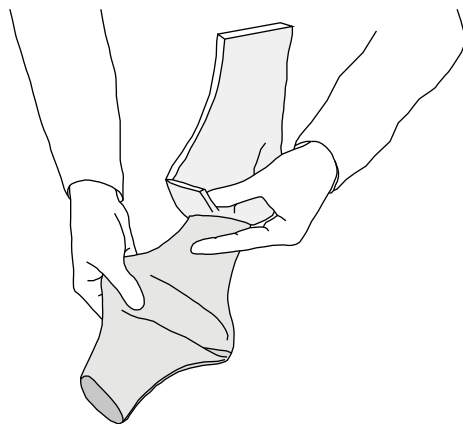
Accoppiare gli elementi “esterno” ed “interno” realizzati ed unirli mediante cucitura in modo da ottenere un unico elemento.

Overlap the elements “exterior” and “inside” and fasten them by sewing to obtain a single element.



4

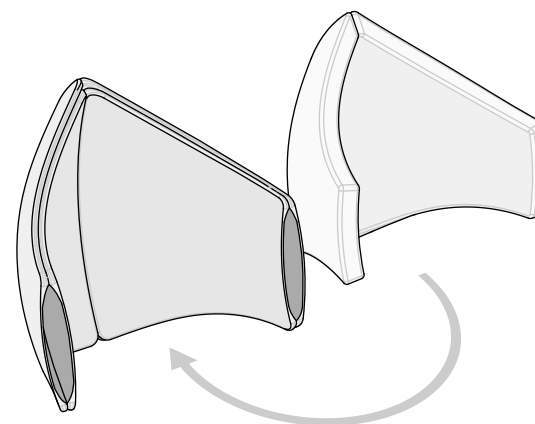
aria.



Inserimento imbottitura *Padding insert*

Inserire l'imbottitura all'interno dell'elemento "interno/esterno" appena assemblato.

Insert the padding in the "inside/exterior" element.

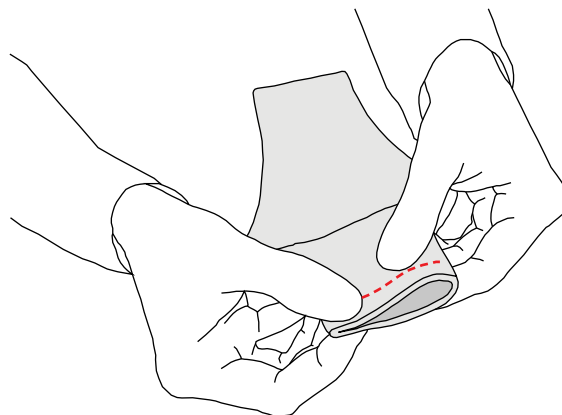


5

Tips and tricks

Ricorda di risvoltare gli elementi assemblati in modo da avere il lato migliore del tessuto verso l'esterno e le cuciture nascoste all'interno.

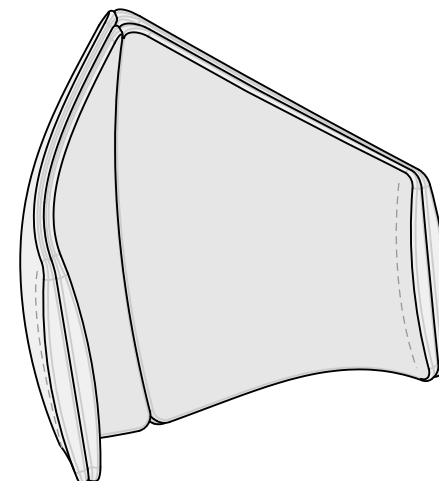
Remember to reverse the assembled elements inside out, before inserting the padding. In this way the best side of the fabric remains visible and the sewing stitches are hidden inside.



Chiusura bordi *Margins closing*

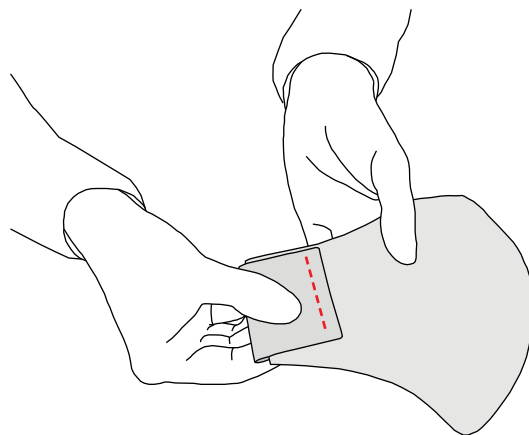
Cucire, quindi chiudere, i bordi rimasti aperti dell'elemento "interno/esterno" appena imbottito.

Close the open margins of the "inside/exterior" element by sewing.



6

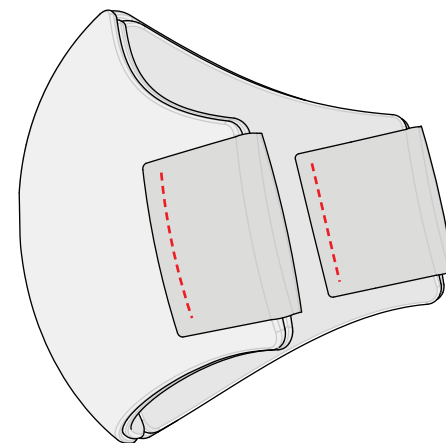
aria.



Passanti Lace loops

Cucire le fasce all'elemento precedentemente assemblato in modo da ottenere dei "passanti" su entrambi i lati.

Fasten the strips to the element by sewing, to obtain lace loops on both sides of the mask.

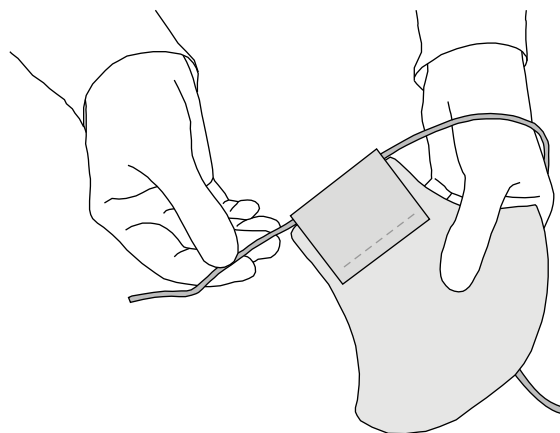


7

Tips and tricks

Per regolare la lunghezza del laccio, quindi la calzata della maschera, può essere di aiuto tenere insieme le due estremità del cavo con una coulisse.

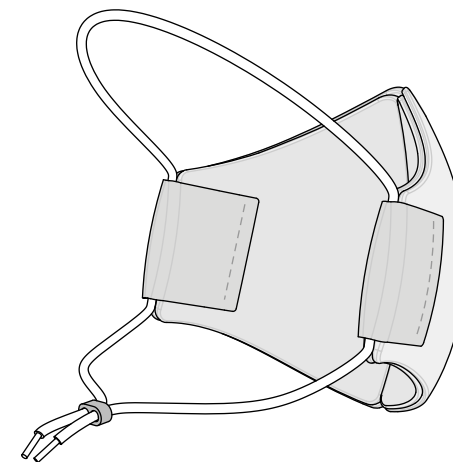
You can use a spring cord lock to adjust the length of the lace and the wearability of the mask.



Laccio Lace

Inserire il laccio nei passanti come da figura e chiudere le estremità per regolare la calzata della maschera.

Insert the lace in the lace loops as shown in the picture, then tie the lower part of the lace to adjust the wearability of the mask.



8

aria.

Che cos'è? What is it?

E' il disegno, con le relative dimensioni di massima, della forma principale della maschera, necessaria per realizzare gli elementi da assemblare.

It is the dimensioned drawing of the main shape of the mask. You need it for making all the elements, necessary to compose the mask.

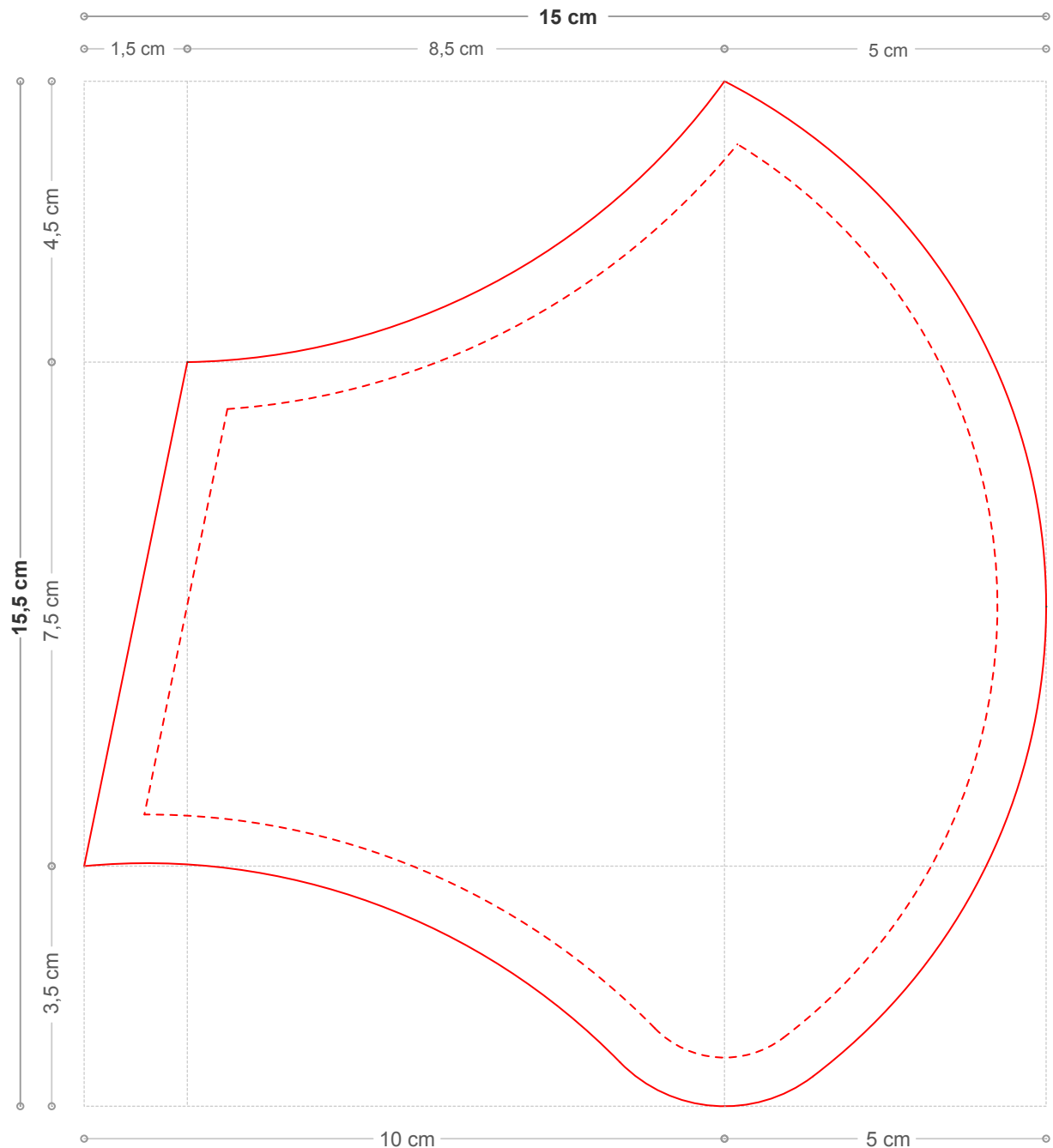
A cosa serve? What is it for?

Se non hai la possibilità di stampare le prossime due pagine, con questo disegno quotato puoi facilmente ridisegnare da solo la forma base ed avere quindi le forme per tracciare sui tessuti le linee di taglio e di cucitura.

If you cannot print the following two pages, you can copy this dimensioned drawing and sketch the main shape by yourself. You can use your sketch as a template to draw the cutting and sewing lines on the fabric.

Se hai a disposizione una stampante, questa pagina non ti serve. Stampa solo le due pagine successive.

You don't need this page if you have a printer. In this case you need to print just the two following pages.



aria.

forma per: *template for:*

INTERNO / ESTERNO
INSIDE / EXTERIOR

Che cos'è? What is it?

E' la forma per disegnare con precisione sul tessuto le linee di taglio e di cucitura per gli elementi:
esterno A, esterno B, interno A ed Interno B.

*It is a template, necessary for carefully drawing cutting and sewing lines on the fabric and make the required elements:
inside A and inside B, exterior A, exterior B.*

Come la utilizzo? How do i use it?

Stampa questa pagina su un foglio in formato A4, ritaglia la forma ed utilizzala per replicare la stessa forma sul tessuto tracciando il contorno con una matita.

Print this page on a A4 size sheet and cut the silhouette. Use it as a template to draw the figure on the fabric, tracing the outline with a pencil.



aria.

forma per: *template for:*

IMBOTTITURA A / IMBOTTITURA B
PADDING A / PADDING B

Che cos'è? What is it?

E' la forma per disegnare con precisione sul materiale da imbottitura le linee di taglio e di cucitura per gli elementi: imbottitura A ed imbottitura B.

*It is a template, necessary for carefully drawing the cutting and sewing lines on the padding fabric and make the required elements:
padding A and padding B.*

Come la utilizzo? How do i use it?

Stampa questa pagina su un foglio in formato A4, ritaglia la forma ed utilizzala per replicare la stessa forma sul materiale da imbottitura tracciando il contorno con una matita.

Print this page on a A4 size sheet and cut the silhouette. Use it as a template to draw the figure on the padding fabric, tracing the outline with a pencil.



Linea di taglio *Cutting line*

Linea di cucitura *Sewing line*

aria.

pastina.

Cos'è aria?

Aria è un progetto/guida per l'autoproduzione della propria maschera di emergenza; un progetto sviluppato da Studio Pastina in piena emergenza Covid19 con l'obiettivo di offrire, come designer, un piccolo supporto per fronteggiare il problema. Un oggetto piacevole sia per quanto riguarda il comfort che l'estetica. Pensiamo che in un momento difficile come quello che stiamo vivendo, un oggetto "estraneo" che le circostanze ci obbligano ad usare, sia più facilmente sopportabile se comodo da indossare e dall'aspetto piacevole.

Come funziona?

Aria è accessibile a chiunque ed è disponibile per il download con la guida step by step per la realizzazione della maschera. (www.pastinaisgood.com/aria-project)

L'obiettivo è fornire il progetto e le informazioni base per costruire, anche con scarti di tessuto, una maschera confortevole, lavabile e riutilizzabile. Lo stato di emergenza rende complessa la circolazione di merci e persone; una guida digitale invece, può essere veicolata con facilità.

A chi si rivolge?

Il progetto si rivolge a chiunque ne abbia bisogno, ma anche alle aziende e ai singoli che dispongono di materiali ed attrezzature per fabbricare il prodotto e che vogliono distribuirlo senza fini di lucro.

What is Aria?

Aria is a DIY project/guide to self-producing a protective emergency mask; the project is developed by Studio Pastina during the Covid19 outbreak with the aim of offering, as designers, a little support for facing the emergency. An object that can be comfortable and esthetically pleasing. We believe that, using an extraneous object we are forced to wear, could be easier if the object is comfortable and beautiful.

How does it work?

Aria is available for download and comes with a step-by-step guide through which anybody can build an emergency face mask. (www.pastinaisgood.com/aria-project). The project aims to offer a guide with instructions to build a comfortable, washable and reusable emergency face mask, also using fabric remnants. Movement of goods and people is extremely difficult during a state of emergency but a digital guide can be easily transmitted.

Who can use it?

Aria project is for everyone who may needs it, but is also for companies or persons who have materials and equipment to manufacture the product and wants to distribute it for free.

www.pastinaisgood.com