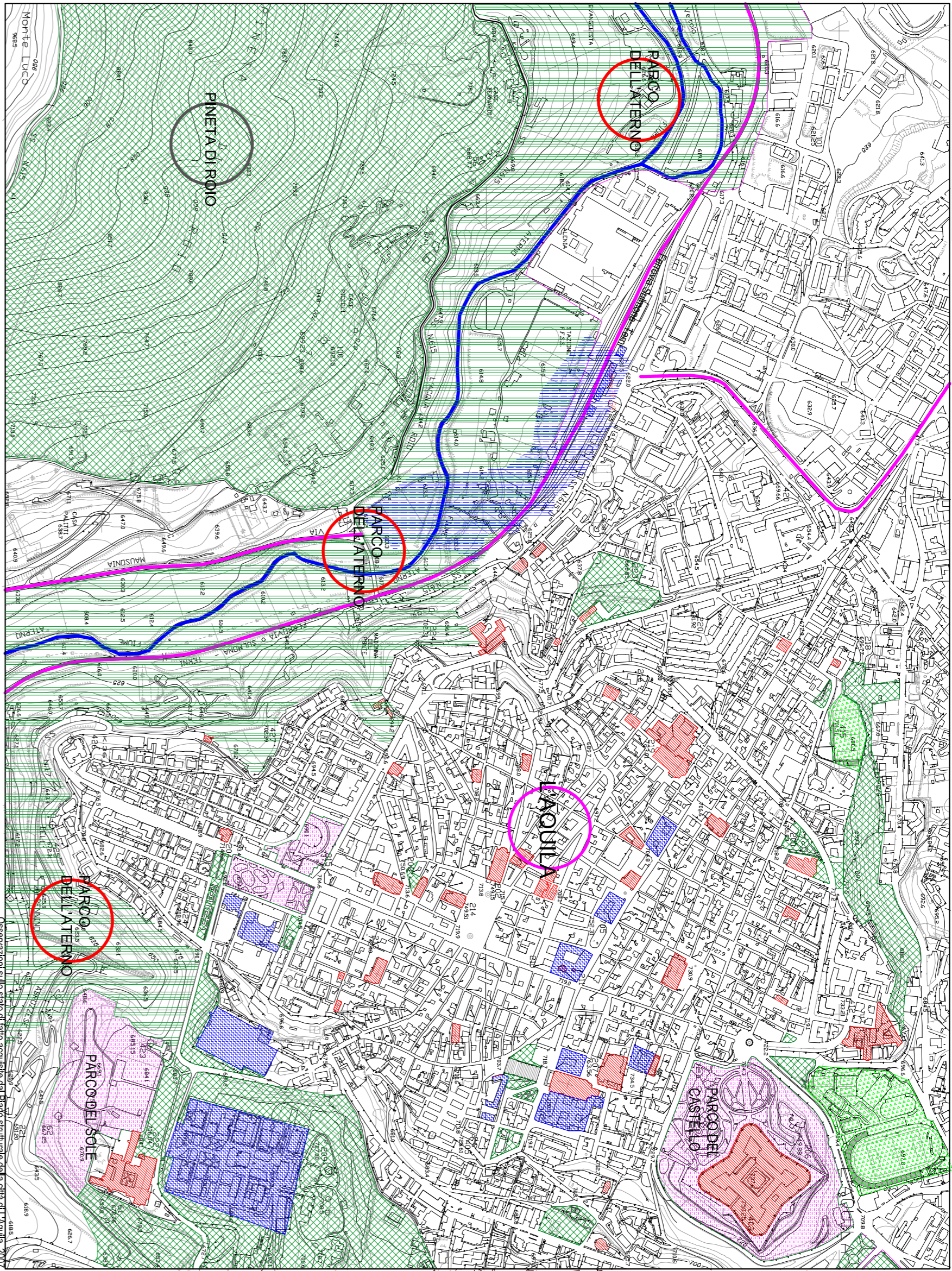


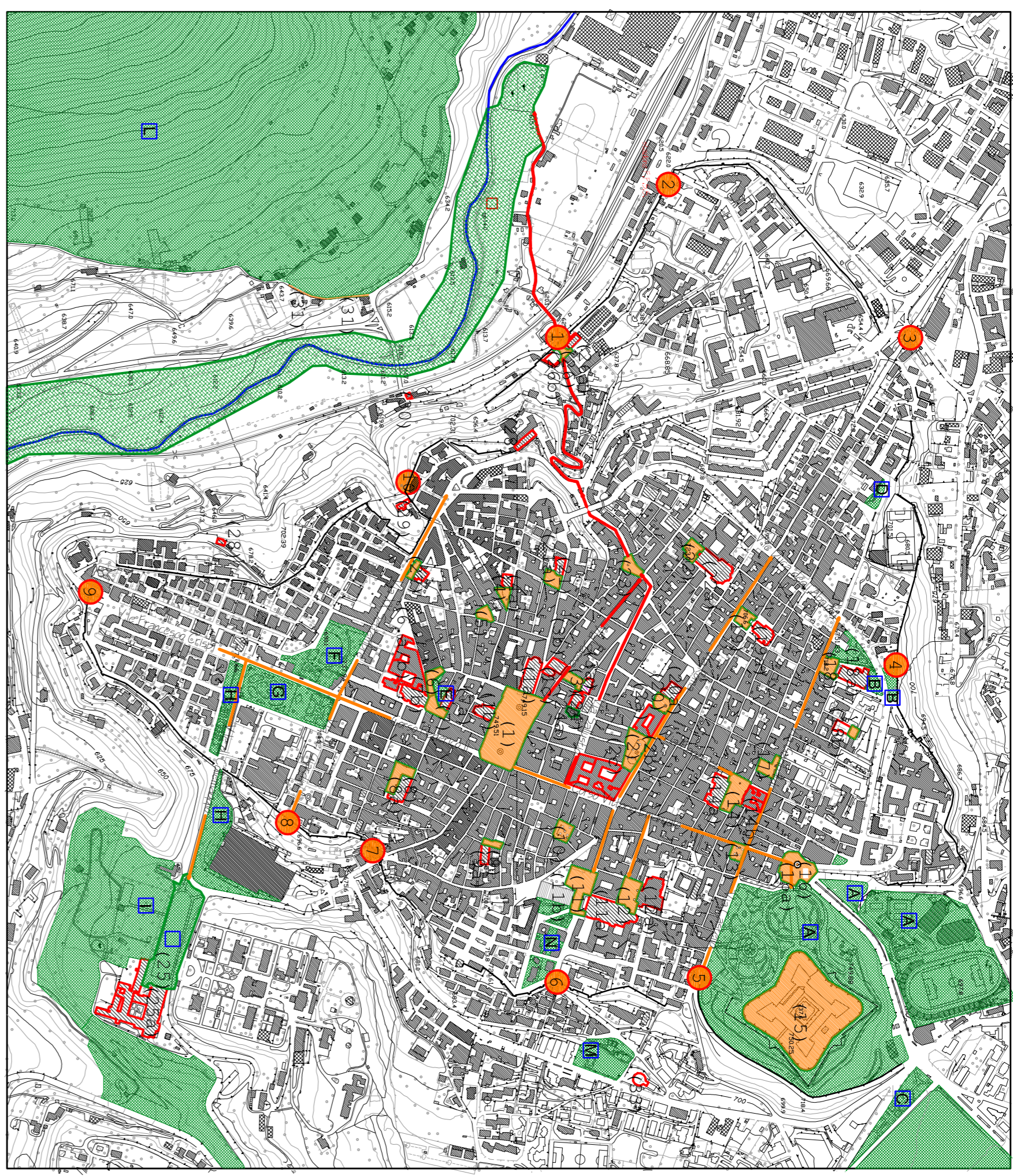


SISTEMA AMBIENTALE

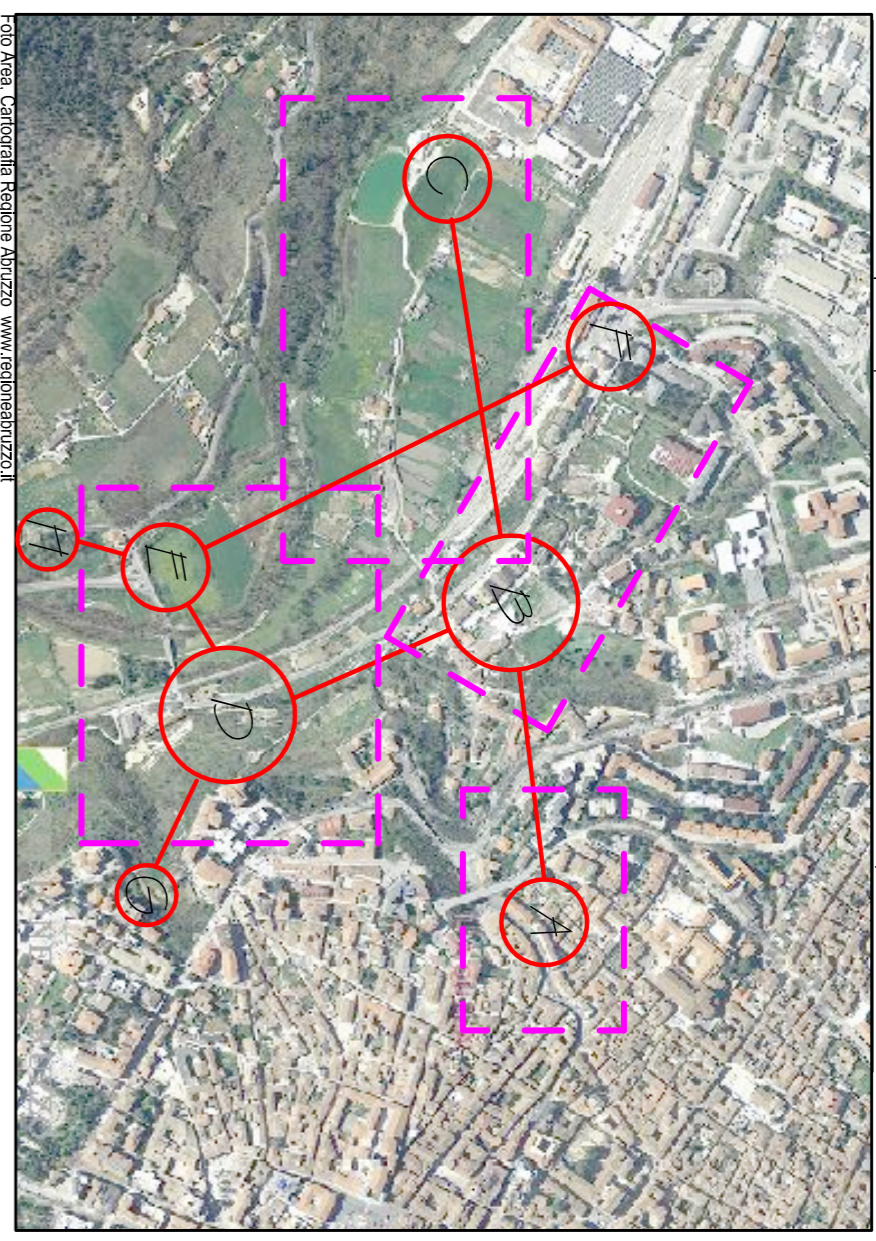
Sistemazione in funzione e adattamento di uso e edifici pubblici e spazi verdi all'interno della Valle del fiume Aquila



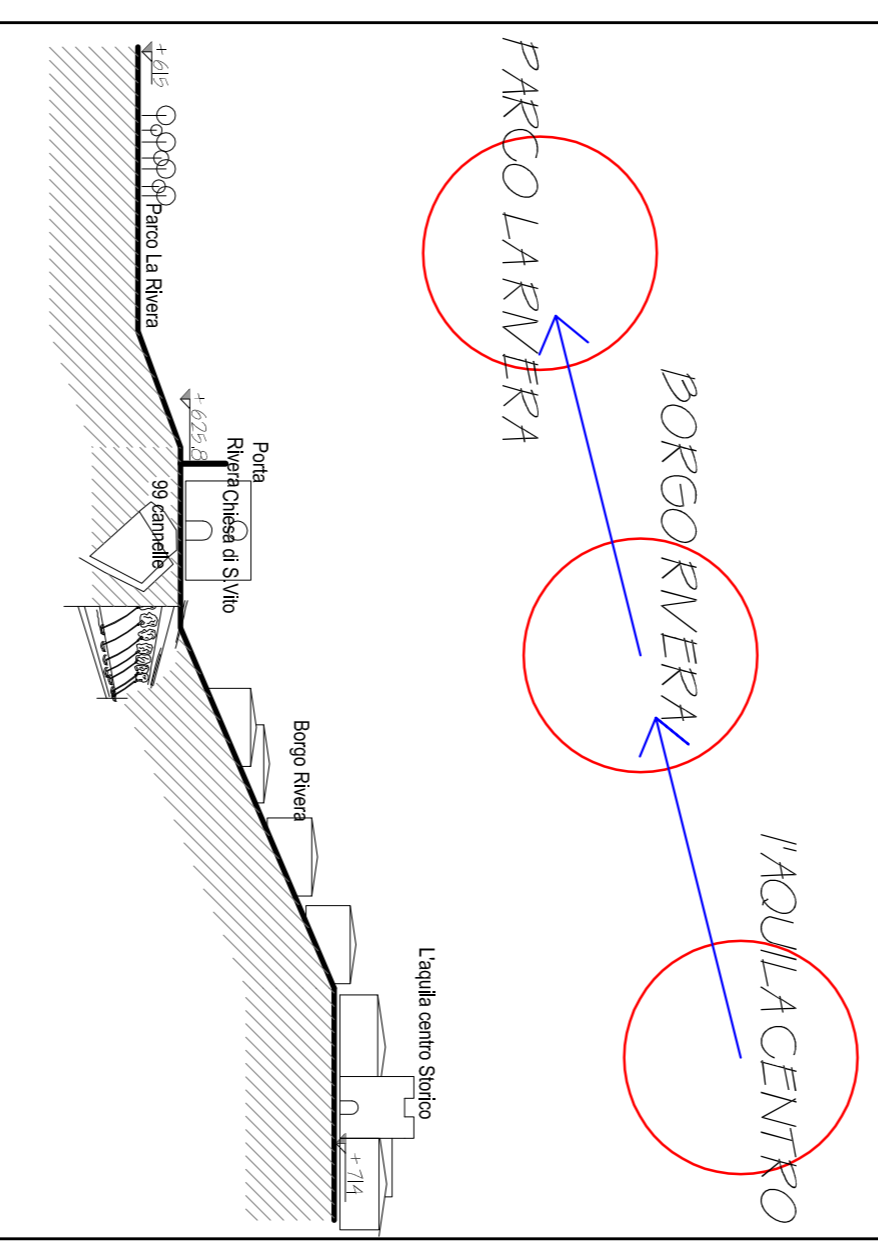
ITINERARI ALL'INTERNO DELLA CITA'



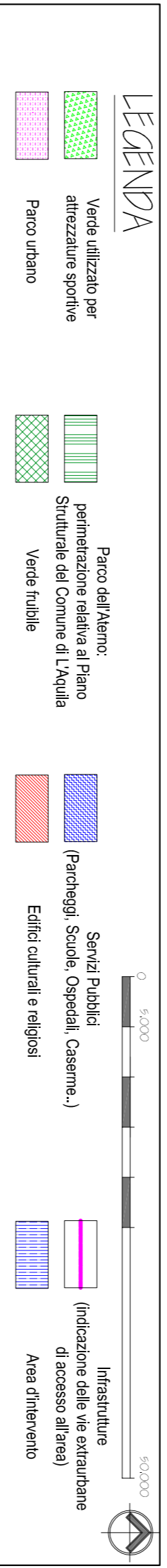
SCHEMI: modi principali da risolvere e far dialogare tra loro



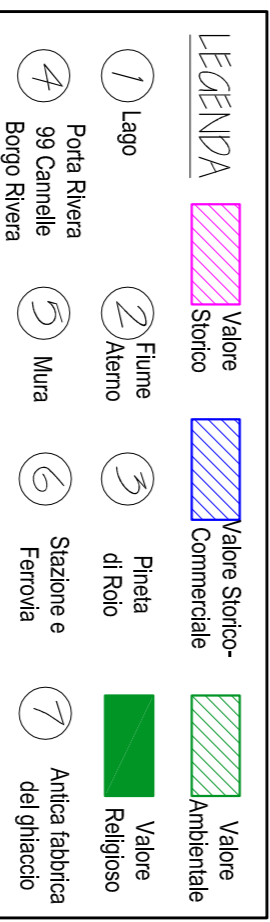
SCHEMI: completamento dell'itinerario col Parco Rivera



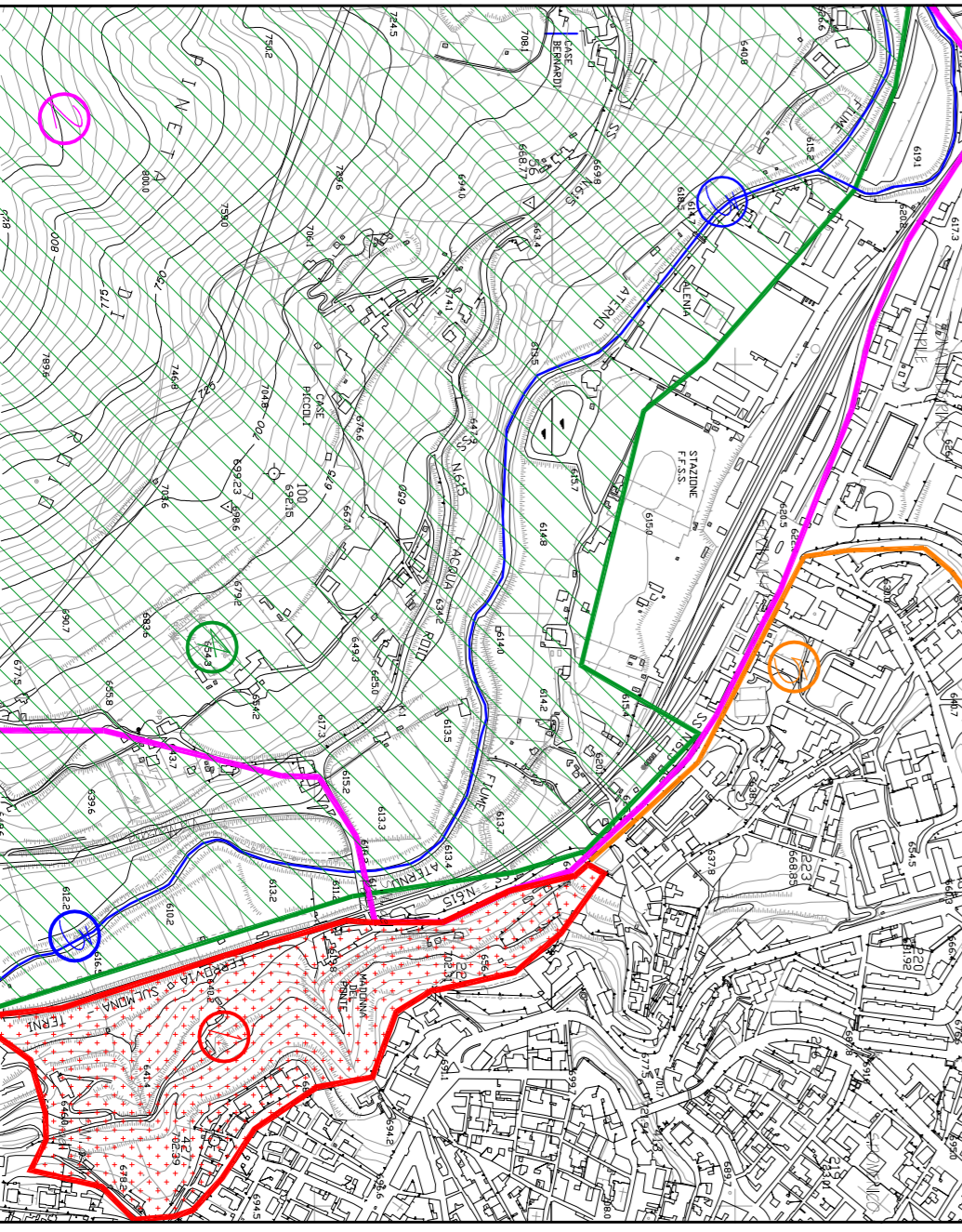
La differenza di quota consente di collegare il Borgo della Rivera rispetto ad altri quartieri di emergenza storica, riduce di corrispondenza il carico...



VALORI AMBIENTALI - PRESENZE SIGNIFICATIVE - ELEMENTI CARATTERIZZANTI E VINCOLANTI

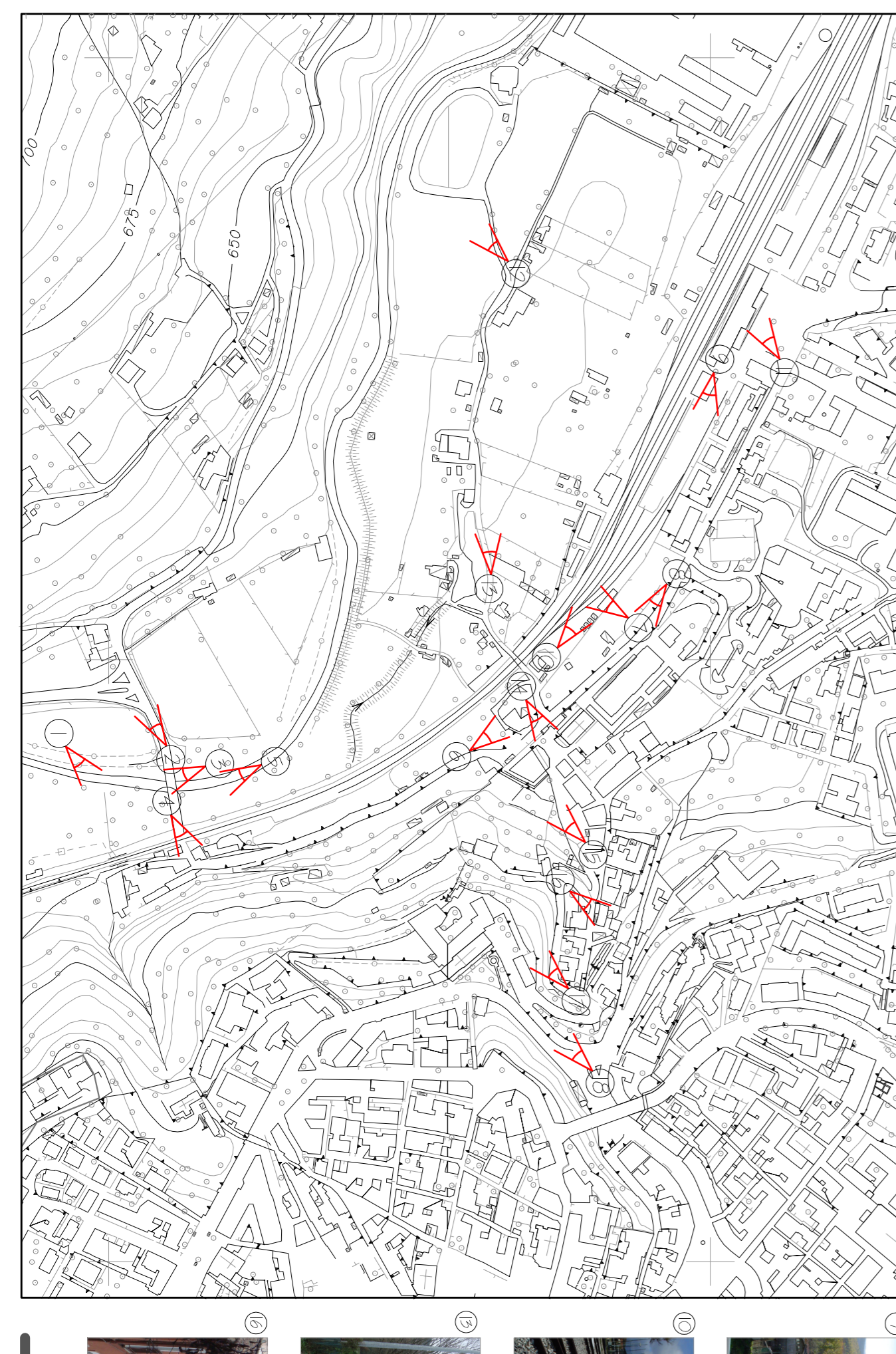


VINCOLI LEGISLATIVI



1 D. M. 29 gennaio 1988 - Vincolo S. M. degli Angeli - Legge 431, 8 agosto 1985 - Zone di rispetto del fiume - D. M. 2 febbraio 1986 - Piani di Rolo - Vincolo ambientale - Legge 1497 - Vincolo monumentale - Mura - Legge 1089 - Carta ricata nella categoria 72 del piano paesistico regionale, relativa alla zona a conservazione parziale

PUNTI DI PRESA FOTOGRAFICA



Ilaria SFARRA matr. 147894 Laureanda: TAV 2