

Tulli Studio | Engenharia de Interiores



Av República Argentina,
1160 - Sala 905 / Vila Izabel,
Curitiba PR, 80620-010

FICHA TÉCNICA

PROJETO	Apartamento Elo
AUTOR	Leonardo Tulli
EQUIPE	Caroline Kuraz, Vítor Gonzalez
EXECUÇÃO DA OBRA	Tulli Studio
LOCALIZAÇÃO	Bigorriho- Curitiba-PR
DATA DO EVENTO	05/2023 - 11/2023
ÁREA REFORMADA	52m ²
FOTOS	Bia Nauiack
FORNECEDORES	Safira (Marmorarias), Spot Lighting (Iluminação), Klistoch (Marcenaria e Serralheria), Damme e Eliane (Revestimentos).

SOBRE

A combinação de organização, cores e materiais bem escolhidos, móveis confortáveis, temperatura agradável e iluminação aconchegante é um dos fatores que ajudam a promover o bem-estar e a qualidade de vida dentro dos ambientes. E esse foi o objetivo principal na criação do design de interiores do Apartamento Elo, que será o lar de um casal de idosos e cenário de muitas histórias com sua família. A reforma do imóvel de mais de 40 anos e 52m² foi pensada visando um envelhecimento saudável para os clientes, mas com modernidade e sofisticação nos detalhes.

Logo na entrada é possível visualizar uma grande sala integrada, atendendo a uma necessidade de espaço para reunir familiares. Apesar de morarem sozinhos, os clientes gostariam de receber visitas esporadicamente sem comprometer o espaço do apartamento para acomodações. Eis a solução: um quarto sazonal. O que antes era apenas um quarto de hóspedes comum, que ocupava muito espaço do imóvel e tinha pouco uso, agora possui duas funções, tanto como parte da sala, quanto como quarto privativo, se necessário. Quando fechada, a porta camarão em madeira permite o isolamento total da área da sala de estar, preservando a privacidade dos hóspedes e garantindo muito conforto com sofá cama, poltrona em couro, armário utilitário e iluminação local em led contínuo. A porta também pode ser facilmente aberta a qualquer momento, permitindo a livre circulação de pessoas pelo espaço.

A cozinha, que antes possuía um design clássico antigo e limitado por duas colunas fixas que não poderiam ser retiradas do projeto, foi transformada recebendo um conceito aberto, com tons de cinza profundo na marcenaria e uma grande ilha em mármore branco, com cooktop embutido. Com armários em toda a sua extensão, a cozinha, apesar de compacta, tornou-se extremamente funcional, resolvendo o problema da falta de espaço para utensílios, relatado pelos clientes na criação do projeto arquitetônico. Uma das colunas estruturais do prédio, que não poderia ser removida, recebeu espelhos em toda a superfície, assim como a cristaleira localizada ao lado do sofá. Uma solução utilitária, e que oferece a sensação de mais espaço ao ambiente.

Na sala, as texturas dão tom ao conforto que o apartamento disponibiliza, aproveitando cada m². O aparador atrás do sofá, em marcenaria preta, além de fazer parte da decoração, também comporta dois bancos contrastantes em palha. Enquanto a união entre o tapete em linho e o sofá na cor creme mantém a harmonia dos tons neutros, o contraste surge novamente pelo preto do armário ripado embutido ao painel da televisão.

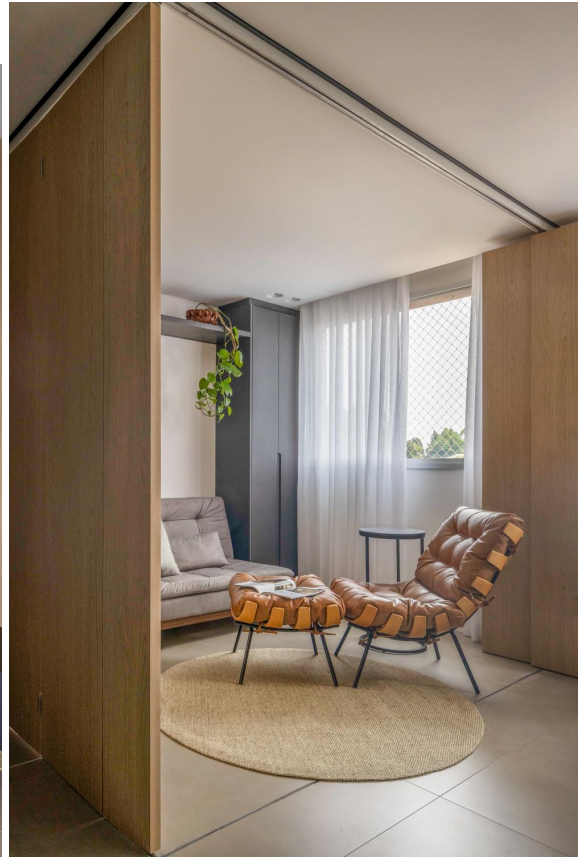
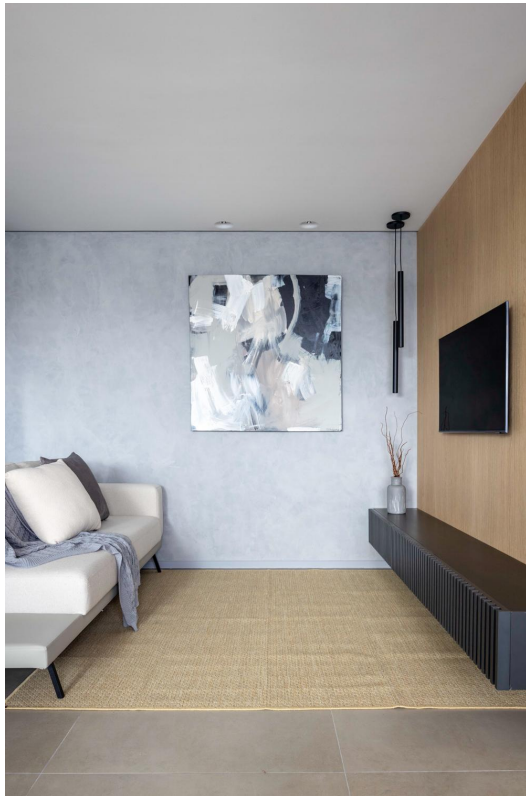
Entrando na área íntima do apartamento, mais uma solução estrutural interessante do projeto: a transformação de um banheiro grande em dois menores. Agora, além de um banheiro social, o casal tem uma suíte privativa. Ambos com revestimentos amadeirados e nichos acoplados, permitindo mais espaço para a ducha.

Na suíte master, os armários embutidos oferecem muito espaço para utensílios pessoais e contraste entre o cinza profundo e o marfim. No canto direito, a escrivaninha é complementada por uma poltrona cinza confortável, tornando-se uma área para leitura e utilização do computador.

INTERIORES



Spot Lighting (Iluminação), Catarinense (Marcenaria e Serralheria), Damme e Eliane (Revestimentos).



Spot Lighting (Iluminação), Catarinense (Marcenaria e Serralheria), Damme e Eliane (Revestimentos).



Spot Lighting (Iluminação), Catarinense (Marcenaria e Serralheria), Damme e Eliane (Revestimentos).

