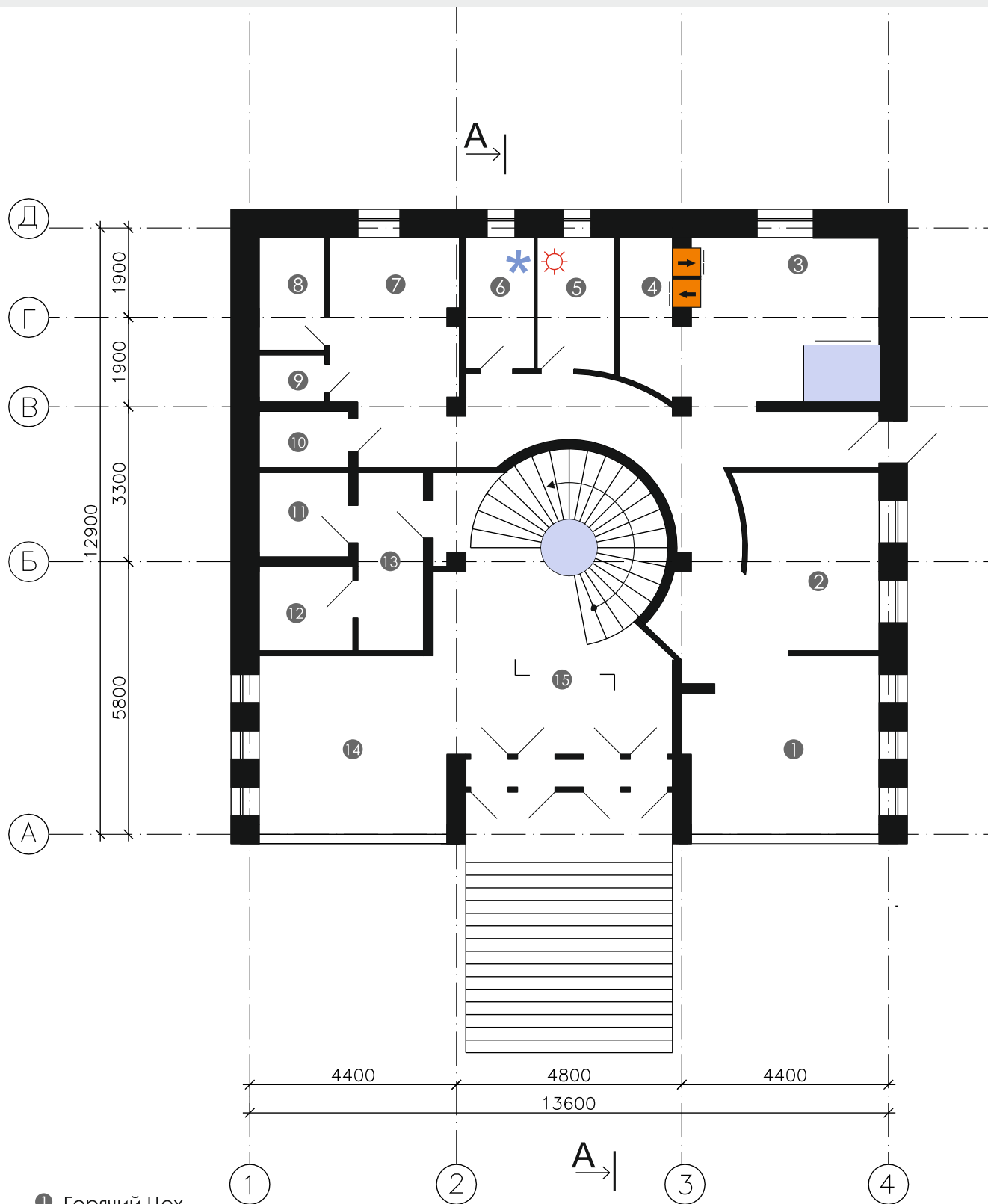


# План 1-ого этажа

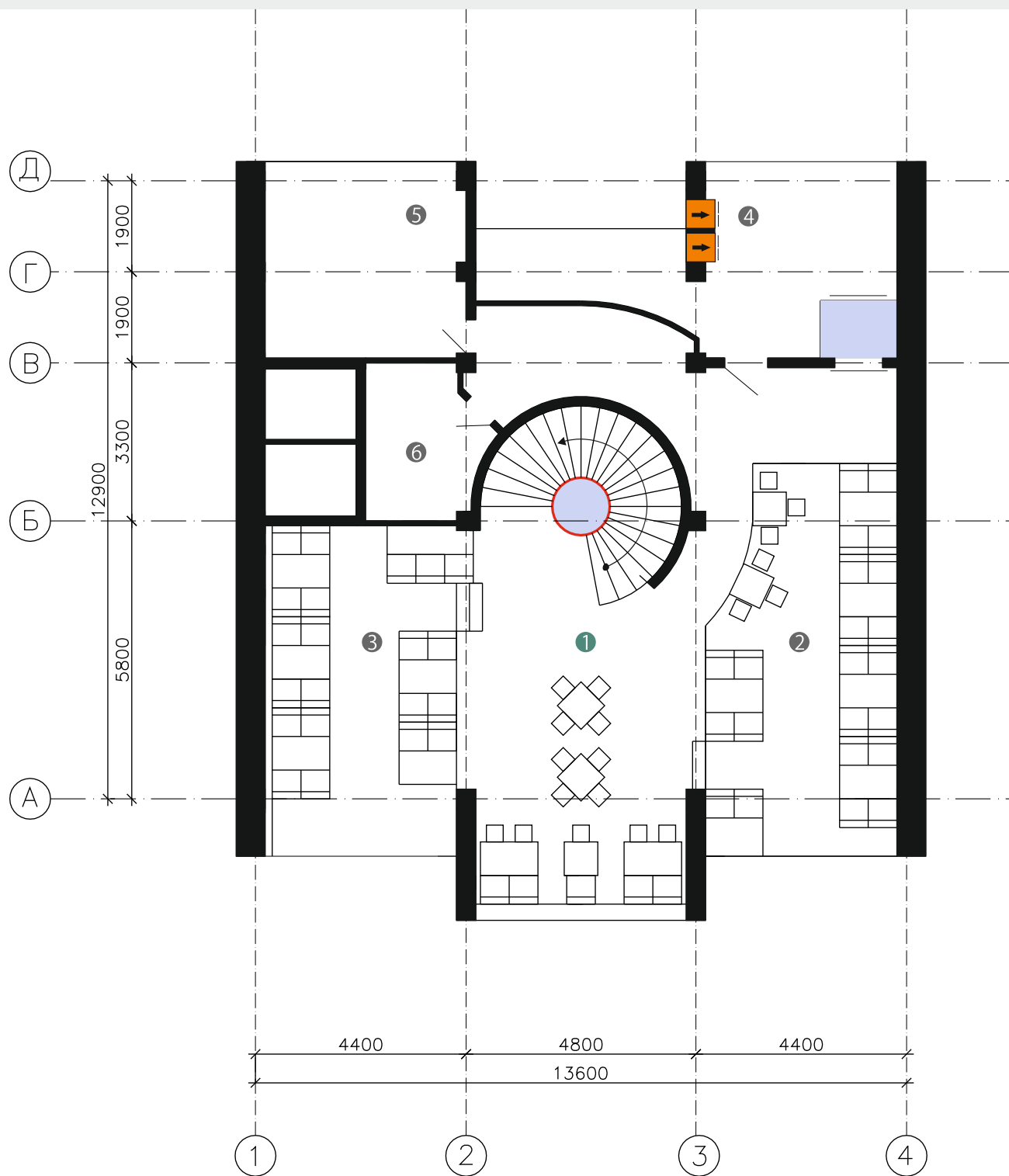


- ① Горячий Цех
- ② Холодный Цех
- ③ Доготовочный Цех
- ④ Посудомоечная
- ☀ ⑤ Камера хранения с плюсовой t°
- ❄ ⑥ Холодильная камера
- ⑦ Комната для персонала
- ⑧ Тех. помещение
- ⑨ Душ для персонала
- ⑩ Туалет для персонала
- ⑪ Мужской туалет
- ⑫ Женский туалет
- ⑬ Мойка
- ⑭ Гардероб
- ⑮ Фойе
- 🚪 Сервисные лифты
- 🌀 Пассажи́рские лифты

Дизайн - концепция "Кубик клубик"  
 ЯФ НОУ ВПО Институт Современного Искусства, г.Якутск, 2010 г.



# План 2-ого этажа



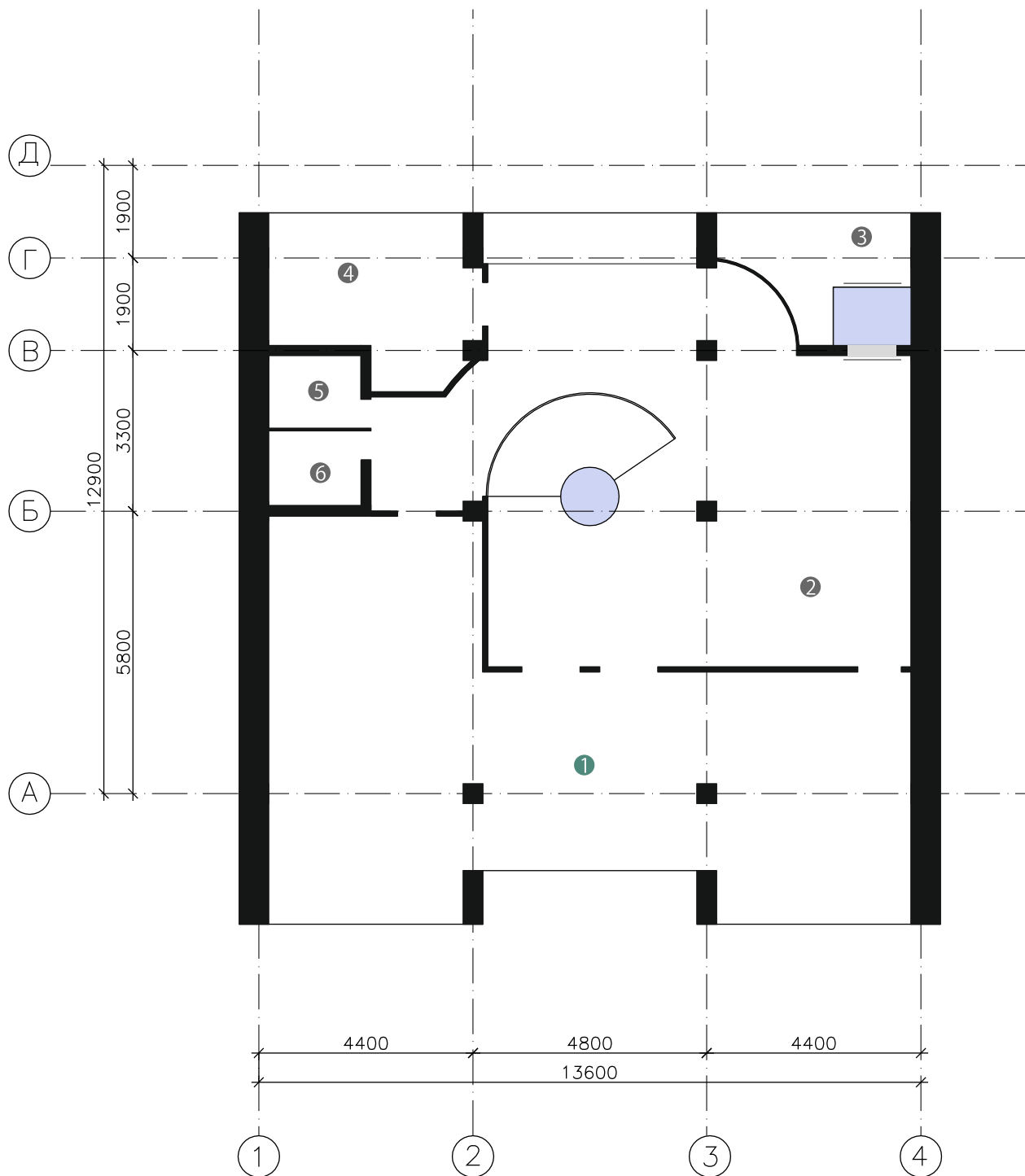
- ① Обеденный Зал (Черый)
- ② Обеденный Зал (Левый Белый)
- ③ Обеденный Зал (Правый Белый)
- ④ База официантов
- ⑤ Женский туалет
- ⑥ Мужской туалет
- ☑ Сервисные лифты
- Пассажирские лифты

\*Черный зал оснащен большим проектором, что дает возможность трансляции важных событий и проведения киносеансов

\*Так же есть возможность использования черного зала как танцпол



# План 3-ого этажа



- ① Банкетный зал
- ② БАР
- ③ База официантов
- ④ Администраторская
- ⑤ Женский туалет
- ⑥ Мужской туалет
- Пассажирские лифты

\*В обычное время банкетный зал трансформируется в дополнительные посадочные места для более высокой загрузки ресторана



# Пояснительная записка

## Объект : ресторан “Кубик - клубик”

Предполагаемое место расположения : город Якутск , проспект Ленина 13 ,на месте Торгового центра “Московский”

- **Конструкция здания** : Монолитный каркас
- **Общая площадь здания** : 510 кв.м
- **Максимальная загрузка** : 210 человек

За основу концепции автор взял известную в свое время головоломку КУБИК-РУБИКА.

На Якутию приходится 10 зимних месяцев. Однотонные цвета плохо влияют на психику человека, поэтому автор придумал концепцию ресторана в оптимистических, солнечных и радостных тонах .

Внешний облик ресторана эпатирует своей прямой аналогией с кубиком Рубика, что определяется сразу, даже при беглом взгляде. Это сделано с целью привлечения внимания, и тем самым, посетителей.

За яркой облицовкой здания скрывается спокойная и дружелюбная атмосфера.

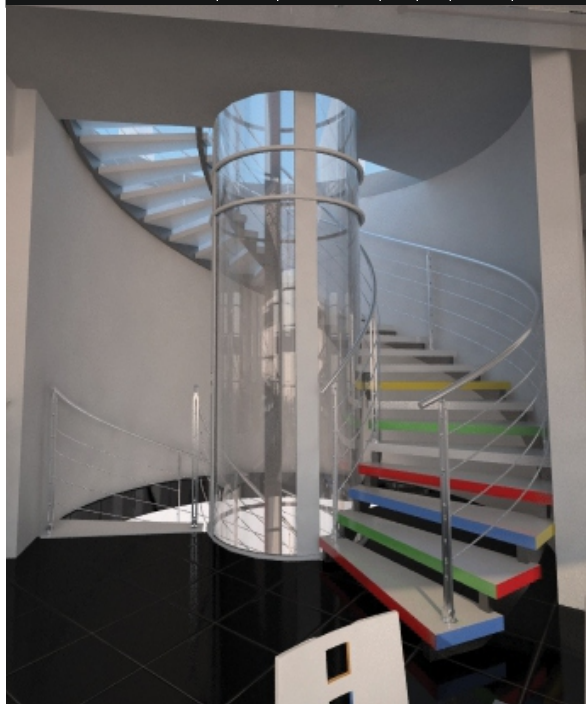
Жизнь современного человека окружают новые ,высокие технологии , которые позволяют окунуться в мир головоломок , узнать много нового ; Для этого ресторан оборудован ИНТЕРАКТИВНЫМ МЕНЮ , который позволяет гостю выбрать блюдо , просмотреть ингредиенты и рецептуру данного блюда ,при желании посетитель может проследить за приготовлением его заказа. Есть возможность посетить социальные сети , общаться с друзьями , так же во время ожидания заказа гость ресторана может разгадывать различные ребусы и игры .



По центру конструкции - обзорный *аэролифт*\* Российской фирмы AIRcom (г.Екатеринбург)



Использование аэролифта в интерьере ресторана

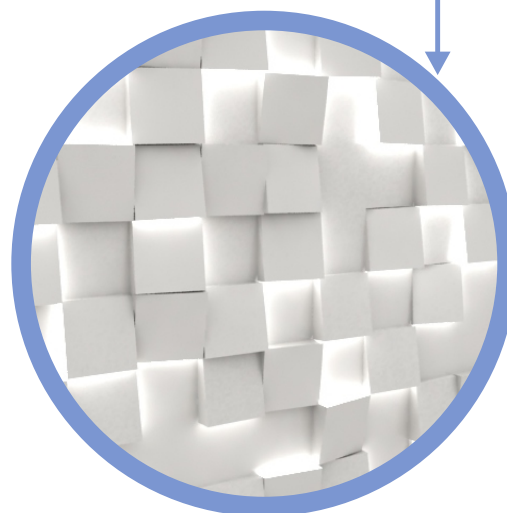
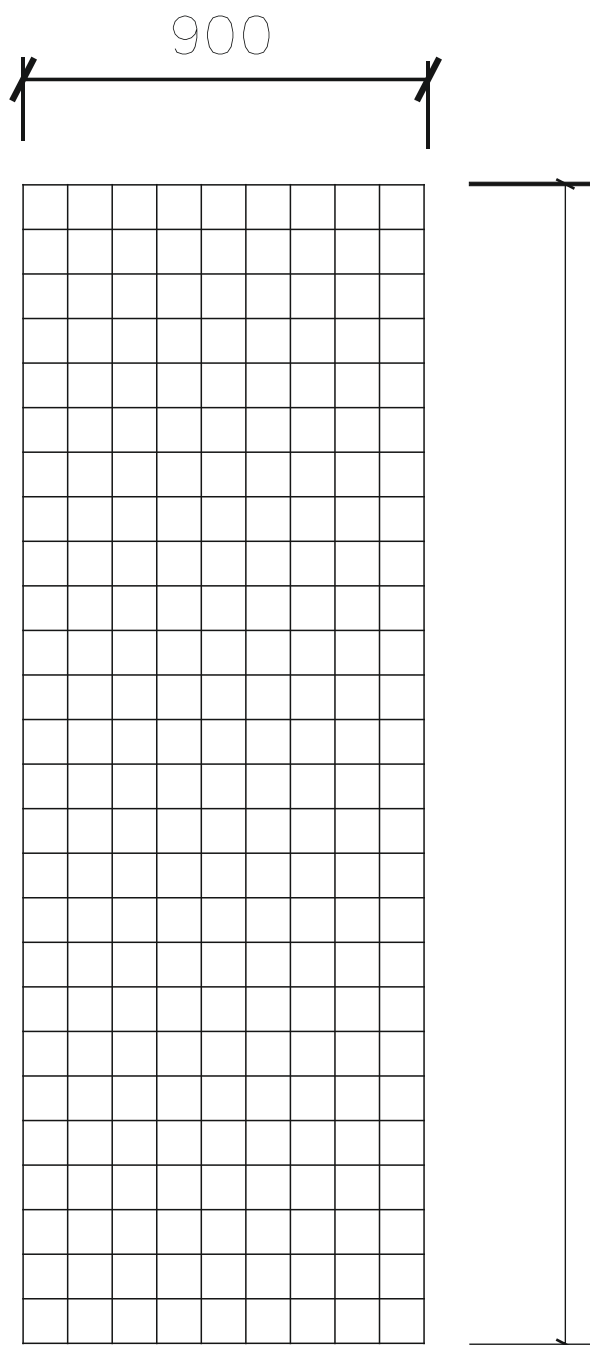


Аналог

**\*Аэролифт** (Пневматический вакуумный подъемник PVE) представляет собой легкую и прочную конструкцию из алюминия и поликарбоната, имеет компактную прозрачную цилиндрическую форму: 94 см - "стандарт" и 134 см - "увеличенный" в диаметре с панорамным видом на 360°. Компактный, простой и относительно недорогой лифт, удобный для 2-х, 3-х и 4-х этажных индивидуальных домов, коттеджей. Данный пневматический лифт удобен в установке, обслуживании и управлении, т.к. не требуют земляных работ по оборудованию шахты, используется без направляющих и противовесов, может быть смонтирован как в строящемся индивидуальном доме, так и может встраиваться в интерьер существующего дома.



# LIFE WALL

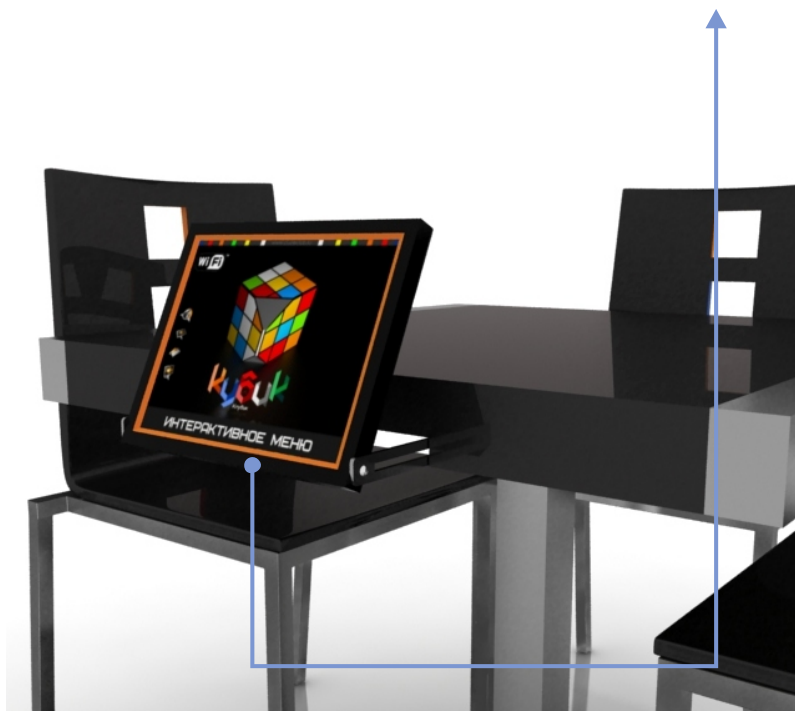
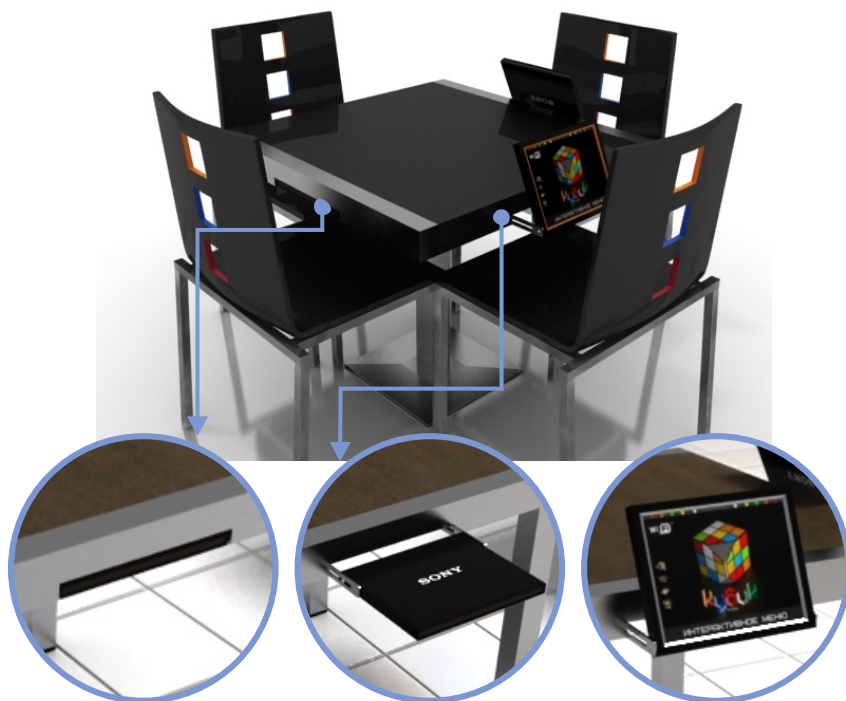


Световая панель  
"Живая стена" (LIFE WALL)  
отлично сочетает в себе  
простые формы и сложную  
динамику, глядя на такую стену  
кажется что она движется, а  
внутри свет и этот он просится  
наружу

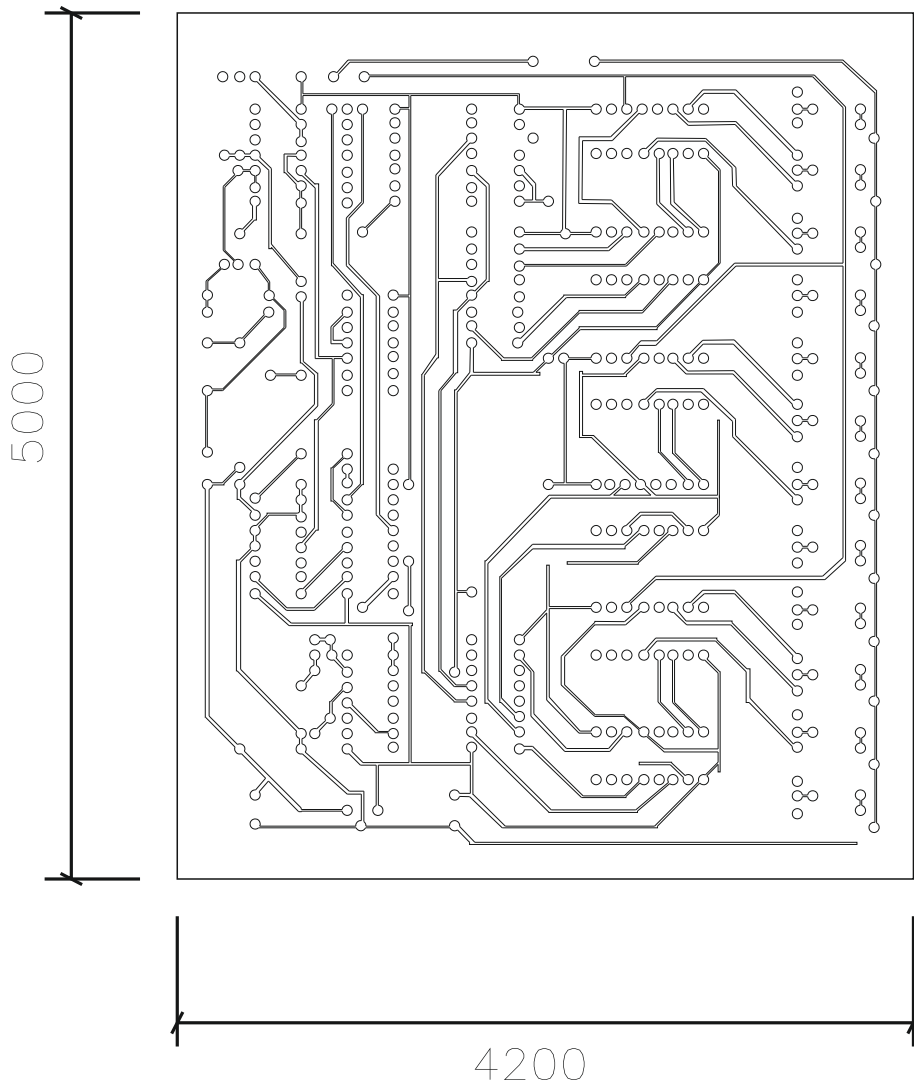
Материалы для изготовления:  
Алюминиевые направляющие  
для создания каркаса и ПВХ для обшивки  
+ Источники освещения



# SMART TABLE



# CHIP



4200

Дизайн - концепция "Кубик клубик"  
ЯФ НОУ ВПО Институт Современного Искусства, г.Якутск, 2010 г.

