

MIRELLA, RAVENNA, 2020

Vi presento Mirella.

Mirella è una casa nel centro di Ravenna. Nasce dalla ristrutturazione di una tipica abitazione del vecchio borgo San Biagio, un quartiere semplice, dove nelle sere d'estate è ancora possibile incontrare persone che conversano, sedute sui gradini davanti a casa.

Mirella, però, è un po' introversa. Cerca continuamente il suo giardino interno.

Mirella è soffice, perché la luce è sempre filtrata nella successione dei suoi spazi interni.

Mirella è misteriosa, ma lascia di tanto in tanto alcuni varchi attraverso i quali vedere il cielo.

Le fotografie raccontano della sua intimità, svelata dallo sguardo delicato di Simone Bossi.

Here comes Mirella.

Mirella is a house in the heart of Ravenna. It arises from the refurbishment of a typical dwelling of the old borgo San Biagio, a simple neighborhood, where you can still meet people chitchatting during summer evenings, sitting on the entrance steps of the house.

Mirella is a little introvert, though. It is constantly in the search of its inner garden.

Mirella is soft, because the light is always filtered by the sequence of its interiors.

Mirella is mysterious, but opens up into breaches through which you can see the sky.

The photos tell about its intimacy, revealed by the delicate gaze of Simone Bossi.

Credits

Architectural Project: Giovanni Mecozzi Architetti

Photos: Simone Bossi Photographer

ph. Simone Bossi



ph. Simone Bossi



ph. Simone Bossi



ph. Simone Bossi



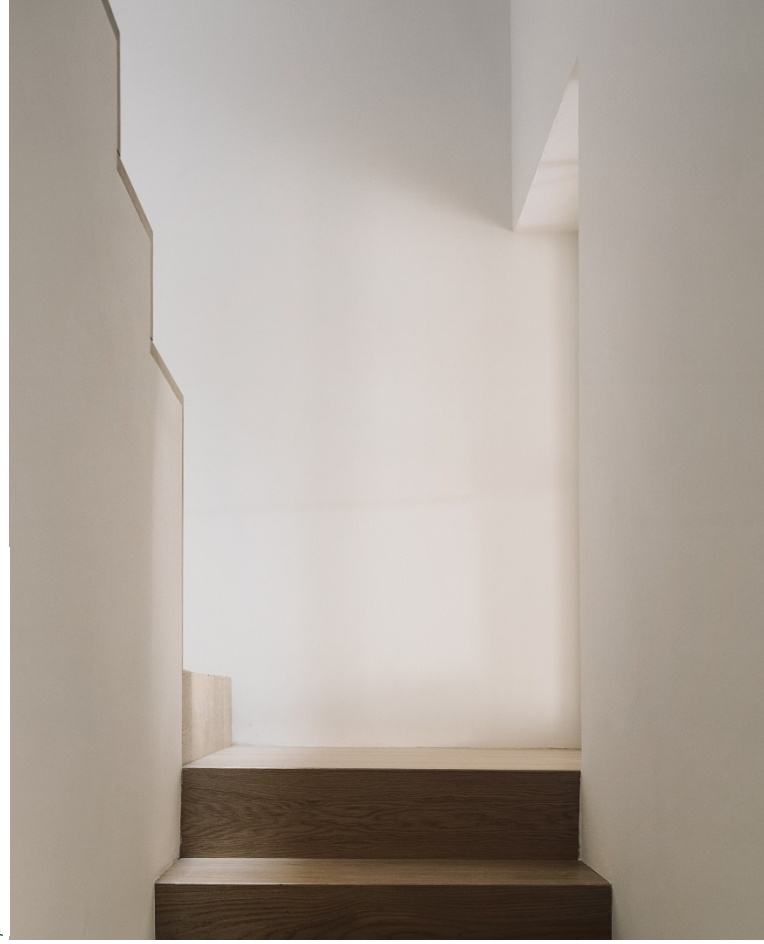
ph. Simone Bossi



ph. Simone Bossi



ph. Simone Bossi



ph. Simone Bossi



ph. Simone Bossi



ELABORATI GRAFICI
DRAWINGS

Mirella è il risultato della ristrutturazione di un edificio unifamiliare del centro storico di Ravenna, ubicato all'interno di un tipico lotto gotico racchiuso ai lati tra due fabbricati adiacenti, con doppio affaccio sulle due vie contrapposte.

Grazie alla sensibilità dimostrata dalla committenza, il progetto ha potuto strutturarsi alla ricerca di un forte dialogo tra gli elementi esistenti e gli innesti contemporanei. Nonostante la ristrutturazione integrale dell'immobile si è infatti preferito mantenere verso l'esterno la percezione tipologica originale della casa, perfettamente integrata con il contesto del quartiere.

E' al suo interno invece che la contemporaneità ha preso spazio. La distribuzione verticale e il rapporto con la corte divengono nel lotto gotico i nodi principali attorno ai quali reinterpretare gli spazi. La compressione laterale data dalla geometria stretta e lunga è stata compensata attraverso l'esaltazione della verticalità dell'edificio e dalla rinnovata continuità spaziale tra interno e giardino. La rivisitazione della nuova zona giorno e la realizzazione di due terrazzi completamente rivolti verso l'intima corte interna creano inaspettati scenari visivi che consentono di esaltarne l'orizzontalità, mentre i nuovi lucernari nel soggiorno e nelle scale portano l'azzurro del cielo a contrasto con il rovere del pavimento interno.

I materiali scelti sono anch'essi rivolti verso una stretta relazione tra classicità e contemporaneo. Gli intonaci a calce e le cornici in gesso, così come le tavole in cotto di recupero della pavimentazione del giardino, si rapportano direttamente con la scala metallica che collega il piano primo al piano secondo e con arredi su misura dalle linee semplici e dai colori tenui. Il tutto legato dai pavimenti in legno di rovere, posati a spina negli ambienti più classici, mentre con una posa contemporanea nella zona giorno.

Mirella, come i progetti ben riusciti, saprà così mantenersi nel tempo.

Mirella is the result of the renovation of a single-family building in the historic center of Ravenna, located in a typical gothic plot enclosed on the sides by two adjacent buildings, facing two opposite streets.

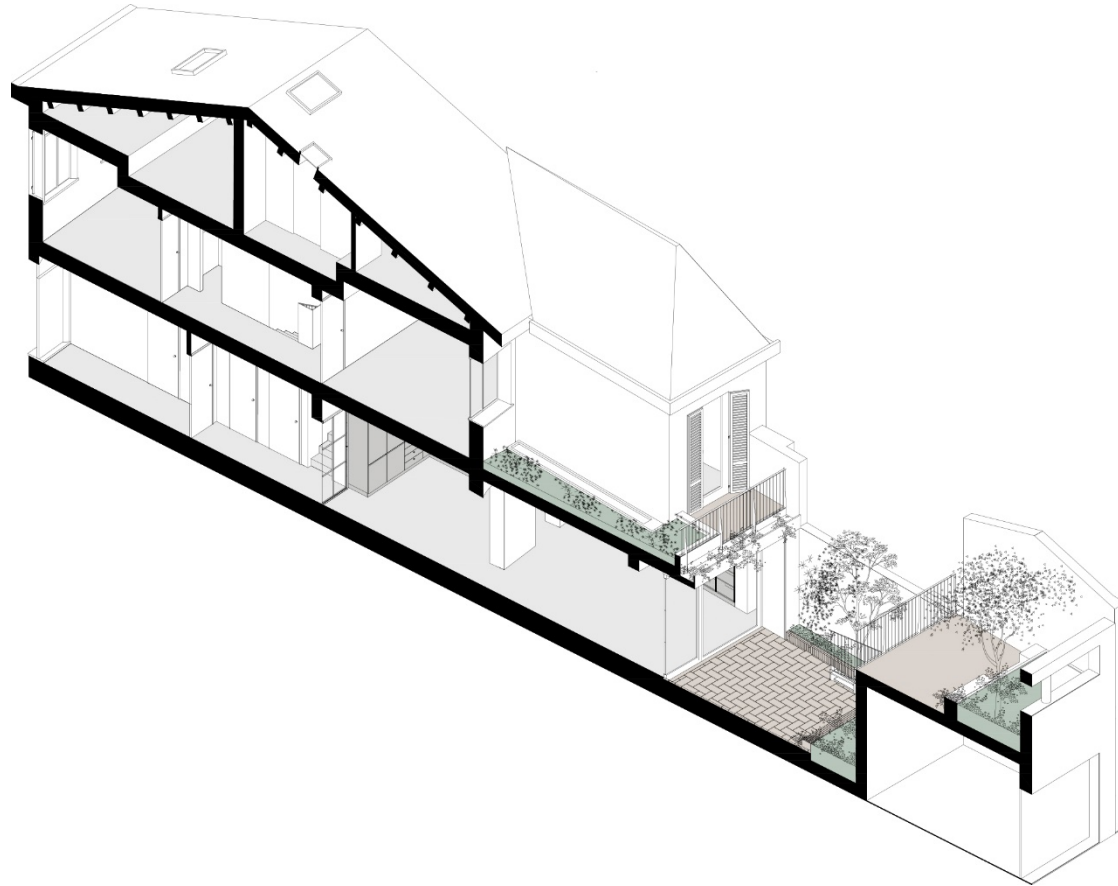
Thanks to the sensitivity shown by the client, the project could develop in search of a strong dialogue between the existing elements and the contemporary grafts. Despite the complete renovation of the property, the original typological perception of the house is kept, perfectly fitting in the context of the neighborhood.

Contemporaneity takes place in the interiors, instead. In the gothic plot the vertical distribution space and the relation with the inner court become the core elements around which spaces are reinterpreted. The compression from the sides caused by the narrow and deep geometry is compensated by the exaltation of the verticality of the building and by the renewed spatial continuity between the interior and the garden. The reinterpretation of the new living area and the construction of two terraces totally facing the inner courtyard create unexpected visual scenarios that allow the enhancing of the horizontality, while the new skylights in the living room and in the stairs bring the blue sky to contrast with the oak floor of the interiors..

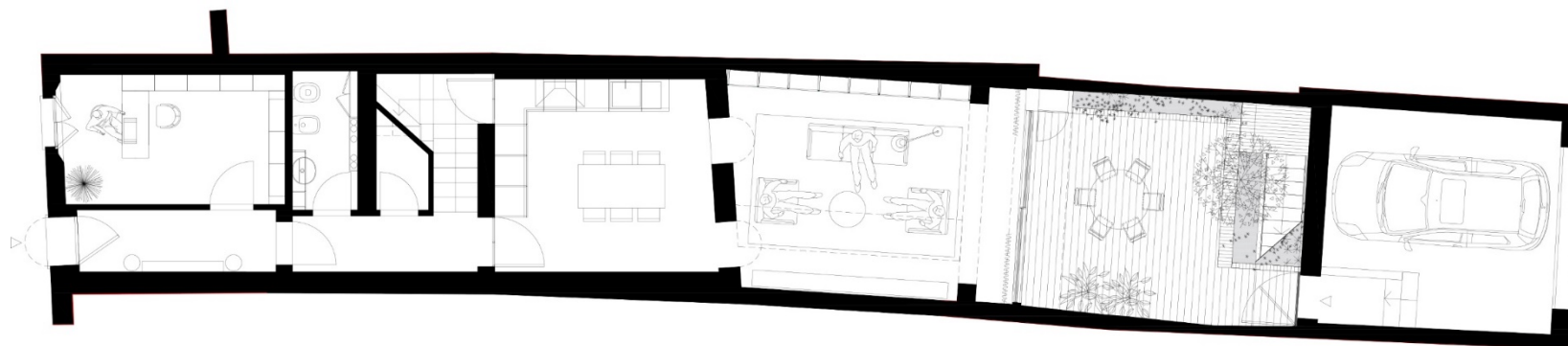
The choice of the materials reflects the relation between classical and contemporary. The lime plasters and the gypsum frames, as well as the terracotta tiles used to restore the garden floor, are directly related to the metal staircase that connects the first floor to the second floor and with custom-made furniture of simple lines and soft colors. All linked by oak floors, herringbone shaped in the most classic rooms, whereas with a contemporary pattern in the living area.

Mirella, like the successful projects, will hence be able to maintain itself over time.

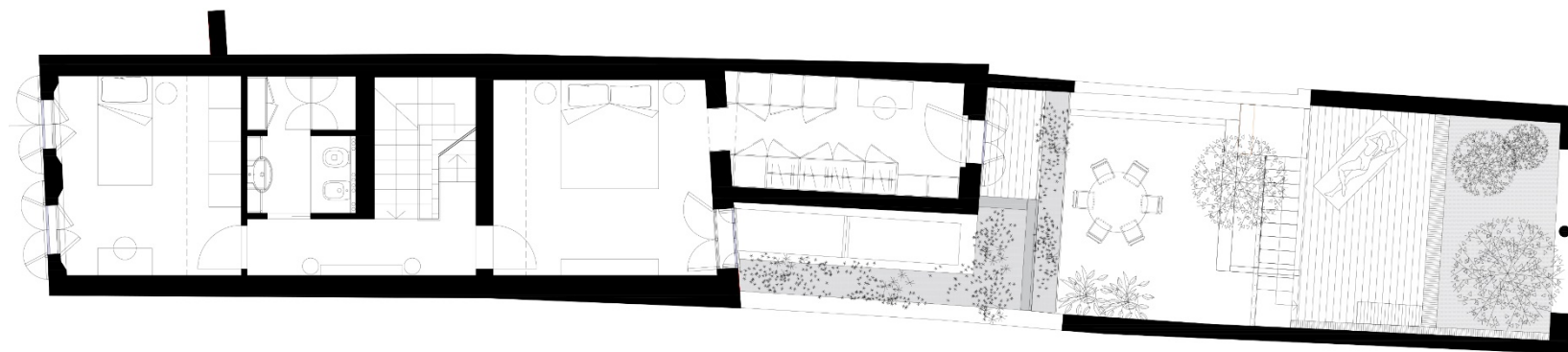
assonometria *axonometric projection*



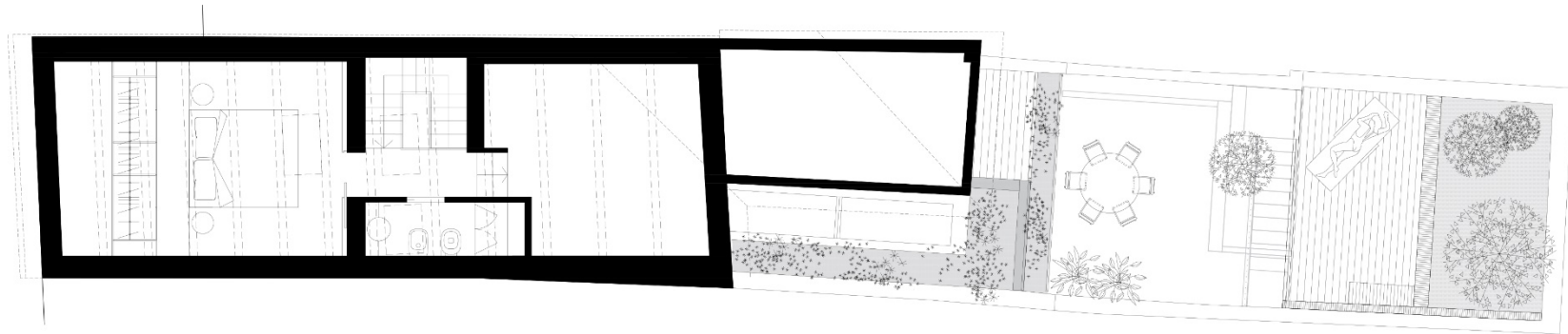
piano terra *ground floor*



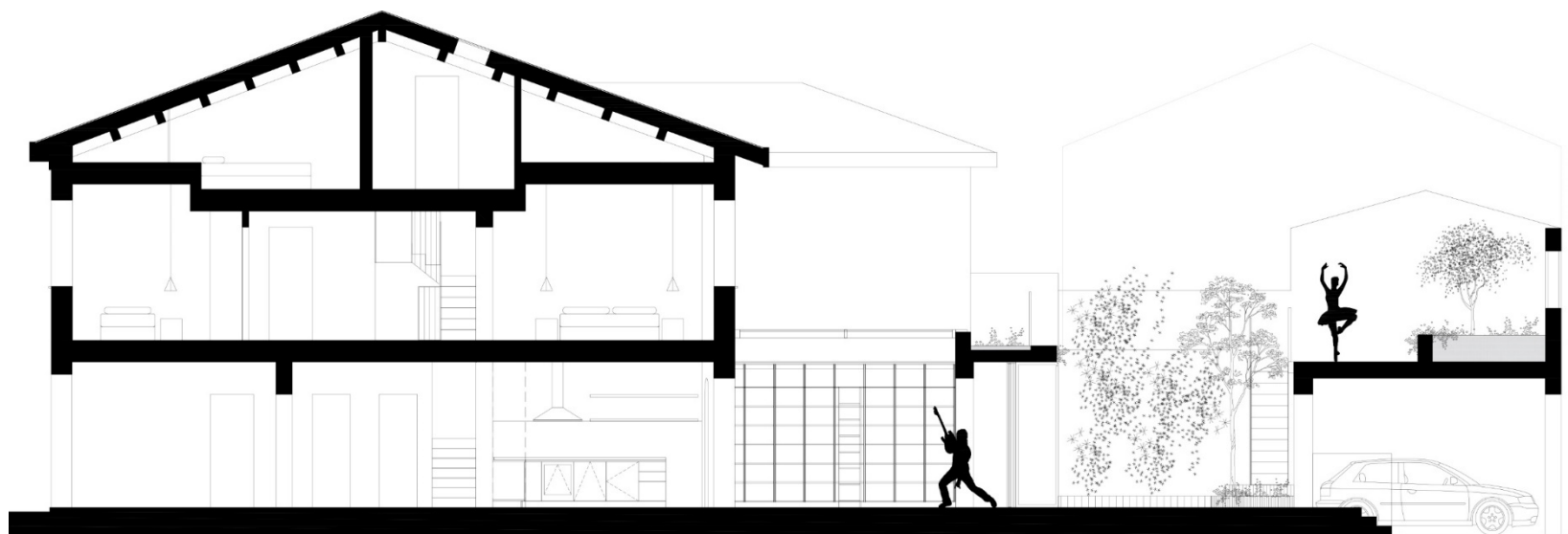
piano primo *first floor*



piano secondo *second floor*



sezione longitudinale *longitudinal section*



La distribuzione verticale e il rapporto con la corte divengono nel lotto gotico i nodi principali attorno ai quali reinterpretare gli spazi.

La compressione laterale data dalla geometria stretta e lunga è stata compensata attraverso l'esaltazione della verticalità dell'edificio e dalla rinnovata continuità spaziale tra interno e giardino.

La rivisitazione della nuova zona giorno e la realizzazione di due terrazzi completamente rivolti verso l'intima corte interna creano inaspettati scenari visivi che consentono di esaltarne l'orizzontalità, mentre i nuovi lucernari nel soggiorno e nelle scale portano l'azzurro del cielo a contrasto con il rovere del pavimento interno.

Durante il cantiere abbiamo piano piano scoperto la bellezza diffusa delle innumerevoli viste inaspettate che si rivelano muovendosi per la casa. Continui contatti tra interno ed esterno dato da fughe prospettiche, terrazzi a diversi livelli e lucernari. Un aspetto voluto fin dalla fase progettuale, ma che si è rivelato positivamente accentuato mano a mano che il cantiere prendeva forma.

In a gothic plot, the vertical distribution space and the relation with the inner courtyard become the core elements around which the spaces are organized.

The compression from the sides caused by the narrow and deep geometry is compensated by the exaltation of the verticality of the building and by the renewed spatial continuity between the interior and the garden. The reinterpretation of the living area and the construction of two terraces facing the inner courtyard create unexpected visual frames that enhance the horizontality of the spaces, while the new skylights in the living room and on top of the stairs bring the blue sky into contrast with the oak floors.

During the construction works, we slowly discovered the pervading beauty of the countless, unexpected views that are revealed when moving around the house. There are several visual and functional connections between inside and outside, through perspective axes, terraces at different levels and skylights. Such continuity was a sought-after feature since the design phase, and proved positively accentuated as construction progressed



ph. Angelo Ciccolo

ph. Angelo Ciccolo



ph. Angelo Ciccolo



ph. Angelo Ciccolo



ph. Angelo Ciccolo



credits

Type: renovation
Location: Ravenna (ITALY)
Project years: 2018 - 2020
Property: private

Architectural project: Giovanni Mecozzi Architetti
Photos:
Interior. Simone Bossi Photographer
Exterior. Angelo Ciccolo Photographer

Structural project: ing. Angelo Sermonesi
Plumbings project: ing. Giovanni Minori

Construction company: Attiv.A Costruzioni s.r.l.
Electrical installation: Ennio Bilotti
Plumbings installation: Raffaele Lacchini
Metal pieces: Lodi Costruzioni s.r.l.
Windows and internal doors: EdilPiù s.r.l.
Furniture: Idea Legno s.a.s.
Wooden floors: Tavar s.r.l.
Plants and garden: Vivai Bilancioni

GIOVANNI MECOZZI ARCHITETTI

Le Cantine di Palazzo Rava, 48121 Ravenna [IT]

+39 348 92 11 546

info@giovanimecozzi.com

www.giovanimecozzi.com

instagram: [giovanni.mecozzi.architetti](https://www.instagram.com/giovanni.mecozzi.architetti)