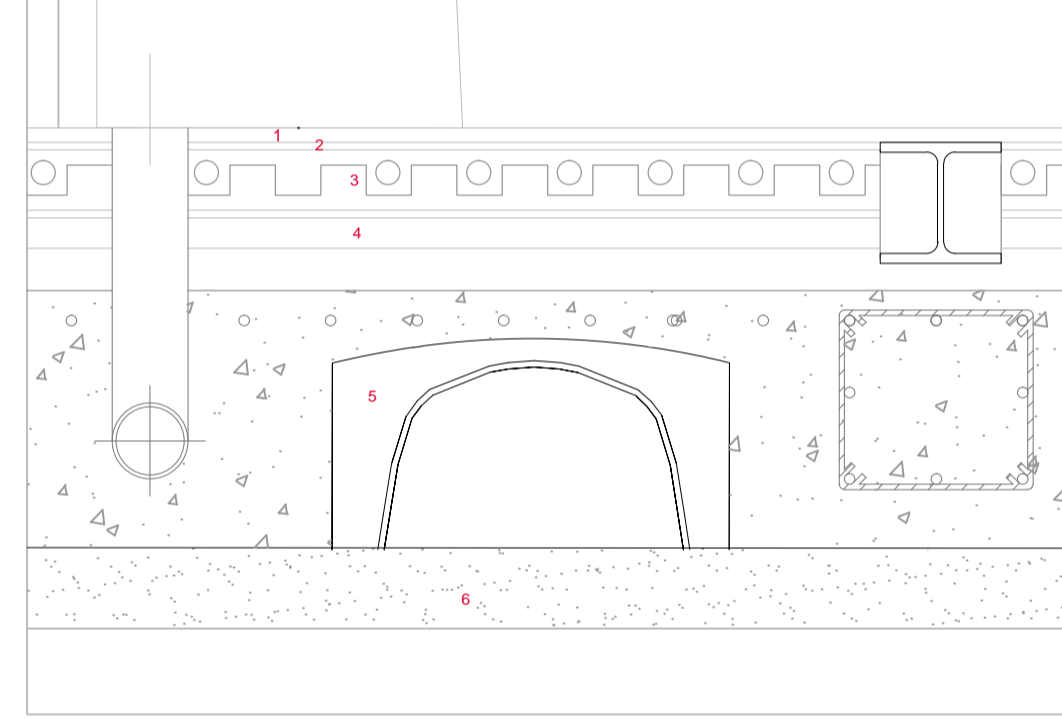


Stratificazione della copertura: Sezione 1:10

- 1 Copertura in lastre di alluminio preverniciato.
- 2 Elemento termoisolante: pannello Rockwool.
- 3 Lamiera grecata.
- 4 Membrana flessibile -(barriera vapore).



Stratificazione della copertura: Sezione 1:10

- 1 Pavimentazione in gres porcellanato.
- 2 Allettamento.
- 3 Sistema di riscaldamento a pannelli radianti.
- 4 Tappetino isolante.
- 5 Iglù Atlantis.
- 6 Caldana.